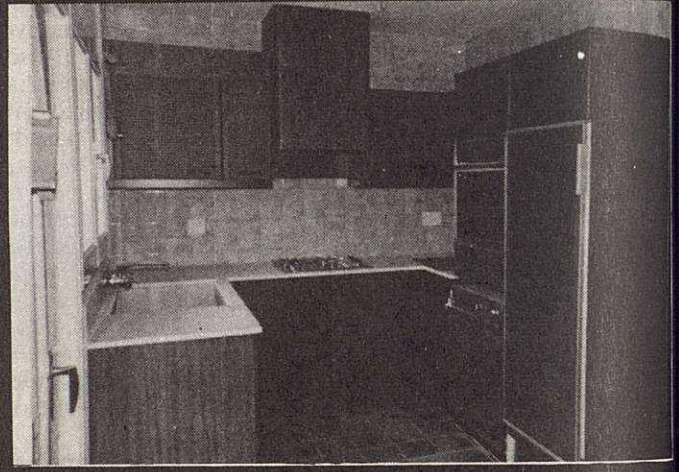
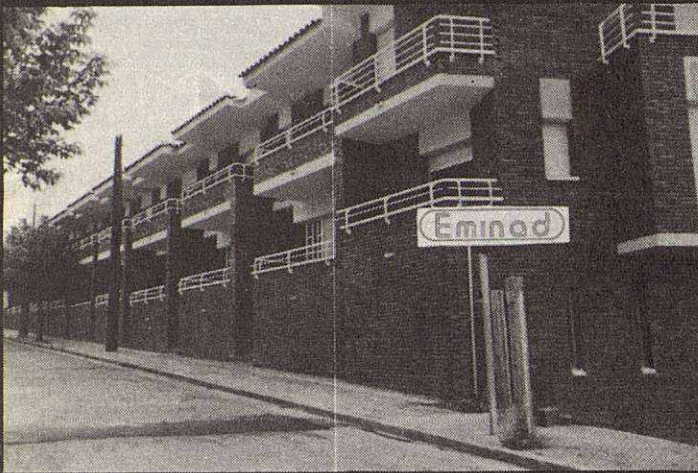


CASAS UNIFAMILIARES - La Garriga

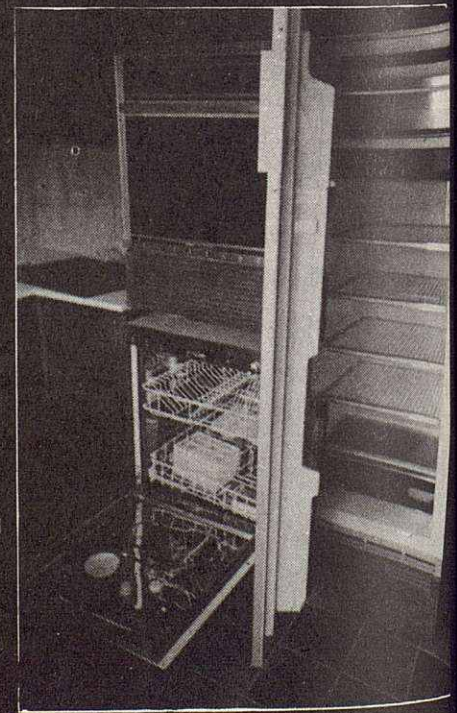
Calle La Doma. Casco Urbano. Excelente orientación,
SOL TODO EL DIA



- * Casas de 200 m.² en tres plantas
- * Garage, bodega, con lavadero sup.65 m.² (3 coches)
 Patío Jardín de 40 m.². Zona comunal. - **Primera planta** con terraza, jardineras, Recibidor-hall, Aseo; Cocina-dinette, totalmente equipada y amueblada, con terraza exterior. Comedor salón de 30 m.² - **Planta superior:** 4 dormitorios, tres dobles, con armarios empotrados. Baño completo y semibaño - Otras dos terrazas - Acabados primerísima calidad, suelos gres catalán - Electrodomésticos, incluido lavavajillas. Armarios y carpintería noble. Calefacción. Fachadas obra vista. Tocho manual.

Precios desde 4.500.000 Ptas.
 6.500.000 Ptas.

FACILIDADES 15 AÑOS



Una Organización

Eminad

Santa Esperanza, 14, 1º
 Tel. 870 36 66
GRANOLLERS

Fes
 El pas
 festa
 l'Insti
 que o
 pel Pr
 nes. A
 sors n
 pular,
 compe
 inaugu
 Perilló
 una al
 càrrec
 desllu
 tita pl
 desenv
 Tot i
 yar, a
 ració
 amb u
 alegre
 per les
 sors i
 nifesta
 rector
 una bo
 tre d'e

E
 d
 d

Jo
 LI
 G
 so
 de

Tres
 Lluís
 Pére
 otorg
 cos
 tago
 lugar
 5 de
 ciona
 por J
 se o
 para
 Se a
 dos
 calle
 ya q
 ficien