

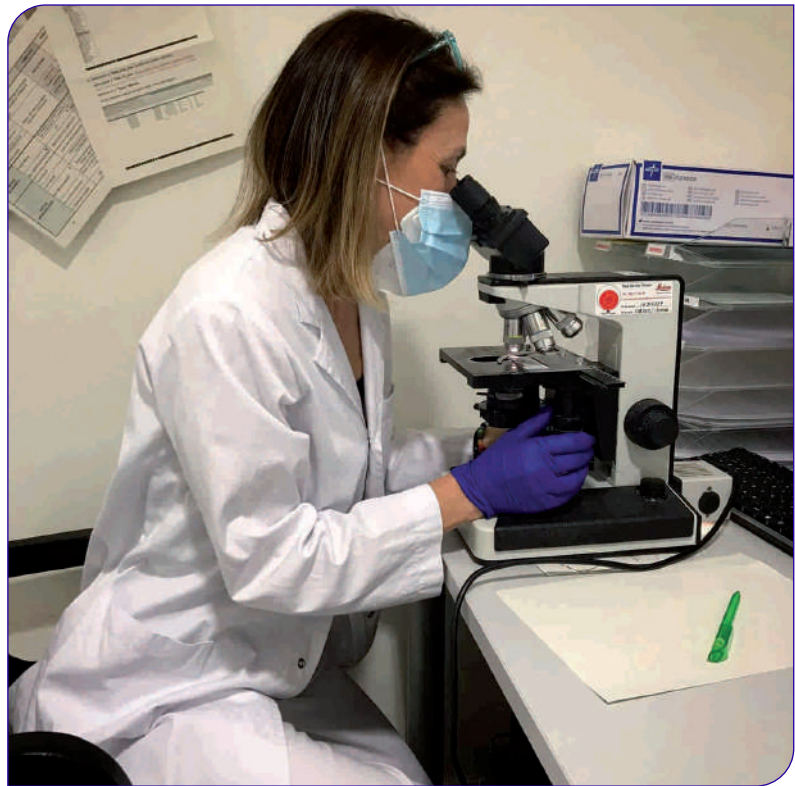
## L'HGG incorpora l'ecoendoscòpia digestiva

Al març es van dur a terme els primers procediments d'ecoendoscòpia digestiva al nostre hospital (tècnica també coneguda amb el nom de "ultrasonografia endoscòpica" = USE). Abans de la seva posada en marxa, es va dur a terme una formació específica per al personal d'infermeria de l'Àrea de Tècniques Especials (ATE) amb l'objectiu de conèixer el funcionament dels procediments i el material fungible emprat. La implementació d'aquesta tècnica s'emmarca dins dels objectius del pla assistencial 2019-2022 del centre, i també forma part de la projecció i nova etapa de la Unitat d'Aparell Digestiu de l'Hospital.

### Què és l'ecoendoscòpia?

L'ecoendoscòpia és una exploració que combina la visió endoscòpica amb l'ecogràfica gràcies a la incorporació a la punta del tub endoscòpic d'un transductor ecogràfic. És una tècnica amb una corba d'aprenentatge molt lenta (de 2 a 3 anys), perquè requereix l'adquisició de coneixement per part de l'endoscopista en la pràctica d'interpretar les imatges ecogràfiques visualitzades, saber orientar i dirigir l'ecoendoscopi, així com conèixer la utilització del material fungible utilitzat.

S'aplica principalment en l'estudi de tumors digestius (esòfag, estómac i duodè), així com en masses i nòduls pancreàtics, de via biliar, alguns segments hepàtics, espai retroperitoneal, mediastí, tiroides, glàndula suprarenal, i en recte,



La introducció de l'ecoendoscòpia a l'Hospital forma part de la projecció i nova etapa de la Unitat d'Aparell Digestiu

entre d'altres. Es fa servir, així mateix, per valorar la resposta del càncer al tractament, estudiar adenopaties i sospites de limfoma, i per a la detecció de lesions vasculars (ús de la tecnologia Doppler, associada a l'ecografia).

A part de la funció estrictament exploratòria, també té una part intervencionista, consistent en la possibilitat de fer una punció per extreure mostres dels teixits i òr-

gans explorats (per mitjà d'una punció-aspiració amb agulla fina). A més, en l'àmbit de l'aportació terapèutica també té altres aplicacions potencials, com són la realització de drenatges endoscòpics de col·leccions abdominals (peripancreàtiques, postquirúrgiques...), o en vesícula biliar en pacients no tributaris d'intervenció quirúrgica, i alguns tractaments contra el dolor per mitjà de neurolisi del plexe celíac.

## fotonotícia

El 21 de juliol vam donar la benvinguda als nous residents de l'HGG: 33 futurs especialistes (metges, infermeres, psicòlegs i farmacèutics) que s'han incorporat al nostre centre per dur a terme la seva formació.

