

Granollers

# Les empreses de la comarca podran demanar ajuts a la Generalitat

Ll.Pascual

El president del Consell Comarcal, Josep Serratusell, i el Conseller d'Indústria i Energia i president del Centre d'Informació i Desenvolupament Empresarial (CIDEM), Antoni Subirà, van signar divendres passat un conveni de cooperació entre el CIDEM i el Consell Comarcal a través del qual el Consell Comarcal oferirà informació i assessorament de primer nivell a les empreses de la comarca.

L'acte de signatura va tenir lloc a l'Hotel Europa de Granollers, on havien estat convocats a més del President del Consell Comarcal Josep Serratusell i el Conseller Subirà, el sr. Guinjoan per part del CIDEM, en Joan Comalada, encarregat de l'àrea dels Consells Comarcals, en Josep Solà com a tècnic, a part de representants de la Cambra de Comerç, de la Intersectorial així com els representants de finances i d'agricultura del Consell Comarcal.

Aquesta informació que s'ofereix a les empreses de la comarca, que s'en diu de primer nivell perquè dona informació de tipus assessoratiu, sobre ajuts procedents de l'administració a nivell d'inversions, sobre centres d'investigació, disponibilitat de sòl industrial, patents, legislació etc.,

així com temes relacionats amb les promocions firals, d'exportacions i importacions, en definitiva sobre qualsevol informació relacionada amb el món empresarial.

L'objectiu que es persegueix en donar aquesta informació és impulsar el desenvolupament comercial, a la vegada que es posa a disposició de les empreses la informàtica, els mitjans i la infraestructura necessària per elevar el seu nivell tecnològic i la seva competitivitat. Això ve a ser el que ofereix el CIDEM a Barcelona però sense que els empresaris de la comarca s'hagin de desplaçar.

Un cop l'empresari disposa de l'informació requerida, informació de primer nivell, els tràmits o gestió sobre el tema desitjat si que s'han de realitzar a la seu del CIDEM de Barcelona.

## Comarca motor de Catalunya

Durant l'acte de signatura davant dels mitjans de comunicació de la comarca el Conseller Subirà va remarcar la importància de l'acord signat. Subirà va fer al·lusió a la necessitat que les empreses coneguin en tot moment el màxim d'informació possible sobre els diferents camps del món laboral.

Subirà va dir que "la comarca del Vallès Oriental és un dels motors econòmics de Catalunya". El Conseller d'Indústria i Energia de la Generalitat va dir en referir-se al Consell Comarcal que "és com una mare amb 41 fills que es preocupa més pels que tenen més problemes".

El Conseller Subirà va remar-



El conseller Subirà durant la reunió amb els empresaris

car que la CIDEM és una eina d'ajut i promoció i que com a tal compleix una funció important. En parlar de temes d'economia general Subirà va fer esment de l'excessiu preu del diner en l'actualitat i el poc alicient que representa pels empresaris assumir el

rics d'una inversió per crear empreses quan al banc es donen uns interessos tan elevats.

El conveni signat estableix una duració d'un any prorrogable automàticament sinó hi ha objeccions per qualsevol de les dues parts.

## No hi ha acord sobre el preu de la llet

Redacció

La reunió feta dimarts entre els ramaders de les comarques catalanes i els representants de la indústria lletera per arribar a un acord sobre el preu de la llet no ha estat possible donat que les empreses lleteres no han volgut anticipar-se a les negociacions que porten a terme en altres autonomies

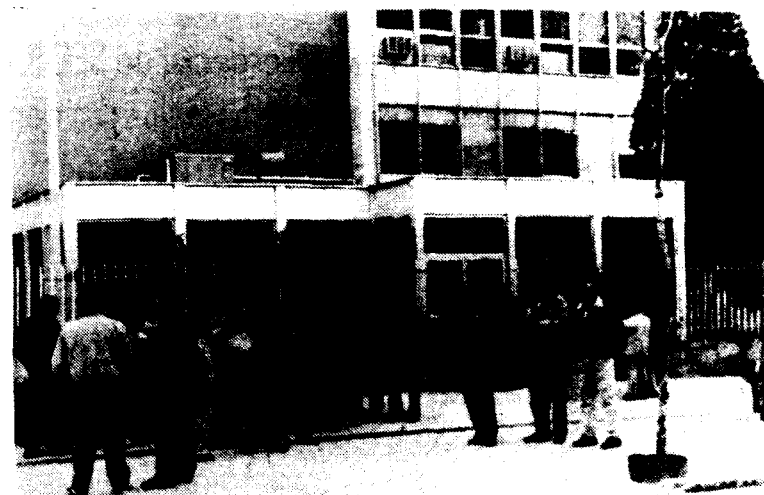
El problema rau en la dependència a nivell estatal de les indústries que participen en aquesta negociació a Catalunya. En vista d'això es va decidir donar un marge de temps perquè hi hagi acords amb altres autonomies.

La propera reunió es farà el dia

29, per bé que ja es van reunir dimecres els ramaders per fixar un calendari d'actuacions conjuntes a tot l'estat per tal de sensibilitzar l'Administració en aquest conflicte.

Recordem que els ramaders de tot Catalunya van acordar en una reunió feta a Sant Celoni, i acceptada per totes les organitzacions agràries, la següent proposta de preus: Preu base de la llet en 39,5 pessetes/litre, un augment del 3,2 % per matèria grassa i un augment del 8,2 % per extracte sec magre. L'Associació Agrària de Catalunya (Joves Agricultors) ha qualificat la postura de les empreses làctees de tancament en banda davant les nostres propostes.

## Continua la vaga a Starlux



Redacció Els dies 20, 21 i 22 els treballadors de l'empresa Starlux van fer vaga total els tres torns, en protesta per la manca d'acord amb l'empresa en les negociacions que estan fent pel nou conveni. La reunió es va fer divendres passat al Departament de Treball de la Generalitat.

El punt principal de discrepància rau en la negativa de l'empre-

sa a negociar temes que no siguin estrictament econòmics, quan en la plataforma reivindicativa presentada pel comitè d'empresa s'abordaven temes de tipus salut laboral, com les visites mèdiques, la baixa per incapacitat Laboral Transitòria, la contractació etc. Es preveu que la pròxima setmana es continuïn fent vagues per pressionar l'empresa per arribar a un acord.

# EL VENCEDOR.

**Des motores a elegir.**  
Elja entre un motor de 13,8 litros y seis cilindros en línea, turbo e intercooler, que desarrolla una potencia de 360 CV, a tan sólo 1.800 r.p.m., consiguiendo un Par de 180 Kgm. a 1.000 r.p.m.  
O bien un motor turbo de 17,2 litros y 8 cilindros en V, con una potencia de 420 CV, a 1.800 r.p.m. y un par de 193,5 Kgm. a sólo 1.100 r.p.m.

TurboStar de IVECO tiene un modelo que satisface sus necesidades específicas de transporte.  
Cada TurboStar cumple lo que promete: productividad, eficacia y fiabilidad fuera de lo común. Por todo esto usted debe confiar en el TurboStar, contando además con el apoyo en Europa de más de 3.000 puntos de Servicio IVECO, de los cuales 352 son especialistas en TIR. Lo que significa que el vencedor es usted.

**IVECO**  
El vencedor es usted. La gama completa. El mundo del transporte.

## GARAGE BAULENAS

Concesionario Oficial

Joan Prim, 160 ☎ 849 56 11 Centralita (5 líneas) 08400 GRANOLLERS