

**OFICINAS  
EN ALQUILER**

FRANQUESES V. Crta. de Ribes. *Nuevo*. Sup. 112 m2. Trza 75 m2. Enyesado, suelos gres, instalaciones y aseos. Cristalerías. 601,01 €/mes. (100.000 Ptas/mes). (Ref. 132038).

GRANOLLERS. Centro. c/Sans. Sup. 180 m2. Luz, agua y aseo. 480,81 €/mes. (80.000 Ptas/mes). (Ref. 132036).

MOLLET V. *Nuevas*. Desde 82 m2 hasta 155 m2. *Diáfano*. Aire acond., contra-incendios y pk. Aseos, agua, luz y telef. A partir de 103,914,99 €. (17.290.000 Ptas). (Ref. 131018).

SANTA PERPÉTUA DE MOGODA. Cim Vallès. Edificio Nuevo de gran representatividad. Oficinas *modulables*. Fácil acceso. (Ref. 132026).

**LOCALES  
EN VENTA**

FRANQUESES V. En construcción. Sup. 80 m2 + pk. Escaparates. Excelente situación. 102.172,06 €. (17.000.000 Ptas). (Ref. 111105).

GRANOLLERS. c/A. Guimerà. Sup. 255 m2. Despachos varios. Red informática y telefónica. Puertas enrollables, cristalerías, montacargas peso máx. 400 kg. Climatizador a gas natural. Baño y aseo. Luz, agua, telef. y aire acond. 270.455,44 €. (45.000.000 Ptas). (Ref. 111076).

**LOCALES  
EN ALQUILER**

BARCELONA. c/ Bilbao - Pge. Colomer. Sup. PB 752 m2 + altillo 651 m2. Cuenta con magníficos accesos e instalaciones. Local totalmente *diáfano*. Edificio Nuevo. *Venta / Alquiler*. (Ref. 111071).

CANOVELLES. c/Riera. Tienda 45 m2 + 65 m2 trastero. *Diáfano*. Luz, telef., agua y aseos. Cristalerías. *Venta / alquiler*. *Traspaso*. (Ref. 111077).

CANOVELLES. Sup. 150 m2. Fachada 7,5m. *Diáfano*. Cuenta con cristalerías, puertas enrollables, carpint. alum. 1.502,53 €/mes. (250.000 Ptas/mes). (Ref. 112162).

GRANOLLERS. Primer Marqués de las Franqueses. Sup. 80 m2. Dispone de 2 salas *diáfanas*. Local *ampliable*. 480,8 €/mes. (80.000 Ptas). (Ref. 112167).

GRANOLLERS. c/J. Umbert. Sup. 125 m2 + 15 m2 patio. Cuenta terraza, cristalerías, placas techo y puertas enrollables. Enyesado y salida humos. Suelos gres. 480,81 €/mes. (80.000 Ptas/mes). (Ref. 112150).

GRANOLLERS. Can Bassa. c/Vallespir. Sup. 116 m2. Exterior. Luz, agua, telef., aseos, aire acond. y cristalerías. 691,16 €/mes. (115.000 Ptas/mes). (Ref. 112119).

GRANOLLERS. Centro. Sup. 80 m2. *Diáfano*. Luz, agua, telef. y aire acond. Falso techo. Cristalerías y puertas enrollables. Completamente equipado. 901,52 €/mes. (150.000 Ptas/mes). *Traspaso*. (Ref. 112141).

GRANOLLERS. c/ Camp de les Moreres. Sup. 175 m2. Suelos trazo, paredes enyesadas, puertas enrollables. Aseos. 1.352,28 €/mes. (225.000 Ptas/mes). (Ref. 112054).

GRANOLLERS. Font Verda. c/ Costa Rica. Sup. 245 m2 aprox. Esquina muy comercial. Todos los servicios. 1.562,63 €/mes. (260.000 Ptas/mes). (Ref. 112033).

GRANOLLERS. Centro. Sup. 400 m2. *Diáfano*, suelo de gres. Instal., telef., aseo y aire acondicionado. Cristalerías. 4.207,08 €/mes. (700.000 Ptas/mes). *Traspaso*. (Ref. 112164).

GRANOLLERS. c/Dr.A.Fleming. Local - nave. Sup. 1.108 m2 PB + 500 m2 PP. Ideal para servicios públicos, centro sanitario, gimnasio, nuevas tecnologías... por su fácil modularidad. 4.808,1 €/mes. (800.000 Ptas/mes). (Ref. 112113).

LLINARS V. C/A.M\*. Claret. Sup. 81 m2. Aseos, cristalerías, y 2 puertas metálicas enrollables. 360,61 €/mes. (60.000 Ptas/mes). (Ref. 112122).

MARTORELLES. c/Barcelona. Total sup. edif. 314 m2. Patio 52 m2. Fach. cial. 10 m. Alt. 2,5 m en PB y 2,9 m en PP. Aseos y escalera interior de mármol. (Ref. 112037).

PALAU DE PLEGAMANS. Avda. Catalunya. Sup. PB 160 m2 + semi-sótano 170 m2. Fachada a 3 calles. Enyesado. Cristalerías y puntos de luz. 6,01 €/m2/mes. (1.000 Ptas/m2/mes). (Ref. 112146).

**PISOS  
EN VENTA**

CANOVELLES. c/Riera. Sup. 68 m2. 2 hab. dobles + 1 indiv. y baño. Cocina equipada, comedor. Balcón. 90.151,82 €. (15.000.000 Ptas). (Ref. 011179).

CANOVELLES. Sup. 65 m2. *Totalmente reformado*. Hab. matrimonio + 2 dobles y baño. Arm. empotr. Cocina equip. Trastero. Balcón. Ascensor. 96.161,94 €. (16.000.000 Ptas). (Ref. 011196).

CANOVELLES. c/Acequia. Sup. 71 m2. *Semi-reformado y amueblado*. 3 hab. y baño. Balcón y galería. Ascensor. 100.970,03 €. (16.800.000 Ptas). (Ref. 011150).

CANOVELLES. Zona Congost. Sup. 76 m2. 3 hab., baño, Cocina equipada, armarios, lavadero. Balcón. Ascensor. Carpint. alum. 105.177,12 €. (17.500.000 Ptas). (Ref. 011173).

CANOVELLES. Piso *reformado*. Sup. 65 m2. Hab. doble y 2 indiv. Cocina equipada, lavadero. Terraza y balcón. *Ideal parejas*. 113.591,29 €. (18.900.000 Ptas). (Ref. 011187).

CANOVELLES. *Ultima vivienda nueva*. Sup. 73 m2. 2 hab. Alta calidad de acabados. 119.601,41 €. (19.900.000 Ptas). (Ref. 011160).

CANOVELLES. Centro. Gran piso de 110 m2. Fachada a 3 calles. 3 hab. + despacho, Chimenea. Exterior. Muebles incl. Alta calidad de acabados. Trza 45 m2. Trastero. Sólo 3 vecinos. 126.212,54 €. (21.000.000 Ptas). (Ref. 011191).

CANOVELLES. *Nueva promoción*. Viviendas desde 70 a 146 m2. 3 y 4 hab. Terrazas o jardín. A partir de 141.237,85 €. (23.500.000 Ptas). (Ref. 011155).

CARDEDEU. Sup. 110 m2. 3 hab., baño y aseo. Cocina equip., lavadero. Suelo gres. Carpint. Haya y ext. alum. Balcón y terraza. Trastero, pk y ascen. 177.298,57 €. (29.500.000 Ptas). (Ref. 011170).

FRANQUESES V. *Ultimas viviendas nuevas*, locales y oficinas. Pisos y dúplex de 2, 3 y 4 hab. Terraza y balcón. *Financiación*. (Ref. 011126).

FRANQUESES V. Crta. de Ribes. *En construcción*. 3 y 4 hab. Balcón y terrazas. Ascensor. A partir de 131.390 €. (21.861.457 Ptas) hasta 221.700 €. (36.887.776 Ptas). (Ref. 011181).

GRANOLLERS. En construcción. Desde 66 m2 hasta dúplex de 77 m2. Trzas de 7 m2 a 90 m2. Pk y trasteros opc. A partir de 159.000 €. (26.455,37 Ptas). (Ref. 011195).

2 hab. dobles y 2 indiv., baño y aseo. Cocina equip. Lav. Pk. Ascensor. Carpint. alum. 164.076,30 €. (27.300.000 Ptas). (Ref. 011197).

GRANOLLERS. Avda. Parc. Sup. 96 m2. *Semi-reformado*. 3 hab. dobles y 2 baños. Cocina equipada y lavadero. Exterior. Aire acond. 2 ascen. 164.076,3 €. (27.300.000 Ptas). (Ref. 011180).

GRANOLLERS. Centro. Todo de origen. Sup. 110 m2. 3 hab. dobles y 2 indiv., 2 baños. Exterior. 2 ascen. 167.381,87 €. (27.850.000 Ptas). (Ref. 011159).

GRANOLLERS. Font Verda. Pº Montaña. Hab. doble + 3 sencillas, baño con hidromasaje. Cocina equipada, lavadero. Carpint. alum. Parquet. Ascensor. 168.283,39 €. (28.000.000 Ptas). (Ref. 011188).

GRANOLLERS. Centro. Pº Muntanya. Sup. 100 m2. 2 hab. dobles y 2 indiv. 2 baños. 3 balcones. Exterior. Pk. opc. Muebles opc. 177.298,57 €. (29.500.000 Ptas). (Ref. 011166).



**OLIVÉ**  
grupo inmobiliario

Agencia Inmobiliaria  
Project Management  
Promoción Inmobiliaria  
Publicidad Inmobiliaria

**T. 93 879 50 50**

GRANOLLERS. c/Navarra. Sup. 55 m2. Hab. matrimonio + doble. Baño. Cocina equipada 6 m2. Comedor 15 m2. Balcón. Parquet. 96.161,93 €. (16.000.000 Ptas). (Ref. 011193).

GRANOLLERS. c/Llevant. *Reformado*. 3 hab., baño. Cocina equip., lav., salón-comedor. Balcón. Carpint. alum. Ascen. 129.217,60 €. (21.500.000 Ptas). (Ref. 011156).

GRANOLLERS. c/Girona. Sup. 90 m2. 3 hab., baño y aseo. Cocina equip., lavadero. Balcón. Parquet, carpint. alum. Doble cristal. 2 ascensores. Pk alq. 148.449,99 €. (24.700.000 Ptas). (Ref. 011172).

GRANOLLERS. Tres Torres. c/Sup. 85 m2. 2 hab. dobles + indiv., baño y aseo. Cocina equip., lavadero. Mármol y parquet. Exterior. Balcón, pk. opc. y ascensor. Alto nivel de acabados. 157.765,68 €. (26.250.000 Ptas). (Ref. 011153).

GRANOLLERS. Font Verda. Gran piso de 100 m2 en zona residencial.

GRANOLLERS. Font Verda. *Dúplex Nuevo a estrenar*. Sup. 57 m2 PB + 32 altillo. Hab. matrimonio + 2 dobles + 2 baños. Cocina exterior equipada, lavadero. Carpintería ext. Technal. Terraza y balcón. Ascensor. 2 pk. 180.303,63 €. (30.000.000 Ptas). (Ref. 011192).

GRANOLLERS. c/Apeles Mestres. Sup. 96 m2. Hab. matrimonio + 2 dobles, armarios empotrados igual que en recibidor. 2 baños. Comedor 29 m2. Cocina 9 m2 equipada. Balcón con toldos. Ascensor. 2 pk y trastero. 207.349,18 €. (34.500.000 Ptas). (Ref. 011198).

GRANOLLERS. Font Verda. Sup. 100 m2 + 16 m2 trzas. Suite + matrimonio + 2 dobles, 2 baños. Cocina-office equipada, lavadero. Comedor 23 m2. Trastero y pk. opc. Ascensor, piscina comunitaria, gimnasio. Mármol. 237.399,78 €. (39.500.000 Ptas). (Ref. 011183).

GRANOLLERS. *Atico Dúplex*. Sup. 220 m2. 7 hab., 2 baños con

hidromasaje. Cocina, lavadero. Comedor 43 m2, chimenea y terraza con increíbles vistas. Barbacoa. Acabados de gran calidad. Parquet. Pk opc 2 coches. Trastero. 2 ascen. 264.445,33 €. (44.000.000 Ptas). (Ref. 011186).

GRANOLLERS. Centro. c/Palaudàries. Sup. 98 m2 + 12 m2 trzas. Suite, hab. doble + indiv. Baño y aseo. Cocina equipada. Carpintería aluminio, suelo gres y parquet. Pk y ascensor. 270.455,45 €. (45.000.000 Ptas). (Ref. 011185).

MOLLET V. *Nuevos* desde 52 m2 hasta triplex 190 m2 + patio 57 m2. De 2 a 4 hab. Cocina equipada. Salón-comedor. Exterior. Carpint. aluminio. Acabados de 1ª calidad. Ascensor. A partir de 129.217,6 €. (21.500.000 Ptas). (Ref. 011143).

SITGES. *Nuevas* viviendas de alto-standar en *la línea de mar* en la Playa de Sant Sebastià. (Ref. 011194).

**PISOS  
EN ALQUILER**

GRANOLLERS. Pº Montaña. *Reformado*. 3 hab., baño, cocina equip., terraza, exterior, carpint. alum. 420,71 €/mes. (70.000 Ptas/mes). (Ref. 012105).

GRANOLLERS. Centro. Sup. 60 m2. *Apartamento amueblado*. Hab. y baño. Comedor. Cocina equip. Trza. Desde 70.000 Ptas/mes. 420,71 euros/mes. (Ref. 012096).

GRANOLLERS. c/Roselló. Sup. 80 m2 aprox. *Ideal parejas*. *Amueblado*. Hab. matrimonio + 2 indiv., baño. Cocina totalmente equipada. Terrazas. Exterior. 480,81 €/mes. (80.000 Ptas/mes). (Ref. 012118).

GRANOLLERS. Centro. c/Tarafa. *Nuevo*. Sup. 50 m2. Hab. doble + indiv., baño. Cocina, comedor con balcón. Pk. opc. 540,91 €/mes. (90.000 Ptas/mes). (Ref. 012111).

GRANOLLERS. c/Corró. Sup. 120 m2 + trza. 50 m2. *Amueblado*. 3 hab., baño y aseo. Comedor 22 m2, chimenea y trza. Cocina + lavadero. Aire acond. Ascen. Exterior. 540,91 €/mes. (90.000 Ptas/mes). (Ref. 012084).

GRANOLLERS. c/Ponent. *Nuevo*. Sup. 93 m2. 3 hab., 2 baños. Salón-comedor 25 m2. Cocina 9 m2. Calef., gas. Terrazas. Ascensor. Aparcamiento. Video-portero. 631,06 €/mes. (105.000 Ptas/mes). (Ref. 012117).

**CASAS  
EN VENTA**

GRANOLLERS. Centro. c/ Tarafa. *Casa-solar* de 5 fachada x 30 m profundidad. Edificable PB + 2 + altillo x 16 m prof. 167.757,51 €. (27.912.500 Ptas). (Ref. 021012).

GRANOLLERS. c/Murillo. Sup. 240 m2. Local en PB + Casa en PP y Estudio. 2 hab. dobles + indiv., 2 baños. Cocina equipada, lavadero. Trastero. Terraza y balcón. 312.526,29 €. (52.000.000 Ptas). (Ref. 021027).

GRANOLLERS. Font Verda. *Nueva a estrenar*. Sup. 260 m2 en PB + 2. Suite + 2 dobles con arm. empotr. Cocina equipada. Comedor 25 m2. Ventanas PVC y madera noble. Alarma. Terraza y garaje. 348.587,02 €. (58.000.000 Ptas). (Ref. 021025).

GRANOLLERS. Font Verda. c/Venezuela. Sup. 400 m2. 3 hab., 2 baños y aseo. Cocina equip., trastero y trza. Ascen. Ext. 360.607,26 €. (60.000.000 Ptas). (Ref. 021021).

GRANOLLERS. Casa 262,4 m2 + Jardín 47 m2. Casa PB + 2. Hab. matrimonio + 3 dobles, baño y aseo. Cocina totalmente equipada, lavadero y cuarto plancha. Salón, comedor, chimenea. Trastero, porche, garaje. Parquet. Carpint. ext. alum., int. madera. 601.012,1 €. (100.000.000 Ptas). (Ref. 031015).

LLINARS V. Sup. edificable 120 m2=. Fach. 5m. Prof. edif. 12 m2. Edif. PB + Piso. Solar adjunto segregable de 96 m2. 93.156,88 €. (15.500.000 Ptas). (Ref. 021004).

**SOLARES  
EN VENTA**

LLINARS V. Parcela en venta. Crta. de Llinars a Vilamajor. Sup. total de 951 m2. Llana. Zona inmejorable. 93.156,88 €. (15.500.000 Ptas). (Ref. 061027).

**FINCAS  
EN VENTA**

AMETLLA V. Urb. Can Camp. Sup. Solar 2.420 m2. Masía 533 m2. Suite + 2 hab. dobles + 3 indiv. 3 baños + aseo. Cocina, 3 salones, 3 chimeneas, estudio, despacho, bodega, trastero, lav. Pk 4 coches. Invernadero. Jardín, riego autom. y piscina. (Ref. 051012)

**MASIA  
EN VENTA**

CORRO D'AMUNT. Solar 30.000 m2. Masía 500 m2. 4 hab., 2 baños + aseo. *Amueblado*. Exterior. Calef. Alarma. Jardín, riego autom., piscina. Pozo. (Ref. 051020).

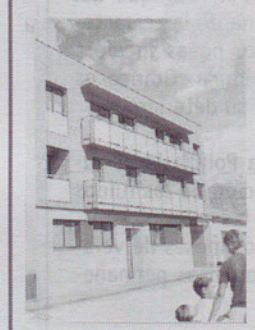
**TORRES  
EN ALQUILER**

AMETLLA V. Urb. Las Roquetas. Pla. 1.000 m2. Torre 374 m2. PB + PP + estudio. 4 hab., 2 baños y 2 aseos. Salón-comedor, chimenea. 2 trzas. Garaje 3 coches. Trastero, sala juegos. Pozo. Jardín y riego autom. 991,67 €/mes. (165.000 Ptas/mes). (Ref. 041058).

SANTA AGNÉS DE MALANYANES. Parcela 1.380 m2. Torre 130 m2 en 2 plantas. 4 hab., 2 baños y aseo. Garaje, trastero y terrazas. Y nave - taller de 114 m2 en 2 pl. Muy bien conservada. 1.202,02 €/mes. (200.000 Ptas/mes). (Ref. 042005).

Este anuncio contiene únicamente una selección de los más de 1.000 inmuebles que componen la cartera de OLIVÉ grupo inmobiliario. Si no ha encontrado lo que necesita, póngase en contacto con nosotros mediante el correo electrónico: info@fincasolive.com o mediante el teléfono 93 879 50 50.

**pisos en venta**



Pisos, plantas bajas y dúplex en venta en Granollers. **NUEVOS A ESTRENAR**. Sólo 8 vecinos. Desde 70 m2 útiles. 3 hab., baño y aseo. Cocina equipada. Acabados de primera calidad. Aparcamientos y trasteros. A partir de 159.000 €. (26.455,37 Ptas). (Ref. 011195).

**casa en alquiler**



Gran casa *pairal* en alquiler en Vilanova del Vallès de 200 m2. Situado en una zona muy tranquila. 4 hab. dobles y 2 baños. Garaje para 3 coches. Rodeada con jardín y piscina. (Ref. 022005).

**torre en venta**



Torre en venta en la Urb. Behulla. Sup. casa 425 m2. 2 plantas. 5 hab., 2 baños y aseo. Cocina equip., chimenea, lavadero, trastero. Ascensor, casa auxiliar. Luz, agua, telef., calef. y aire acond. Exterior. Jardín 2.242 m2, riego autom., barbacoa, garaje y piscina. (Ref. 041061).

**fincasolive.com**