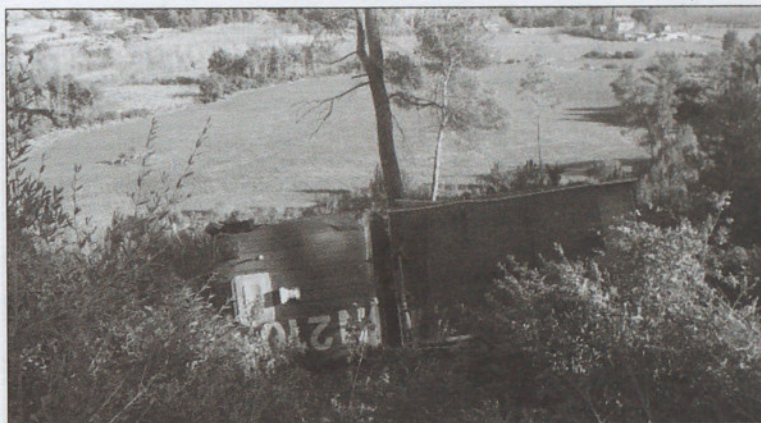


Un camión de los Bomberos del Figaró cayó por un desnivel de 10 metros en un camino forestal, resultando sus ocupantes ilesos

## Incendio forestal en Roques Blanques de Bigues

JOSEP MAS

Un incendio forestal que se declaraba por causas desconocidas la tarde del pasado sábado, afectaba a una zona de unos 15 mil metros cuadrados de la zona de Roques Blanques, en la vertiente norte de la montaña de Riells del Fai, en el término municipal de Bigues i Riells. Los Bomberos fueron alertados pocos minutos después de las cinco de la tarde y desplazaron hasta el lugar del incendio nueve vehículos terrestres y dos medios aéreos, participando en las tareas de extinción asimismo efectivos de la Asociación de Defensa Fores-



El camión permanece aún en el barranco por la dificultad de acceso de las grúas.

tal (ADF) y de Protección Civil de Bigues y de L'Ametlla.

El incendio quedaba controlado sobre las seis y media de la

tarde, tras haber afectado una finca de propiedad municipal que ya resultó quemada en julio de 1994.

Durante las tareas de extinción, casi al final de las mismas, se produjo un nuevo incidente cuando uno de los camiones movilizados, perteneciente al parque de Figaró, quedó atascado en una pista forestal de Can Noguera en bastante mal estado, tras haber entrado por la carretera de Bigues a Sant Feliu de Codines. Cuando se disponían a ponerlo de nuevo en marcha el camión se deslizó por una pendiente de unos diez metros hasta que quedó detenido al chocar con un pino. El conductor del camión tuvo tiempo de abandonar la cabina, sin que ninguno de sus ocupantes resultase herido.

El camión permanecía esta semana en el lugar donde quedó tras caer por el desnivel debido a la dificultad de acceso de cualquier tipo de grúa, mientras se estudia la posibilidad de adecuar el camino forestal.

### Detenido un camionero al sextuplicar la tasa de alcoholemia

**PARETS.** La Policía Local de Parets interceptó a medianoche del miércoles de la pasada semana al conductor de un camión de gran tonelaje, al que se le acusó de un delito de conducción temeraria después de comprobar que sextuplicaba la tasa de alcoholemia permitida.

La detención se producía sobre las doce de la noche en la avenida de Catalunya, cuando los agentes observaron que el conductor, a pesar de que circulaba a una velocidad reducida, interceptaba el carril contrario. El conductor, **J.V.L.**, de 36 años de edad, natural de El Ejido (Almería) fue sometido a la prueba de alcoholemia, dando una tasa de 0'94 mg/l., lo cual superaba seis veces el máximo permitido, establecido para estos conductores en 0'15 mg.

El camión quedó inmovilizado y la policía abrió diligencias, deteniendo al conductor que posteriormente fue puesto a disposición del Juez de Guardia de Mollet para ser sometido a un juicio rápido. **J.M.**

### Muestra sobre los riesgos de una noche de marcha en 'el Gra'

**GRANOLLERS.** El servicio de información juvenil de Granollers «el Gra» de la calle Corró, acoge desde esta semana una exposición que muestra a los jóvenes los riesgos de una noche de marcha. Se prevé que unos 500 jóvenes de los diversos centros educativos de la ciudad participaran en las actividades que complementan la muestra, cuyo objetivo es concienciar a los jóvenes sobre las conductas que pueden suponer un riesgo especialmente durante los fines de semana.

La exposición, bajo el eslogan de «Febre del divendres nit» pretende trabajar con los jóvenes de un modo lúdico y participativo conductas de riesgo como el consumo de alcohol y drogas, conducción bajo sus efectos y contactos sexuales de riesgo, con un simulacro de salida nocturna donde deberán tomar decisiones que influirán en el resultado final de la experiencia.

Durante las dos próximas semanas, más de 500 alumnos mayores de 16 años visitarán la exposición que ha sido organizada por la Dirección General de Drogodependencias y Sida de la Generalitat y que permanecerá abierta hasta el próximo viernes día 11. **J.M.**

Sigue tus  
propios impulsos.  
Sé diferente

Porque ser diferente no cuesta tanto.  
Gama Saab 9-3 desde 23.500 €\*.

EURO NCAP  
Gama Saab 5 estrellas



Nuevo Saab 93 Sport Sedán  
TiD 150 cv

\*PVP recomendado en Península y Baleares para 9-3 SS 1.8i Linear en stock. IVA, impuesto de matriculación, transporte y descuento promocional incluidos. El modelo visualizado es el 9-3 SS 2.0T Aero. Gama Saab 9-3. Consumo mixto desde 5,8 hasta 10,0 l/100 Km. Emisiones de CO<sub>2</sub> desde 157 hasta 235 gr/Km.

VILA VILA. C/ Jordi Camp, 15. Telf. 93 849 67 55. Granollers. [www.vilavila.redsaab.com](http://www.vilavila.redsaab.com)