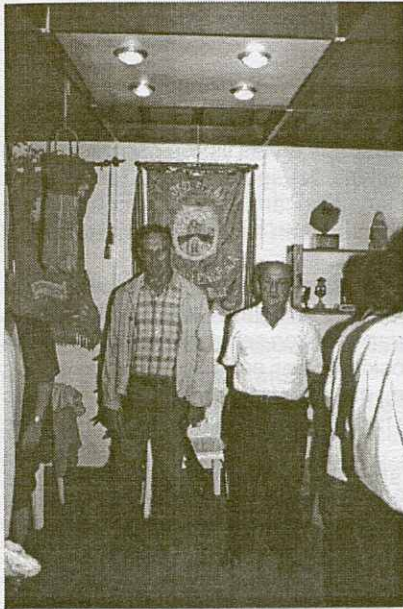


Coral Unió Centre i Energia



1) La Coral es va fundar l'any 1904 i està formada per trenta cantaires. Respecte al número de socis, són aproximadament unes dos-centes quaranta persones.

2) Trobem que ha estat molt bona idea. No en tenim cap queixa.

3) Hi hem volgut mostrar tres estandarts nostres, a més de cinc quadres de la coral antiga i cinc de la coral mixta.

coral mixta.

4) Encara no hi ha un programa dissenyat de sortides, però es farà d'aquí a molt poc, ja que després de la Festa Major comença la temporada. Ens faria molta il·lusió poder fer alguna sortida a l'estranger.

Associació d'amics del Ferrocarril



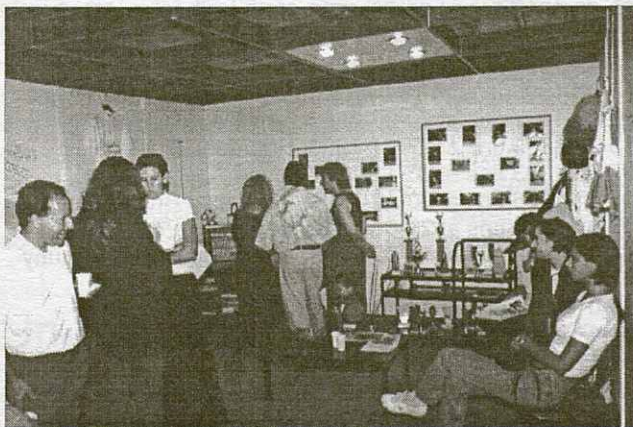
1) A l'any 1992 va sorgir aquesta Associació i actualment compta amb la participació de trenta socis.

2) Molt bé.

3) Hem volgut mostrar en què consisteix aquesta entitat de cara al poble, com a museu i exposició.

4) De cara al pròxim any, tenim en projecte muntar un carrilet autèntic, amb material d'unes mines. A més, també volem complementar el nostre local amb més maquetes. I òbviament, també ens interessa fer més socis.

Club Twirling la Roca



1) El Twirling funciona des de fa cinc anys. Som vint-i-tres persones les que hi treballem, a més dels socis.

2) Com a iniciativa l'he trobada perfecte. El que no m'ha semblat tan bé és el fet que no hi hagin participat més entitats.

3) A través de l'estand hem volgut que la gent del poble ens conegui. Per aquest motiu hi hem exposat fotografies, trofeus... La nostra intenció és captar l'atenció de les nenes i noies i animar-les a què practiquin aquest esport.

4) Aquest any participarem en diversos campionats provincials, però el més important de tot és que el nostre club està classificat per disputar el Campionat europeu a Bèlgica.

Esplai la Xiruca



1) L'Esplai es va fundar l'any 1983 i en aquests moments es troba integrat per unes vuitanta persones.

2) La idea l'hem trobada genial, no tan sols pel fet de poder mostrar el nostre estant, sinó també per saber d'altres entitats. A més, fa molt ambient de Festa Major.

3) Hi hem col·locat tot de fotos històriques dels primers anys d'Esplai, també hi ha exposades les fotos de tots els campaments d'estiu fins aquest any. Altres coses que s'han mostrat han estat samarretes, material d'acampada, un mural dibuixos, etc... i fulls explicatius de què és l'Esplai.

4) Tot encara està en procés. Estem preparant l'inici de curs.

Isabel Pérez