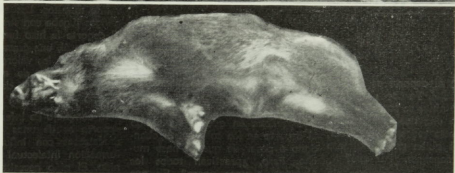


## Caza

### Don E. Casas

cuenta los  
pormenores de  
la caza del  
jabali  
capturado  
en  
La Batlloria



Como ya notificamos a los lectores en nuestra pasada edición, hoy, a la vez que publicamos la fotografía del magnífico jabali capturado en los montes de la vecina población de La Batlloria, daremos unas impresiones que muy amablemente nos ha proporcionado el señor Casas, el cual formaba parte de la «colla» que dio captura a tan extraordinario ejemplar.

El señor Casas, considerado como una de las mejores escopetas de caza al vuelo, contestó así a nuestras preguntas:

—¿Resultó difícil la captura de tan estupenda pieza?

—De por sí la captura del jabali siempre resulta difícil al mismo tiempo que arriesgada, ahora calcule usted mismo con uno de tamañas proporciones.

—¿Qué peso dio?

—Noventa y dos kilos, pudiéndose decir que media cerca de metro y medio de longitud.

—Según tenemos entendido, Vd. ya lleva muertos algunos en esta temporada, ¿no?

—Personalmente, he dado muerte a tres ejemplares en los días 9, 11 y 14 del mes de noviembre, que pesaron de 50 a 74 kilos.

—¿En dónde radica el éxito de la caza del jabali?

—Hombre, esto es muy difícil de explicar, pues como comprenderá lo primero que se necesita es que existan las piezas. Después, que la «colla» que forman los cazadores vayan muy unidos y cada uno cumpla con su cometido de no moverse en la espera. Tener buenos perros y por último, acertar en el tiro, ya que el jabali es un animal muy veloz en su carrera y que pa-

sa por las más intrincadas espesuras.

—Según tenemos entendido, a este jabali que ahora han dado muerte ya hacia tiempo que sabían de su existencia...

—Así es, pues ya hace tres temporadas que le ibamos a la zaga. Algunas veces fue herido y ya había despedazado seis perros, cosa que daba a entender la magnitud y fiera de dicho ejemplar.

—¿Los éxitos alcanzados por ustedes quiere decir que hay mucha caza en los montes de los alrededores de La Batlloria?

—Pues hay bastante, debido a las especiales características de los bosques de las estribaciones de la montaña del Montseny.

—¿Esperan poder capturar alguna otra pieza excepcional?

—Par ganas no quedará, y por

cierto que el pasado día 1, se fue al rastreo de un ejemplar que promete ser de excepcionales características.

—¿Todos los que forman la «colla» son de La Batlloria?

—No, ya que aparte de los de La Batlloria, formamos otros de Hostalrich, población en la que yo resido, de Breda, Arbúcies, Gualba y Montnegre.

—¿Alguna otra cosa más, señor Casas?

—Agradecer a «COMARCA DEPORTIVA» la gentileza que tiene con nosotros y también por dedicar una sección a la caza, especialidad deportiva en la que tantos aficionados estamos encuadrados.

Pues que las suerte les sea propicia.

P. A. T.

### Centro de Pedagogía "LUZ"

*Dificultades escolares  
Problemas personales  
Orientación profesional  
Pruebas psicotécnicas*

Gerona, 22 (Visita a hora convenida) : GRANOLLERS

### OPTICA RIUS

OPTICO PROFESIONAL ANSELMO VICENS

Plaza José Antonio, 9 - Teléfono 400 - GRANOLLERS