



EMINAD

Santa Esperança, 14, 1.^{er}
Telèfon 870 36 66
Granollers - Barcelona



LOCAL COMERCIAL EN VENTA. Calle Virgen de Nùria. Granollers. Superf. 132 m². dedicado actualmente a oficinas. Con divisiones, despachos, sala de juntas y sala de espera. Fachada a calle. Agua, luz y fuerza. Totalmente acabado. **Precio 7.500.000 ptas.**

LOCAL COMERCIAL EN VENTA. Calle Virgen de Nùria. Granollers. Superf. 200 m². 7 metros de fachada cerca zona escolar. **Precio 11.500.000 ptas.** Facilidades de pago a 10 años. **Entrada 2.500.000 ptas. resto 150.000 ptas al mes**

LOCAL COMERCIAL EN VENTA. Carrer Nou-Guayaquil. Superficie 130 m². Chaflán. fachada de 13 metros. Se entrega con paredes enyesadas, placas en techos, suelos de terrazo y puntos de luz. **Precio 10.000.000 ptas.**



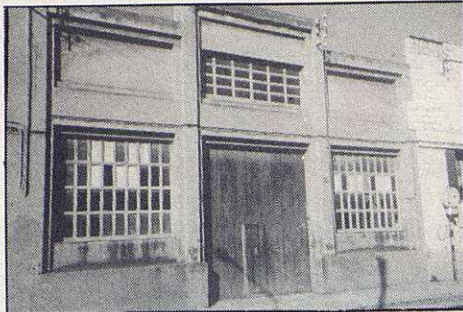
LOCAL COMERCIAL Y VIVENDA EN VENTA. Canovelles. Centro Comercial. Chaflán a 3 calles. Ideal para banco o cualquier otro tipo de negocio. Amplia fachada. **Superficie 100 m²., en cada planta.** Se vende solar incluido. **Precio 9.000.000 ptas en alquiler: 75.000 ptas/mes.**

LOCALES COMERCIALES EN VENTA. Granollers. **Tres plantas.** Sótanos de 1.111 m². semisótano de 1.050 m². y planta baja de 1.269 m². **Total superficie de 3.500 m².** Con instalaciones de todo tipo, adecuadas para centro comercial. Chaflán y amplia visibilidad. **Precio 20.000 ptas/m².**

PLANTAS EN VENTA O ALQUILER. Calle San Jaime-Pompeu Fabra. **Frente mercado Sant Carles.** En parking Vila Oberta. Adecuados para restaurante, minigolf, gimnasio, despacho, tenis, oficinas, guarderías, colegio. Con acceso independiente a calle. Amplia fachada. Superficie planta desde 50 a 600 m².

LOCAL COMERCIAL EN VENTA. Calle Roger de Flor. Edificio Vallès. **Superficie 75 m².** Consta de dos puertas delanteras, puerta trasera con salida a patio interior comunal con acceso a la cale. **Una parte del local está acondicionada para oficinas,** con carpintería de aluminio, 2 mesas, despacho, sillas, etc. Aseo. Otra parte del local destinada a taller y garage. Con pavimento en suelos y bancos de trabajo para 5 personas en cadena. Con instalación individual electricidad cada uno. **Precio 4.200.000 ptas.**

LOCAL COMERCIAL EN VENTA. Pl. Torras y Bages. Granollers. Superf. 70 m². Chaflán. Sin enyesar y sin pavimento. **Precio 6.000.000 ptas.**



LOCALES COMERCIALES-NAVES EN VENTA. Calle Poniente. Granollers. Construcción en planta dos locales de 274 y 244 m². respectivamente. Además patio trasero de 271 m². Edificable a dos plantas superiores. **Precio de venta 16.000.000 ptas. Adecuado para supermercado.**



LOCAL COMERCIAL EN VENTA. O alquiler. Calle Poniente. Ed. Fides. Chaflán. Superficie 75 m²., tres puertas enrollables, enyesado, pavimentado. **Precio venta 2.700.000 pts. Alquiler 30.000 ptas/mes.**

LOCAL COMERCIAL EN VENTA. Calle Girona, 325 granollers. **Superficie 174 m².** Pavimento enyesado. **Precio venta 5.000.000 ptas.**

LOCAL COMERCIAL EN TRASPASO. Granollers. Calle Barcelona. Cerca Ayuntamiento. **Superf. 100 m².** Con instalaciones, cristalerías, puertas, etc. **Traspaso de 5.000.000 y alquiler muy barato.**

LOCAL COMERCIAL EN TRASPASO. Calle Lirio. Granollers. **Superf. 140 m². más patio de 50 m².** Totalmente acabado y decorado exteriormente. Aseos, luz. Puerta enrollable gres en suelos. Los 140 m². en dos plantas. **Traspaso de 2.500.000 ptas. y alquiler de 25.000 ptas/mes.**

LOCAL COMERCIAL EN VENTA. Calella de la Costa. calle Industria. Superf. 100 m². Terminado, enyesado, pavimento, puntos de luz. **Precio 6.000.000 ptas.**

LOCAL COMERCIAL EN ALQUILER. centro Granollers. Zona Clavé-Alfonso IV. **Dos plantas. Superficie de cada planta 320 m².,** comunicadas por escalera y montacargas. Fachada a dos calles con zona de carga y descarga. Totalmente terminado. **Precio 300.000 ptas/mes.**

LOCAL EN VENTA. Calle Colón. Granollers **Superficie 120 m².** Dispone también de vivienda con dos dormitorios, comedor, comedor estar, cocina y baño. La pescadería con todas las instalaciones adecuadas, alicatadas, terrazo, cámaras frigoríficas, mostrador, etc. **Precio total 6.500.000 ptas.**

LOCALES COMERCIALES EN VENTA. Calle José Umbert. frente Tyllbury. Superficies disponibles de 141 m², 129 m². **En total 4 locales.** Cerramientos de tohana. **Precio 30.000 ptas/mes.**

LOCAL EN ALQUILER. San Jaime-Ricoma. Granollers. **Superf. aprox. 900 m².** Fraccionable. Salida a dos calles. Adecuado Supermercado, almacén, centro comercial. Agua, luz y fuerza.

LOCAL COMERCIAL EN VENTA. Llinars del Vallès. Calle Anselmo Clavé. Frente «Caixa». **Superficie 200 m². Precio 4.000.000 ptas.**

PLANTAS EN VENTA O ALQUILER. Calle San Jaime-Pompeu Fabra. **frente Mercado Sant Carles.** En parking Vila-Oberta. Adecuados para restaurante, minigolf, gimnasio, despacho, tenis, oficinas, guarderías, colegio. Con acceso independiente a calle. Amplia fachada. Superficie planta desde 50 a 600 m².

LOCAL COMERCIAL EN ALQUILER. Calle Joan Prim. Granollers. **Superficie 110 m².** con patio. **Precio 60.000 ptas/mes.**

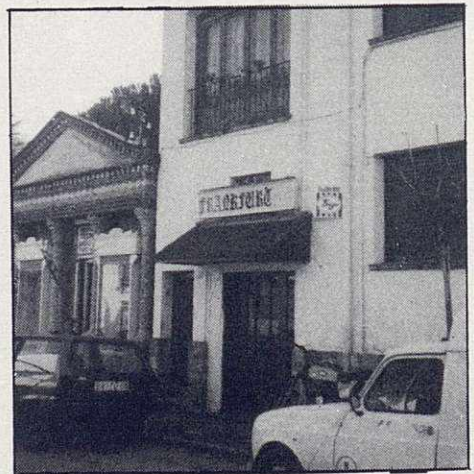
LOCAL CARNICERIA EN VENTA. Granollers. **Superf. 60 m².** En funcionamiento. Cámara frigorífica de obra, 2 balanzas electrónicas, 4 frigoríficos con vitrinas, máquina de embutir, picadora, sierra. Estanterías. **Precio venta 6.000.000 ptas.**

LOCAL EN TRASPASO. calle San José Calasanz. Dedicado actualmente a la venta de tejidos. Equipado con focos, critalerías, mostradores, focos, etc. Superf. 60 m². **Traspaso de 800.000 ptas. alquiler de 20.000 ptas/mes.**

LOCAL DEDICADO A PUB EN VENTA. Granollers. Superficie 90 m². Dipone de pantalla gigante de video, aparato hi-fi. Aire acondicionado, insonorizado, barra, taburetes, botelleros. 8 mesas, sofás correspondientes y adicionales. Platos, vasos, etc. **Precio venta total 6.000.000 ptas.**

PARADAS DE MERCADO EN VENTA. Canovelles. Dedicadas a pescadería. Completamente equipadas. Cámara frigorífica. Tres balanzas electrónicas. 2 puestos. **Precio total 3.500.000 ptas.**

DIVERSOS RESTAURANTES Y BARES EN TRASPASO Y VENTA. En diferentes emplazamientos.



FRANKFURT BAR EN TRASPASO. L'Ametlla del vallès. Zona centro población. **Superficie local 200 m².** Con todas las instalaciones. mesas, sillas, Camarás frigoríficas, lavabos, cocina, almacén trastero, mostrador, estanterías. Aparte consta de vivienda con 3 habitaciones, baño completo, cocina y comedor. Equipo de música. **Precio traspaso 3.000.000 ptas. Alquiler de 28.000 ptas/mes.**



EMINAD

Santa Esperança, 14, 1.^{er}
Telèfon 870 36 66
Granollers - Barcelona