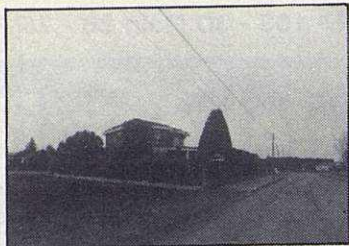




**EMINAD**

Santa Esperança, 14, 1.<sup>er</sup>  
Telèfon 870 36 66  
Granollers - Barcelona



**TORRE EN VENDA.** Cardedeu. C/. Av. Bandera Espanyola. **Terreny 27.777 pms2. Construcció de 312 m2.** Situada en zona residencial a 100 metres població. Terreny totalment tancat, enjardinat, il·luminat. **Piscina amb depuradora. Frontó il·luminat. Habitatge de 3 plantes. Soterrani de 113 m2.** amb sala de jocs, garatge per a quatre automòbils, celler, endreç amb dutxa. **En planta:** ample rebedor, menjador-estar de 50 m2. amb sortida a terrassa de 30 m2., per la qual es surt al jardí. Cuina completament equipada i moblada. Safareig i traster. Despatx amb armaris empotrats. **Planta superior:** 4 dormitoris, dos d'ells dobles. Dos banys complets. L'habitació de matrimoni amb bany íntim i vestidor. Terres de marbre. Banys i cuina ceràmica italiana. **Preu: 30.000.000 ptes.**

**TORRE EN VENDA.** Cànoves. Casc urbà. **Terreny de 26.145 pms2. Construcció de 140 m2. més 80 m2. de golfa.** Ampli jardí amb arbres. Habitatge de dues plantes. **Planta baixa:** garatge de 50 m2. apte per a tres cotxes, endreç i fosa. Celler i traster. **Primera planta:** Al seu perímetre terrassa àmplia. Cuina amb armaris sup. i inf. Menjador ampli amb llar de foc. 4 dormitoris, tres dobles. Bany complet. **Preu: 9.000.000 ptes.**

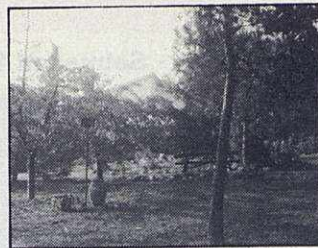


**TORRE EN VENDA.** Les Franqueses. Cra. Cardedeu. **Terreny de 200.000 pms2. Construc-**

**ció de 400 m2. i annexes de 150 m2.** Situada a 2 Km. de Granollers. En fase de tancaments, falten acabats de fusteria i instal·lacions. Llum, aigua i força connectats. Terreny format de zona



**TORRE EN VENDA.** L'Ametlla del Vallès. **Zona La Quanyana. Terreny de 44.400 pms2. totalment enjardinat** en perfecte estat. Barbacoa. Pou. **Frontó il·luminat. Construcció de 200 m2.** Disposa als baixos de garatge de 50 m2. amb traster, safareig i instal·lacions calefacció. Planta terrassa, hall



d'entrada decorat. Cuina àmplia totalment equipada. **Menjador-sala de 50 m2. amb llar de foc,** terrassa voladís perimetral, 3 habitacions dobles molt amples. Bany complet gran. Golfa a la part superior. En perfecte estat de conservació. **Preu: 13.000.000 ptes.** Orientació sud-est.

agrícola, jardí i petit bosc. Edificació en obra vista amb totxo manual, en tres plantes. **En semi-soterrani: garatge, celler, sala de jocs, etc. En planta baixa:** rebedor, menjador sala d'estar amb llar de foc. Cuina-office, 6 dormitoris dobles amb armaris empotrats. 2 banys complets. **Golfa estudi de 60 m2. Preu: 25.000.000 ptes.**

**TORRE EN VENDA.** Can Barri. Bigües. **Terreny de 80.000 pms2. Construcció de 225 m2.** Disposa de rebedor, menjador-estar amb llar de foc, 4 habitacions dobles, 2 banys complets. Cuina completament equipada, traster, sala de jocs. La urbanització disposa de pistes de tennis, restaurant i piscina. **Preu: 17.000.000 ptes.**

**TORRE EN VENDA.** L'Ametlla del Vallès. Cra. Canovelles. **Terreny de 46.000 pms2. Construcció de 450 m2. en dues plantes. Baixos:** magatzem traster de 220 m2. **A la planta:** sala d'estar amb llar de foc i barra americana. Habitació destinada actualment a despatx de 30 m2. de superfície. **A la primera planta:** rebedor, cuina-office de 18 m2. amb armaris sup. i inf. de roure amb sortida a la galeria i safareig, 4 dormitoris dobles i exteriors. Menjador-estar amb llar de foc, superf. 35 m2. A part hi ha **piscina de 25 m.** Terreny enjardinat amb hort. **Magatzem a part de 10 m2. Preu: 15.000.000 ptes.**

**TORRE EN VENDA.** La Roca del Vallès. Urb. Bosc Pineda. **Terreny de 24.500 pms2. Construcció de 240 m2.** Orientada a migdia amb esplèndida panoràmica. Construcció en tres

plantes. **Soterrani:** garatge, habitació calefacció i endreç. **Planta baixa:** rebedor, menjador-estar amb sortida al balcó. Cuina moblada. Bany complet, 1 dormitori. **Planta superior:** 4 dormitoris, dos dobles, dos senzills, bany complet. **Preu: 10.000.000 ptes.**

**TORRE EN VENDA.** Terreny de 42.000 pms2. **Construcció de 250 m2.** Urb. Can Salgot. Lliçà d'Amunt. A la zona alta de la urbanització. Construcció obra vista. **Cisterna de 100.000 l.,** grup de pressió, barbacoa. L'habitatge disposa de rebedor de 15 m2. Cuina equipada de 20 m2. Menjador-estar de 40 m2. amb llar de foc. 2 banys complets, 5 dormitoris. Terrassa de 100 m2. **Garatge i porxo. El preu és: 11.000.000 ptes.**

**TORRE EN VENDA.** Pineda de Can Feu. Lliçà d'Amunt. **Terreny de 22.366 pms2. Construcció de 336 m2.** Zona enjardinada. **Construcció en dues plantes i estudi.** Apta per a dues famílies, ja que cada planta disposa de cuina, menjador, 4 habitacions, bany, endreç i terrassa. Calefacció. **Piscina. Preu: 14.000.000 ptes.**



**EMINAD**

Santa Esperança, 14, 1.<sup>er</sup>  
Telèfon 870 36 66  
Granollers - Barcelona