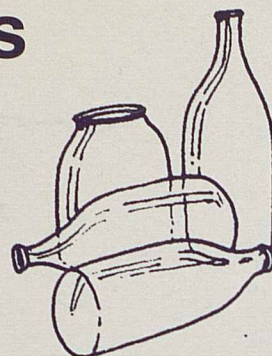


per Nadal, també

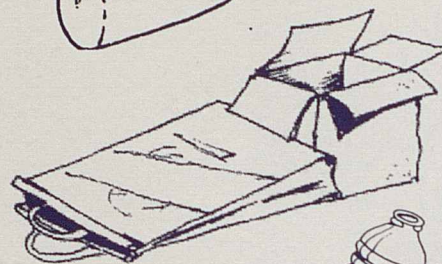
utilitzeu els contenidors de recollida selectiva

el contenidor verd...
per al vidre

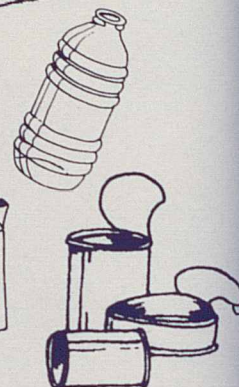


el contenidor blau...
per al paper i el cartró

Recordau: plegueu bé el cartró



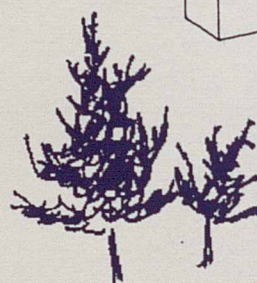
el contenidor groc...
per als envasos de plàstic, els brics i les llaunes



recordeu que també podeu utilitzar la deixalleria per portar-hi:

Els arbres de Nadal.

Els que no es puguin replantar es trituraran i es convertiran en adob per a jardins.

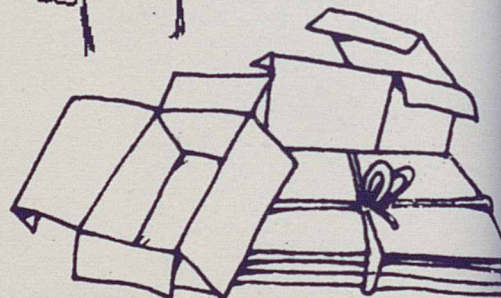


Les ampolles de cava buides.

Així, es podran tornar a utilitzar i estalviar l'energia que es gasta en el procés de reciclatge.

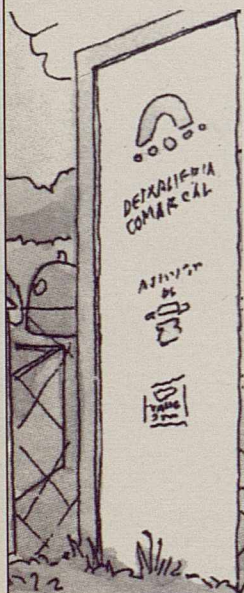
Les joguines que ja no s'utilitzen.

A la deixalleria es classificaran, es netejaran i es repartiran als nens i nenes que ho necessitin.



Els embalatges i altres materials voluminosos.

Si teniu caixes de cartró molt grosses, podeu portar-les a la deixalleria i així no saturareu els contenidors.



AJUNTAMENT DE
GRANOLLERS



Consorci
per a la
Gestió dels Residus
del Vallès
Oriental



Generalitat de Catalunya
Departament de Medi Ambient
Junta de Residus



ECOEMBES

ECOVIDRIO