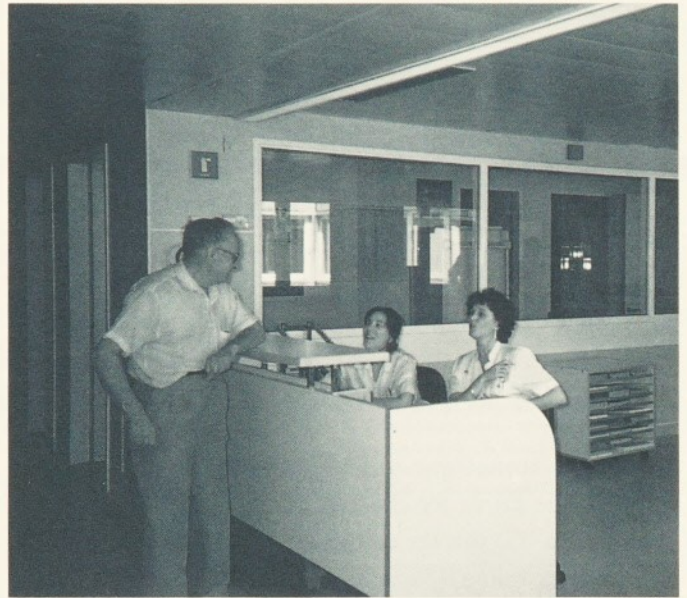


## El trasllat a la nova Unitat de Medicina Interna

Haviem d'estrenar la nova Unitat de Medicina Interna i vam començar a reunir-nos per tal de programar com s'hauria de fer el trasllat per tal que comportés el mínim de trasbals tant per pacients i familiars com al personal i a la resta de serveis de l'Hospital. Vam pensar que seria bo aprofitar que la Unitat de Curta Estada s'havia de tancar (ara ja definitivament, no com abans, que es feia durant els períodes de vacances) per traslladar els pacients a la nova Unitat. I així ho vam fer. Sabíem que, si volíem que les coses anessin bé, hauria de ser amb el nostre esforç, que hauríem de treballar de valent, però la satisfacció de la feina ben feta ens va empènyer a plantejar-nos un treball en equip, amb la col·laboració de tot l'equip mèdic i d'infermeria.

Uns dies abans, vam anar pensant en tot el que s'havia de fer, en la feina que es podia avançar durant els dies anteriors al trasllat, en els serveis que havien de col·laborar amb nosaltres... En definitiva, vam intentar que tot quedés lligat per tal de fer el trasllat de la forma més àgil i més còmoda possible. Vam procurar que el dia abans els malalts i els seus familiars ja sabessin quina era la seva nova habitació, i els



vam aconsellar que recollissin les seves coses i les tinguessin a punt per l'endemà. A tots els feia una certa il·lusió estrenar habitació.

El dia 29, a les 10 del matí, un cop els malalts ja havien esmorzat i cobert les seves necessitats bàsiques i els havia vist el metge, vam començar a traslladar els 20 pacients de la 6a B a la 6a C. Un cop allà, les infermeres els van donar la benvinguda, els van ajudar a instal·lar-se, i el metge els va tornar a visitar. Havent dinat, van ser els pacients de la Unitat de Curta Estada els que es van traslladar a la 6a C; aquests sí que van trobar una gran di-

ferència en les noves habitacions!

Tots, malalts i personal, ens vam haver d'habituar a les noves instal·lacions. Ens feia il·lusió estrenar un lloc nou, però alhora ens feia tristor deixar l'anterior, sobretot l'Hospital de Dia, perquè sabíem que no hi tornaríem més.

Equip d'Infermeria de Medicina Interna

### de Bat a Bat

Director  
Camil Escáñez

Redactora en Cap  
Gemma Carbonell

Consell de Redacció  
Carme Barbany  
M. Dolors Dalmau  
Consol Fusté  
Coral Gómez  
Marina Molins  
Cristina Serra

Col·laboradors  
Equip d'Infermeria de Medicina Interna  
Pilar Ruera  
Dr. Artur Puig  
Carme Jurado  
Amalia Rodríguez  
Dra. Pilar de Azpiazu  
Eulàlia Guix

Assessoria i Assistència Redaccional  
Josep Díaz

Disseny  
Simó Calvo

### Trasllat de la Unitat d'Hospitalització de Cirurgia Ortopèdica i Traumatologia (continuació)

(Ve de la p. 1) ••• s'havia planificat, vam començar al punt de les 10 del matí a traslladar a la nova àrea d'hospitalització els malalts ingressats. Un equip d'infermeria els donava la benvinguda alhora que els acomodava a la seva nova habitació i els informava dels diferents canvis que aquest fet comportava.

El canvi es va fer de manera ordenada, àgil i tranquil·la, donant seguretat al malalt i a la família, amb la finalitat que no fos en cap moment un trasbals

per a cap d'ells i que es poguessin seguir els horaris de costum.

Tant els malalts com els seus familiars van elogiar el mètode emprat i el tracte personalitzat, com també els nous espais.

Ara, passats uns dies d'aquella data, podem assegurar que per a tots els implicats, el canvi ha significat en gran mesura una millora del confort i del benestar.

Si encara hi ha al centre alguna persona que no coneix

la nova unitat, no cal dir que pot venir quan vulgui a visitar-la. Hi és convidat.

Volem agrair la seva col·laboració a totes les persones que d'una manera o altra han participat en el trasllat.

Gràcies a tothom.

Pilar Ruera i Durán  
Cap d'Infermeria Unitat COT