

23è Aplec Excursionista dels Països Catalans. Sant Cugat 30, 31 d'octubre i 1 de novembre de 1999

"L'excursionisme, almenys a la nostra terra ha estat lligat a un compromís amb el país i amb la seva gent. La seva dimensió social és evident, no és estrany doncs, que tinguem la necessitat de trobar-nos a la vegada que fem excursions i passejades, anem coneixent el país, la seva gent, la seva història".

Amb aquest missatge de salutació de Narcís Castanyer, president del Club Muntanyenc Sant Cugat que figura en el butlletí editat amb motiu del 23è Aplec Excursionista dels PPCC es pot resumir el lema principal que porta a reprendre cada tardor aquestes trobades dels excursionistes procedents d'arreu dels Països Catalans .

L'aplec d'enguany tingué lloc a Sant Cugat del Vallès, a l'extrem meridional del Vallès Occidental als peus de la serra de Collserola, l'organització a càrrec del CMSC tenia preparada una atapeïda oferta d'activitats pels dies de l'Aplec.

En concret hi havia un programa de 9 excursions repartides en zones tan diverses com: Collserola, Montserrat, Sant Llorenç del Munt i serra de l'Obac i, finalment, el Montseny.

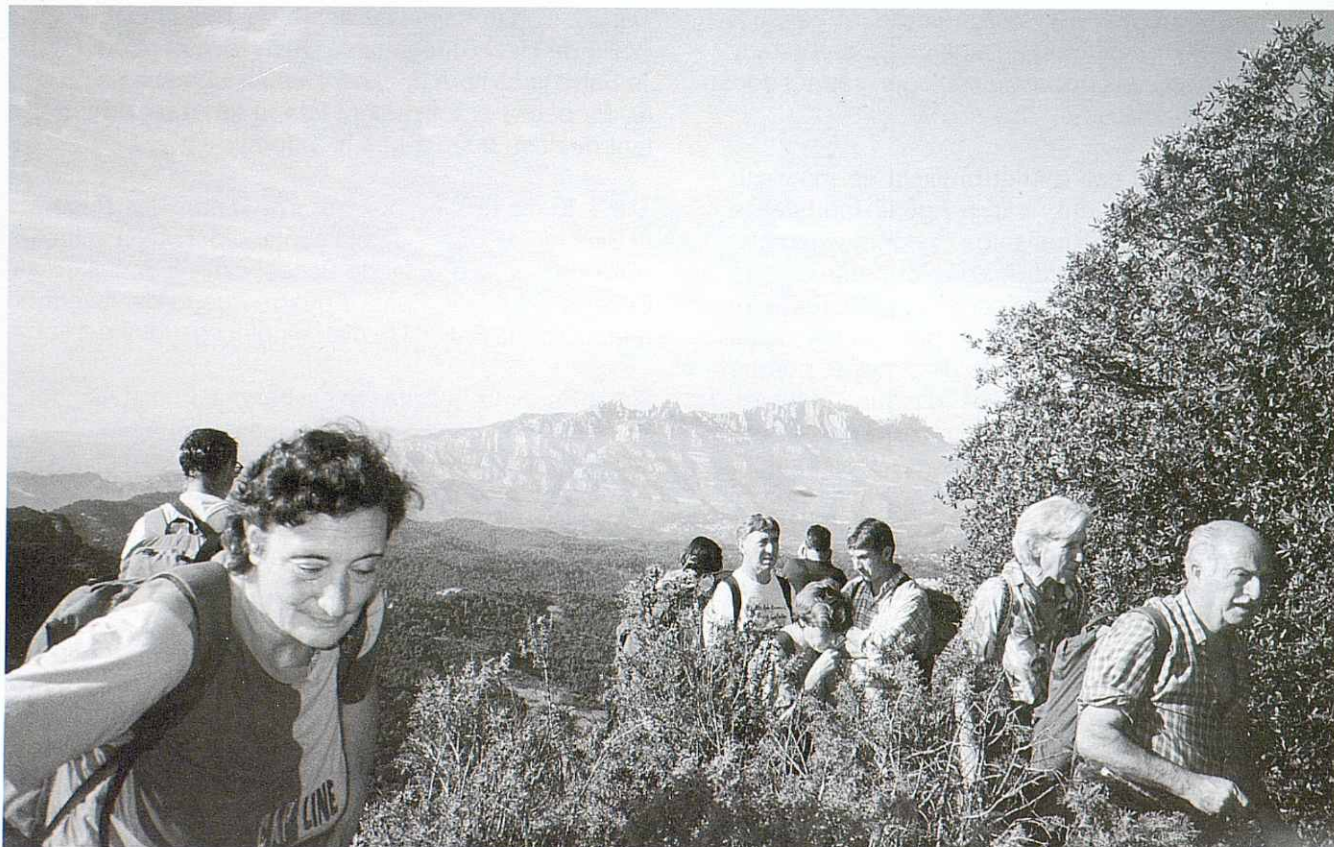
Completava aquest programa, la inclusió de diverses visites culturals per Sant Cugat mateix o el seu monestir, Barcelona, les esglésies romàniques de Terrassa i el monestir de Montserrat. Als vespres, com sempre, conferències, projeccions, taules rodones, exposicions, actuacions musicals, castanyada i grup d'animació.

El dissabte 30 d'octubre de bon matí, fem camí a Sant Cugat; és encara ben fosc quan plantem la tenda a les feixes habilitades com a campament al costat del Col·legi Europa a l'Avinguda del Pla del Vinyet. A la recepció de l'Aplec bull l'activitat: gent que s'inscriu a les excursions o demana informació, altres baixen motxilles d'autocars, i altres fan la curta dormida a qualsevol racó a l'espera de la sortida de les excursions.

Cal triar una de les opcions. Per avui farem el Camí Romeu fins a l'ermita de la Salut, és una part de l'antic camí que unia Barcelona amb Montserrat.

El tren dels FFCC de la Generalitat ens deixa al peu del funicular de Vallvidrera, i per un seguit d'escales arribem a dalt del coll, on hi ha el nucli vell de Vallvidrera, poble que el 1892 fou agregat a Sarrià i juntament amb aquest municipi passà a Barcelona el 1921. Des d'ací tot i la calitja del dia es veu una magnífica vista que domina el pla de Barcelona.

Ara arribem baixant, ja enmig del bosc, fins a la capçalera de la riera de Vallvidrera, on a principi de segle es construí un pantà per tal de tenir una



Excursió a la Serra de l'Obac. Foto Josep Castells