



SANTA ESPERANZA, 14, 1º
Telf. 870 36 66
GRANOLLERS

SIMPLIFICA LA GESTION

LOCALES COMERCIALES



LOCALES COMERCIALES EN VENTA. Plaza Torras y Bages. Granollers. Céntricos. Superficie aproximada 100 m2. Precio Pts. 4.000.000. Alquiler 45.000 pts./mes.

LOCAL ALMACEN EN VENTA. Calle Josep M. de Segarra. Granollers. Apropiado para almacén, pavimento en paredes y suelo, entrada camiones, agua pozo propio, luz. Superficie 200 m2. Precio: 4.500.000 pts.

LOCAL COMERCIAL EN ALQUILER O VENTA. Calle Navarra. La Torreta. Superficie 120 m2. Paredes enyesadas, techo por expansión, terrazo en suelos, instalaciones eléctricas. Dos aseos y dos despachos. Precio: 3.500.000 pts.

LOCAL COMERCIAL EN VENTA. Calle Molino. Canovelles. Superficie 55 m2. Totalmente acabado. Terrazo en suelos, paredes enyesadas cerámica. Cuarto trastero. Persianas metálicas enrollables. Precio: 2.200.000 pts.

LOCAL COMERCIAL EN VENTA; Barrio Bellavista. Les Franqueses. Calle Lleida. Superficie 120 m2. Dos puertas de entrada con puertas enrollables, paredes enyesadas, fachada cerámica. Precio: 2.200.000 pts.



LOCALES COMERCIALES SEMI-INDUSTRIALES EN VENTA. Plaza del Matadero-Carretera. Les Franqueses. Con instalaciones industriales adecuadas. Disponibles local de dos plantas de 120 m2. precio 3.500.000 pts. Local de 95 m2. precio 3.500.000 pts. Local de 40 m2 precio 1.600.000 pts. Local de 44 m2 precio 1.620.000 pts. Local de 161 m2 precio 4.845.000 pts. También local de 410 m2, con amplia fachada de 20 m. Salida trasera. Precio: 12.000.000 pts.

LOCAL EN VENTA. Calle Rafael de Casanovas. Superficie 70 m2. Dedicado actualmente a comestibles. Pavimento terrazo, alicatado hasta el techo. Precio 2.100.000 pts. Si interesa, con maquinaria.

LOCAL COMERCIAL EN VENTA. Paseo de la Montaña. Superficie 250 m2. Amplia fachada junto zona cajas y bancos. Terrazo, enyesado, aseos. Agua, luz y teléfono. Precio: 8.500.000 pts.

LOCAL Y CUATRO VIVIENDAS EN VENTA. Calle Francesc Macià. Consta de bajos de 90 m2, y cuatro apartamentos en los restantes. Precio total finca: 5.000.000 pts.

LOCALES COMERCIALES EN VENTA Y ALQUILER. Calle Gerona. Terrazo, enyesados, aseo, persianas enrollables. Superficie 180 m2. Precio: 10.900.000 pts. y 147 m2 precio 7.600.000 pts. También local de 8 m2 precio 500.000 pts. - Alquiler precios 130.000 pts. y 80.000 pts. al mes.

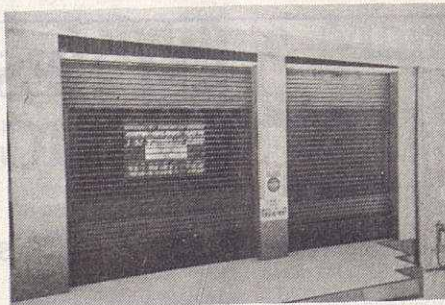
LOCAL COMERCIAL EN VENTA. Calle Bruniquer. Al lado guardería "El niu". Zona ideal para gimnasio, máquinas recreativas, comercio etc. Superficie 230 m2. Pavimento, enyesado. Precio: 8.700.000 pts.

LOCAL ALMACEN EN VENTA O ALQUILER. Calle Josep Carner. Zona Scheila-Disk. Superficie 300 m2. planta y 170 planta alta. Entrada de camiones gran tonelaje. Pavimentos, agua, luz y fuerza. Precio: 12.500.000 pts. Alquiler 100.000 pts. mes.

LOCAL COMERCIAL EN ALQUILER. Calle Girona. Céntrico. Superficie 450 m2. Salida a parte trasera, con zona de carga y descarga. Pavimento y enyesado. Precio alquiler: 180.000 pts. mes.

LOCAL FERRETERIA EN VENTA. Montmeló. Calle García Lorca. Superficie 150 m2. de planta y 100 m2 de altillo. Se vende con género. Unica ferretería en la ciudad. Chaflán Amplia y sólida clientela. Precio local: Pts. 7.000.000 pts. (género aparte).

LOCAL ZAPATERIA EN TRASPASO. Granollers. Camino Viejo de Canovelles. Superficie local 140 m2. Grandes escaparates, almacén aparte de 40 m2, aseo, mostrador, estanterías, butacas, Placas en techo, caja registradora, instalaciones. Traspaso de 1.500.000 pts y alquiler de 35.000 pts. mes.



LOCAL COMERCIAL EN VENTA O ALQUILER. Calle Alfonso IV. Granollers. Superficie en planta de 400 m2. Consta de entreplanta de 350 m2. Con ascensor, portería, servicios y teléfono. Salida a dos calles con zona de carga y descarga. Ideal para supermercado, centro comercial, etc. Precio 25.000.000. Alquiler: 200.000 mes.

LOCAL COMERCIAL EN ALQUILER. Paseo Colón. Superf. 100 m2. planta más 90 m2. de sótanos. Totalmente acabado, con instal., cristalerías, etc. excelente punto de situación. Precio: 70.000 mes.

LOCAL COMERCIAL EN TRASPASO. Mollet. Calle A. Clavé. Local de 130 m2. Chaflán con instalaciones, aseos, totalmente acabado en funcionamiento. Traspaso de 4.000.000 pts. y alquiler de 22.000 pts. al mes.

LOCAL COMERCIAL EN VENTA. Mollet. Avda. Calderón. Superficie 50 m2. Con pavimento, instalaciones agua, luz y fuerza. Aseo. Puerta enrollable. Precio: 1.600.000 pts.

LOCAL COMERCIAL EN VENTA. Montmeló. Calle Nueva. Superficie 70 m2. Con instalaciones para comercio, estanterías, armarios, etc. Precio total: 2.100.000 pts.

LOCAL COMERCIAL EN VENTA. Santa Susana. Pineda de Mar. Superficie 50 m2. Totalmente acabado, terrazo, paredes enyesadas, puertas metálicas. Precio 900.000 pts.

LOCAL COMERCIAL EN TRASPASO. Calle Rec-Virgen de Nuria. Dispone de 100 m2. en planta y otros 100 m2 en sótano. Ancho de 7,5. Chaflán. Amplia vistosidad, instalaciones, estanterías, despacho, cristalerías. Excelente zona comercial. Traspaso de 2.000.000 pts. y alquiler de 35.000 pts. mes.

LOCAL COMERCIAL EN TRASPASO. Avda. San Esteban, 5. Junto a Catalana de Gas. Superficie 100 m2. Salida a pasaje trasero. Corriente de agua, luz y fuerza. Instalaciones, incluso sistema de seguridad, decorada, cristalerías. Traspaso de 2.000.000 pts. y alquiler de 40.000 pts. mes.

LOCAL DEDICADO A PESCADERIA EN VENTA. Calle Roger de Flor. Superficie 130 m2 y 150 m2 patio. Con todas las instalaciones. Mostrador, cámaras, balanzas, etc. Precio total: 6.000.000 pts.



PESCADERIA EN TRASPASO. Calle Pontede. Granollers. Superficie 80 m2. Dispone de local de 50 m2 destinado a comercio, mostrador mármol, paredes alicatadas, sierra, cofre congelados, balanza, balanza electrónica, vertedero. Puerta cristalera, puertas enrollables metálicas. Dispone aparte de 2 habitaciones y aseo. Traspaso de 500.000 pts. y alquiler de 18.000 pts. Ello sin maquinaria.

LOCAL PESCADERIA EN VENTA. Calle Pedro el Grande. Granollers. Superficie 55 m2. Dispone de instalaciones adecuadas, mostrador, 2 cámaras, balanzas, Teléfono. Precio venta: 2.300.000 pts. También en alquiler 20.000 pts. mensuales y traspaso de 200.000 pts.



SANTA ESPERANZA, 14, 1º
Telf. 870 36 66 GRANOLLERS

SENCILLAMENTE PROFESIONALES