

# Eminad

**SANTA ESPERANZA, 14, 1º**  
**Tel. 870 36 66**  
**GRANOLLERS**

**Simplifica la gestión**

**CASA PAIRAL EN VENTA.** Riells del Fal. Terreno de aprox. 30.000 pls<sup>2</sup>. Construcción de 280 m<sup>2</sup>. Apta para tres viviendas. Dispone de 9 habitaciones, comedor y cocinas. Cobertizos, trastero. Agua y luz. Totalmente vallada. Magnífica panorámica. Precio 6.000.000 ptas.

**TORRE EN VENTA.** Serra de Cal Estapé. Lliçà d'Amunt. Terreno de 19.000 pls<sup>2</sup>. Construcción de 150 m<sup>2</sup>. A la entrada de la urbanización. Consta de recibidor, cocina, comedor salón con chimenea hogar, 3 dormitorios con armarios empotrados, baño completo, garage para dos coches, calefacción, grupo de presión, piscina. Zona ajardinada con bocas para riego. Amueblada. Precio 6.500.000 ptas.

**TORRE EN VENTA.** Urb. Can Palau. Vallromanes. Terreno de 26.000 pls<sup>2</sup>. Construcción de 200 m<sup>2</sup>. La vivienda consta de recibidor, amplia cocina, comedor estar con chimenea hogar, 5 habitaciones. Semisótano con acceso interior con sala para juegos, bodega, garage, piscina, frontón, teléfono. Zona de huerta. Precio 6.000.000 ptas.

**TORRE EN VENTA.** Las Pungoles. Terreno de 23.000 pls<sup>2</sup>. Construcción de 225 m<sup>2</sup>. Construcción en dos plantas de gran estilo. Forma L. Consta de recibidor, hall, comedor-salón de 40 m<sup>2</sup> a dos niveles, estudio, 3 habitaciones dobles, una sencilla. Cocina-office. En planta superior estudio desván muy amplio. Garage para dos coches, despensa, almacén. En fase de construcción. Precio 8.750.000 ptas.

**APARTAMENTO DE LUJO EN VENTA.** Platja d'Aro. A 50 m. mar. Planta baja. 90 m<sup>2</sup>, construcción y 150 m<sup>2</sup> de jardín, 2 plazas parking. Amueblado y teléfono.

**TERRENO INDUSTRIAL EN VENTA.** Can Castells. Canovelles. Superf. 84.538 pls<sup>2</sup>, ampliable al doble si es preciso. Llano. Fachada a dos calles. Precio 60 ptas./pl<sup>2</sup>.

**TERRENO INDUSTRIAL EN VENTA.** Pol. Congost. Avda. San Julián. Superf. 44.996 pls<sup>2</sup>. Precio 90 ptas./pl<sup>2</sup>.

**NAVES INDUSTRIALES EN VENTA.** Carretera Cardedeu. Les Franqueses. Fachada carretera. Superf. 650 m<sup>2</sup> y 1.750 m<sup>2</sup>, con patio delantero de 250 m<sup>2</sup>.

**NAVE INDUSTRIAL EN VENTA.** Mollet del Vallés. Calle Berenguer III. Superf. 547 m<sup>2</sup>, con agua, luz y fuerza. Centro ciudad. Junto al Bingo.

**LOCAL ALMACEN EN ALQUILER.** C/. Torras i Bages-Sol. Granollers. Superf. 350 m<sup>2</sup>. Precio 35.000 ptas./mes.

**RESTAURANTE-BAR EN VENTA.** Cardedeu. Calle Pere Mercader. Centro población. Dispone de vivienda. Superf. local 250 m<sup>2</sup>, vivienda 80 m<sup>2</sup> más estudio de 25 m<sup>2</sup>. Restaurante con barra de bar, botellero inox. de 5 puertas, cámara acero inox. de 3 cueros, congelador, cafetera, molinillo café, heladería, televisor color, estufa gas-oil, aparato hi-fi. Mesas para 45 servicios, cocina industrial, con cámara en frigorífica en cocina, extractor humos, grupo presión agua. Bodega, baño y servicios. Patio y trastero. Precio venta 10.500.000 ptas. Facilidades.

**TIENDA DIETETICA EN TRASPASO.** Superf. 100 m<sup>2</sup>. Calle San Jaime. Muy cerca ambulatorio. Todas las instalaciones y en perfecto estado. Precio traspaso 2.000.000 pts. Alquiler 45.000 ptas./mes.

**PARADA DE MERCADO EN TRASPASO.** Galerías San Esteban. Alquiler de 4.000 ptas./mes y traspaso de 500.000 ptas. Destinada a bodega y refrescos.

**PISO EN VENTA.** Calle Virgen de Nuria, 18, 3.º. Dispone de 3 habitaciones, baño, cocina completa, cuarto lavadero, comedor-estar. Terraza. Precio 1.800.000 ptas.

**PISO EN VENTA.** Calle Valencia. Granollers. Superf. 80 m<sup>2</sup>. 3 habitaciones, baño, cocina, comedor, 2 balcones, baño y amplia terraza superior. Precio 1.600.000 ptas.

**PISO EN VENTA.** P. Torras i Bages. Superficie 100 m<sup>2</sup>. Consta de recibidor, 4 habitaciones, dos de ellas dobles, comedor-salón, cocina con armarios sup. e inf., campana extractora, mármoles en encimeras. Baño completo. Cuarto lavadero. Terraza balcón. Gas ciudad. Precio 2.750.000 ptas.

**PISO EN VENTA.** Calle R. Casanovas. Supf. 80 m<sup>2</sup>. Recibidor, tres habitaciones, dos dobles y una sencilla. Cocina amueblada. Baño completo, lavadero, comedor. Precio 1.600.000 ptas.

**PISO EN VENTA.** Calle Fontanellall. Granollers. Superf. 120 m<sup>2</sup>. Recibidor, 4 habitaciones, amplio comedor, terraza, cocina con salida a galería, baño. Pocos vecinos. Precio 2.300.000 ptas.

**PISO EN VENTA.** Calle Angel Guimerà. Dispone de 3 habitaciones, cocina, baño completo con mármoles, cerámicas y gres. Comedor-salón, terraza de unos 25 m<sup>2</sup>. Precio 1.200.000 ptas.

**PISO EN VENTA.** Calle Hospital. 2 habitaciones dobles, con armarios empotrados, baño completo, comedor-salón, cocina con armarios encimeros e inferiores, cuarto lavadero. Precio 1.500.000 ptas.

**PISO EN VENTA.** Avda. del Parque. Granollers. Centro ciudad. Superf. 100 m<sup>2</sup>. Consta de recibidor, 4 habitaciones, dos de ellas dobles, amplia cocina con armarios encimeros e inferiores, campana extractora, lavadero con galería. Comedor-salón con terraza de 25 m<sup>2</sup>, calefacción central individual, 2 ascensores. Precio 3.900.000 ptas.

**CASA EN VENTA.** Calle Venezuela. La Torreta. Solar de 7.200 pls<sup>2</sup>, construcción de 140 m<sup>2</sup> en planta. Proyecto y licencia para bajos y planta. En fase de cerramientos. Precio 6.000.000 ptas.

**CASAS EN VENTA.** Calle Girona. 12 m. de fachada por 25 de profundidad.

**CASA EN VENTA.** Calle Corró. Superf. 137 m<sup>2</sup>. Precio 1.750.000 ptas.

**ATICO EN VENTA.** La Garriga. Duplex. Dispone de recibidor, salón-estar con chimenea hogar, cocina-office, habitación y terraza con barbacoa, en la primera planta. En la segunda planta 2 habitaciones dobles con armarios empotrados y otra habitación sencilla, baño completo. Precio 2.350.000 ptas.

**ATICO EN VENTA.** Avda. San Esteban. Granollers. Superf. 120 m<sup>2</sup>. Consta de recibidor, cocina totalmente amueblada, con armarios sup. e inf., campana extractora, 3 habitaciones, dos de ellas dobles, baño completo, comedor espacioso con salida a terraza, lavadero. Techo con placas yeso. Cerámica en suelos. Precio 2.300.000 ptas.

**LOCAL EN VENTA.** P.º Companys. Badalona. Consta de bajos 480 m<sup>2</sup> y planta de 535 m<sup>2</sup>. Amplia vistosidad, con mucha fachada, cristalerías, puertas enrollables, paredes enyesadas y pintadas. Instalaciones de agua, luz y fuerza. Aseos, divisiones en planta para oficinas. Muelle de carga y descarga. Montacargas. Precio 20.000.000 ptas.

**LOCAL EN TRASPASO.** Calle Joan Prim-Valencia. Granollers. Superf. 100 m<sup>2</sup>. Precio traspaso 1.500.000 ptas.

**CASA DUPLEX EN VENTA.** La Garriga. Calle Llerona. Superf. 115 m<sup>2</sup> más 15 m<sup>2</sup> de terraza. Planta 1.ª consta de salón-estar con chimenea, con amplio hall de entrada, una habitación, cocina office con salida a terraza. Planta 2.ª, dispone de 2 habitaciones dobles con armarios empotrados, y una habitación sencilla, baño completo. En fase de cerramientos. Precio 2.350.000 ptas.

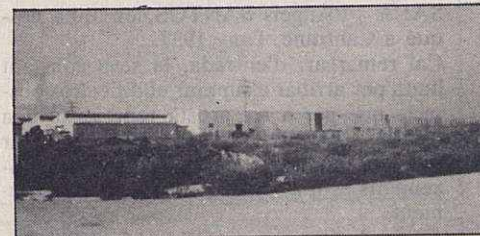
**TORRE EN VENTA Y ALQUILER.** San Antonio de Vilamajor. Terreno de 26.000 pls<sup>2</sup> construcción de 250 m<sup>2</sup>. Terreno completamente llano, con árboles frutales y pozo. Construcción recia, con cerámicas de alta calidad y madera noble. Dispone amplio salón-estar con chimenea hogar, cocina office equipada, 4 habitaciones dobles, con armarios empotrados, baño y aseo en planta. Garage para tres coches, aseo y sala de juegos. 2 terrazas. Precio venta 11.000.000. Alquiler: 30.000 ptas./mes.

**PISO EN ALQUILER.** Cardedeu. Calle Ramón Llull. Nuevo a estrenar. Muy soleado. Superficie 120 m<sup>2</sup>. Dispone de recibidor, cocina de 14 m<sup>2</sup> completamente equipada, con salida a galería. Amplio comedor salón de 30 m<sup>2</sup> con salida a terraza. 4 habitaciones dobles con armarios empotrados, baño y semibaño. Piscina en propio edificio. Precio 23.000 ptas./mes.

**PISOS EN ALQUILER.** Amueblados y sin amueblar. Calle Francisco Ribas. Granollers. De 3 y 4 habitaciones. Precio 11.500 a 18.000 ptas./mes.

**PLAZAS DE PARKING EN VENTA.** Centro Granollers. Precio 550.000 ptas.

**PISO EN ALQUILER O VENTA.** Amueblado. Calle Navarra. Granollers. Dispone de tres habitaciones, dos dobles; baño completo, cocina, comedor-estar. Totalmente equipado. Precio alquiler 18.500 ptas./mes. Venta 1.600.000 ptas.



**AUTOSERVICIO EN TRASPASO.** C/. Emilio Vendrell. Cardedeu. Superf. 100 m<sup>2</sup>. Inmejorable situación, fachada de 7 metros, cristalerías de aluminio, hilo musical, placas en techo. 150 m<sup>2</sup> de estanterías metálicas, congelador, vitrina frigorífica, cortafiambrés, 2 balanzas, caja registradora, mesa mostrador para caja, almacén 20 m<sup>2</sup>. Traspaso de 1.500.000 ptas. alquiler.

**SUPERMERCADO EN VENTA O TRASPASO.** Calle Poniente-Barcelona. Barrio Bellavista. Superf. 125 m<sup>2</sup>. Situado en el centro del barrio, con todas las instalaciones. Mostrador frigorífico, mostrador vitrina, 80 estanterías de 1x1, góndola, congelador, básculas, almacén trastienda, trituradora carne, calculadora. En venta precio 4.250.000 ptas. o bien en traspaso de 1.500.000 ptas. y alquiler de 30.000 ptas.

**OFICINAS EN ALQUILER.** Centro Granollers. Calle Alfonso IV, 43-45. Superf. disponibles desde 60 m<sup>2</sup>. Totalmente acabadas, aseos, teléfono. Precio 25.000 ptas./mes.

**PLANTAS EN ALQUILER.** Centro Granollers. Superf. 700 m<sup>2</sup>. Con parking incluido.

**NAVES EN ALQUILER.** Granollers. Pol. Congost. Superf. disponible desde 200 m<sup>2</sup>. Entrada camiones, puertas basculantes.

**PLANTA EN ALQUILER.** Adecuada para oficina, centro médico, gimnasio, etc. Superf. 546 m<sup>2</sup>. Con agua, luz y fuerza, montacargas y ascensor. Mucha vistosidad. Zona comercial de Granollers. Precio 135.000 ptas./mes.

**OFICINA EN ALQUILER.** Calle Av. del Parque, 1.º piso. Superf. 100 m<sup>2</sup>. Totalmente acabada, aseos, terrazas y luz natural. Precio 35.000 ptas./mes.

# Eminad

**SANTA ESPERANZA, 14, 1º**  
**Tel. 870 36 66**  
**GRANOLLERS**