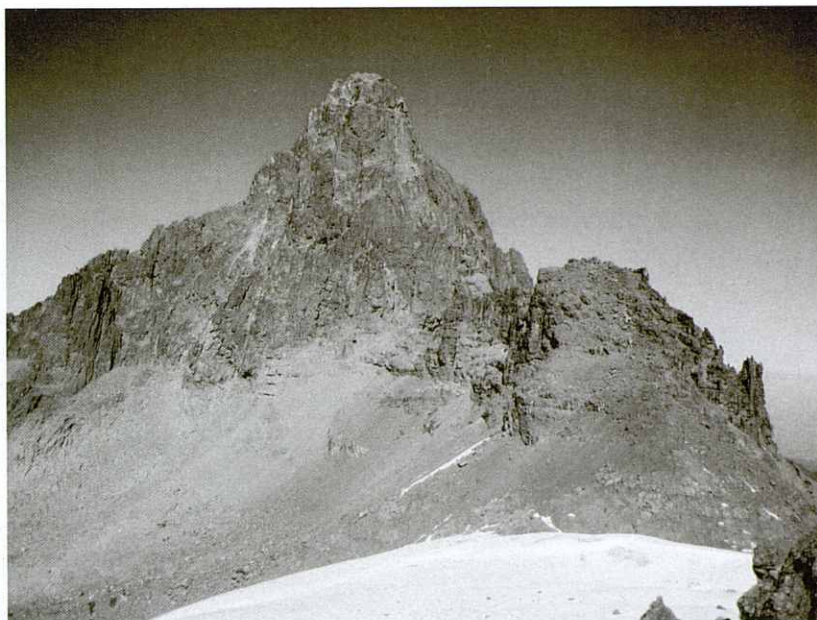


parc nacional del Mont Kènia. D'allà mateix després de fer els tràmits pertinents, conèixer el guia que ens acompanyarà durant aquests dies i repartir l'equipatge amb els portejadors, ens posem en marxa. Avui caminarem primer per una pista, feta no fa gaire, a través d'un magnífic bosc equatorial fins que agafem un caminet més bonic fins al refugi de Old Moses a 3.300 metres en el qual pernoctarem. (unes 3 hores i mitja i uns 9 quilòmetres).

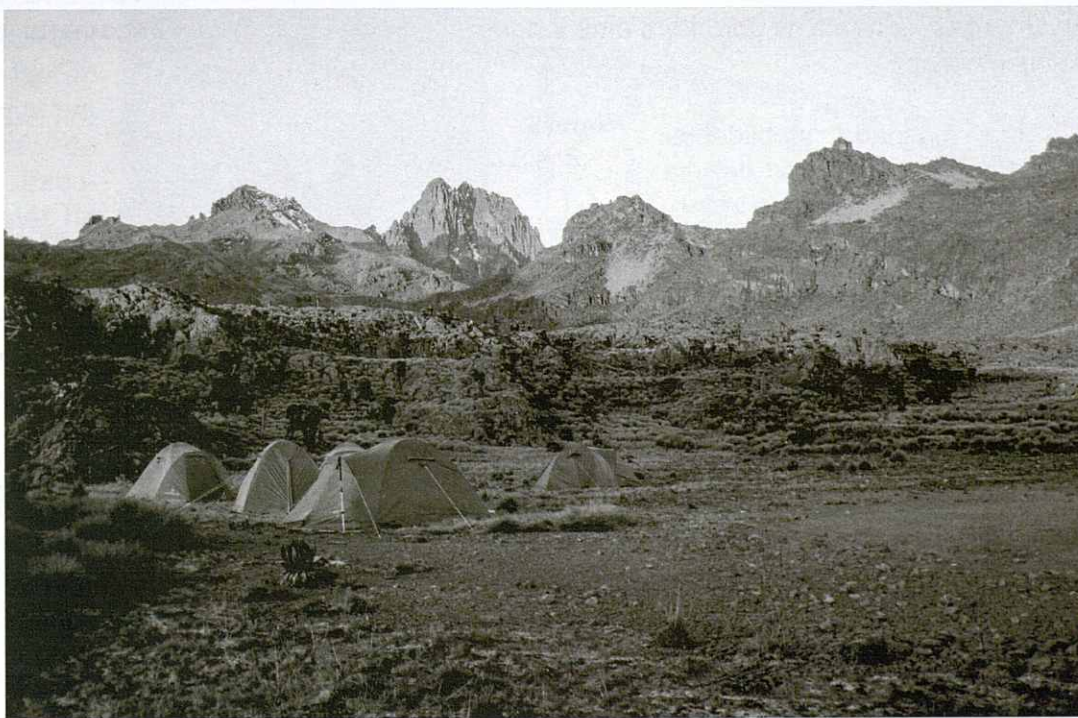
3- Avui continuem primer per bosc (brucs gegants, etc.) i a través d'un paisatge, engalanat de flora realment encantador. A mesura que anem pujant la vegetació és més baixa i diferent. Comencem a gaudir de boniques vistes, cap el Nelion i el Batian que són els pics més alts i que tenen una certa dificultat tècnica. Finalment arribem al refugi de Shipton's Camp a 4.300 metres. La panoràmica des d'aquí és fantàstica. (unes 7 hores i uns 15 quilòmetres)

4-Des d'aquest campament ja se sol pujar al cim de la punta Lenana però nosaltres, amb la finalitat d'aclimatar-nos millor, farem una altra etapa fantàstica tot voltant la muntanya i passant un parell de colls amb poc desnivell bo i gaudint d'un paisatge també d'una gran bellesa (varietat de flors, boscos de lobèlies, cims i darrers glacials). Finalment arribem al refugi Mackinder's Camp (4.300 m.) que porta el nom del primer que va escalar-ne els dos cims més alts, Nelion i Batian, el 3 de setembre del 1899 el britànic Sir Halford John Mackinder, juntament amb els guies italians Cesar Ollier i Joseph Brocherel. El refugi està situat en una altra atalaia bestial a sota mateix dels gegants del Mont Kènia. (unes 4 hores i uns 6 quilòmetres).



*Pics Nelion i Batian des del cim de la punta Lenana. Foto: Joan Mundet*

5- Avui és el dia que farem l'ascensió a la punta Lenana del 4.985 metres. La tercera cota del massís. El dia és fantàstic! Fa força fred però està ben serè. Comencem a caminar encara de nit. De mica en mica es va aixecant el dia i el cel és ben blau. Tenim ja gairebé a tocar els altius Nelion i Batian. Després d'una forta pujada arribem al petit refugi Austria el qual està en una mena de replanet al peu de la gelera. Ara



*D'esquerra a dreta: Punta Lenana i pics Nelion i Batian des de Georges Valley. Foto: Joan Mundet*

ens resten uns 250 metres de desnivell fins al cim. Després de menjar una mica i d'enfilars una carena, en algun tram una mica dreta i amb neu però fàcil i ara, més encara, perquè està equipada, des de fa un parell d'anys, amb un cable en el tram final, arribem al cim. Després de ro-