

Llissà de Munt

Llissà de Munt, perteneix al partit judicial de Granollers, amb uns 1300 habitants, i es troba enclavat en la part oest de la capital de la comarca, distant uns 8 kms. de la mateixa i uns 28 de Barcelona.

El poble és quasi totalment agrícola, essent molt distribuïts els terrenys de secà i regadiu. Es sembla en abundància la patata, el blat de moro, els cereals, rics en farina, i sobretot els farratges per a aliment de la ramaderia, que és una de les principals fonts de riquesa. També s'explota industrialment el porc, i en algunes masies es troben explotacions d'avicultura, si bé totes elles en petita escala.

Aquest poble doncs, de característiques tan marcadament agrícoles, sent afany de superació i millorament, que es manifesta de diferents maneres i que cal mantenir, orientar i augmentar. Com a demostració, ens fixarem solament en alguns actes celebrats en el present any 1960.

En el mes de març i amb força assistència, en el local de l'entitat «L'Aliança», es donà un cercle de conferències d'orientació, per competents veterinaris de la comarca. Foren de molt interès per a tots els que hi assistiren.

Cal fullejar l'història de la Secció Coral l'Aliança, per a donar-se compte com, degut a l'interès i esforç de molts, després de passats anys s'ha arribat a l'actual floreixement. Prova d'aquesta vitalitat, va ésser la festa celebrada el dia 24 d'abril d'aquest any amb motiu del centenari de la fundació dels Cors d'en Clavé.

Gràcies també a la generosa col·laboració de tot el poble, ha estat possible embellir el Temple Parroquial, posant un mosaic amb molt d'encert, que serà sempre motiu d'orgull.

No menys esforç suposa l'interès, per part de les autoritats locals i la col·laboració donada per tot el poble, per a arranjar els carrers.

I la joventut practica també amb entusiasme l'esport, concretament «Pilota a Ma», amb sensible superació.

Però on aquest afany de superació s'ha manifestat sens dubte amb més claredat, va ésser en la Setmana de la Llar, celebrada del 27 de març al 3 d'abril conjuntament amb cinc pobles veïns del sector. La llavor sembrada cada setmana en els cercles d'estudis amb el lema «Millorem les nostres llars» tingué una efluència exuberant en la setmana de la llar. Degut a la distància llunyana de moltes masies i al temps, que certament no ens afavorí gaire, no obstant podem dir que hi assistí quasi la totalitat del jovent del poble. L'acte organitzat per als matrimonis superà també el que hom havia previst.

I fou un bell espectacle l'últim acte celebrat a Llissà, amb assistència massiva del jovent dels pobles del sector. El lema «Millorem les nostres llars» s'havia arribat a tot arreu.

Amb igual afany, el poble de Llissà, concretament la joventut, ens disposem a portar el nostre entusiasme a la Jornada de Granollers.

P. R.

Llissà de Vall

Vostre esguard contempla nostre paratròquia.

Es la primera llar del poble. Encara que no fos la primera en el seu viure històric, ho és en l'ordre de l'autèntica primàcia. Es la primera pedra que serveix de fonament a totes les altres llars que s'alçen en el poble.

Us convido a venir al nostre poble. Pugeu a la serra a la muntanya, baixeu al Pla o dirigiu vos al Sot o al Barri de Can Xiol, o a les Casetes veureu les nostres llars — modernes unes, antigues altres, què des del segle XV resisteixen els embats de la pluja i el vent, algunes en construcció — nostres camps, nostres sembrats; homes i dones atafegats en les tasques del treball; els infants que van a tornen de l'escola. Hi ha treball, hi ha vida.

Però el vostre mirar hauria estat superficial i jo us convido a què sia profund, que filosofeu per a donar-vos compte per exemple, de que el treball suposa esforç, constància, voluntat; de que el somriure en els nostres joves i noies vol dir puresa i vida de gràcia; de que els camps oberts i l'aviar picotejant pels sembrats i els ramats que pasturen pels torrents i corriols volen dir confiança i bona intel·ligència entre veïns.

He sentit un pregó que deia: «Millorem les nostres llars». He entès el què vol dir. És tot el que la contemplació del meu poble em diu, que em parla d'aquesta germanat de la vida social que hem d'anar millorant si no volem que el materialisme de la vida d'avui ofegui tot el passat. Que aquest millorament ha de començar a cada llar a l'ombra de la paratròquia, que ha de ser per tots el fonament de tota activitat ja que ha d'anar dirigida a Déu per a donar-li la glòria que li dèvem i que ens ensenyarà les virtuts fonamentals i ens ajudarà a complir-les: fidelitat en els contractes — des del matrimonial amb el segle i de la divina benedicció als de les compres i vendes més elementals — respecte al bé del pròxim, caritat amb el desvalgut, paciència als esposos, puresa als joves, respecte dels fills envers els pares, bons costums i temença de Déu.

Garatge NADAL

Servei oficial



Agent de servei de motors

Diter i Guldner Diesel

per a l'agricultura

Servei oficial

Lambretta i Peugeot

LLISSÀ DE MUNT (Encreuament carreteres)

CEREALES - PATATAS

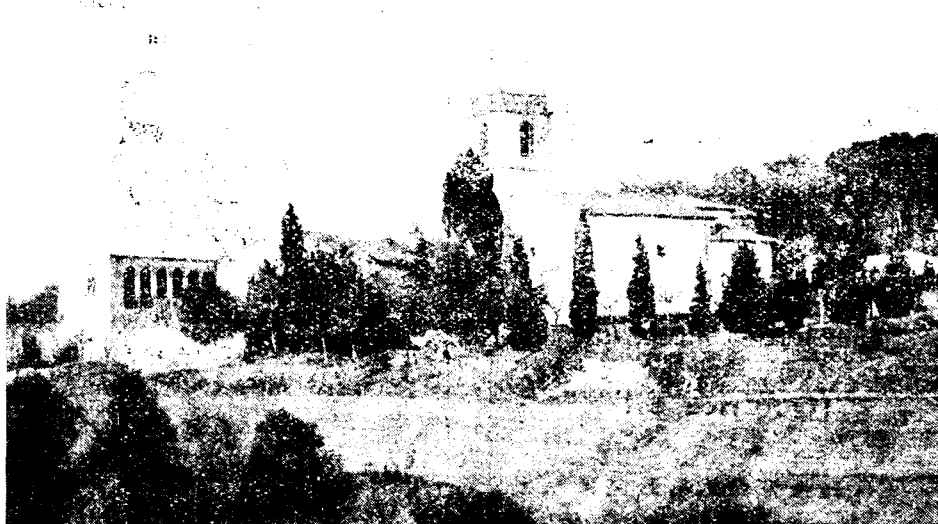
FORRAJES Y ABONOS

al por mayor

Miguel Cladellas Bellavista

Anselmo Clavé, 3 - Tel. 6

Llissà de Munt



Llissà de Vall