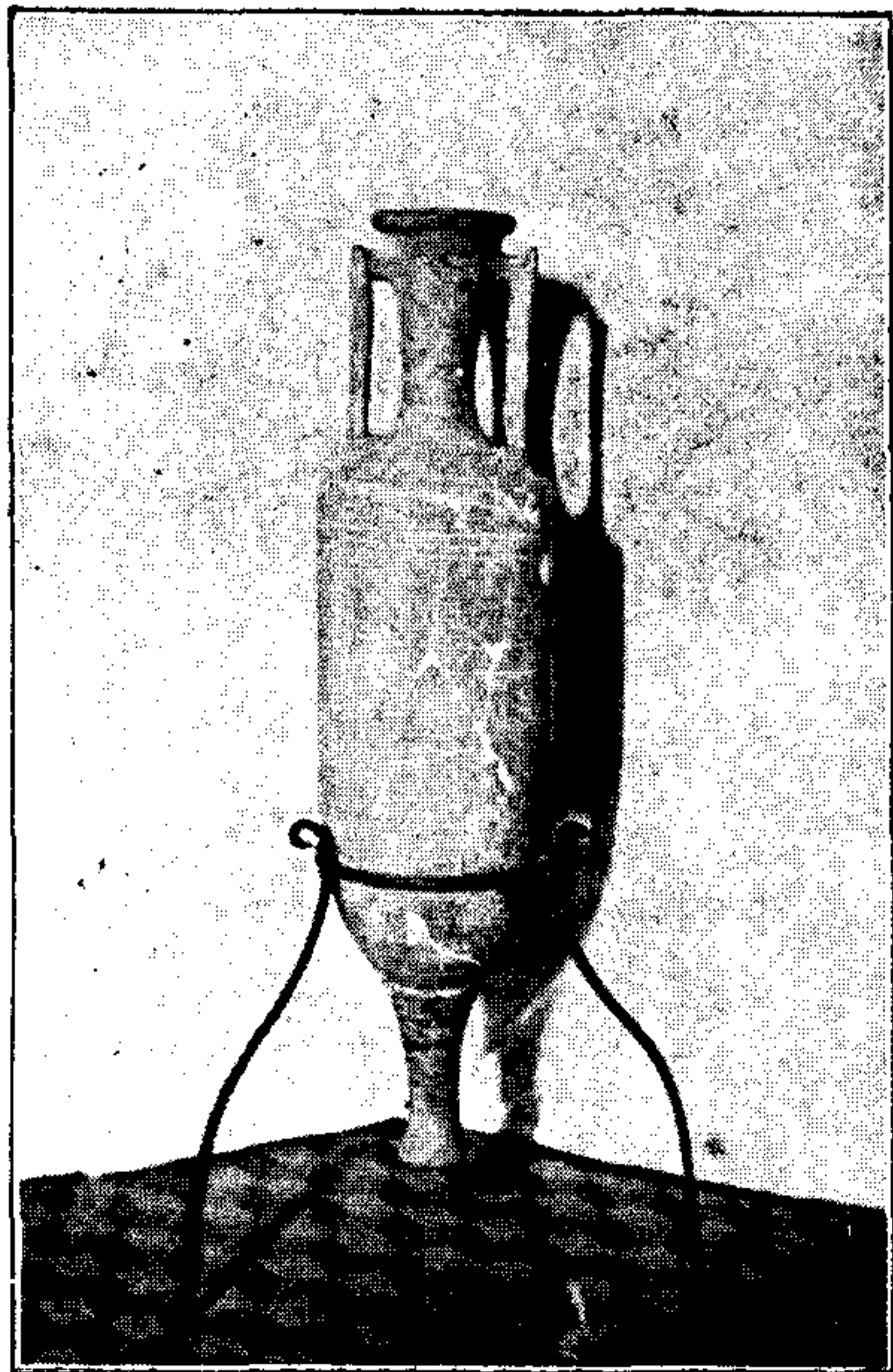




Fot. Jaume Llacuna

**EL PLA DE LA CALMA.** — La fotografia n'enclouu només una petita part, però és suficient per a demostrar el seu aspecte general. L'extensió total d'aquesta zona del Baix Montseny, que serà repoblada d'espècies forestals principalment, gràcies a la iniciativa de l'Agrupació, secundada per la Casa del Vallès, és de 1,000 hectàrees. A segon terme, el turó de Targamanent.



**AMFORA** romana, trobada en les esmentades excavacions de Can Collet (Llinàs). En el moment de la troballa estava fragmentada, i ha estat reconstruïda per la Secció d'Estudi de la nostra Entitat. Mida 1'20 metres d'alçària.

Fot. J. Busquets