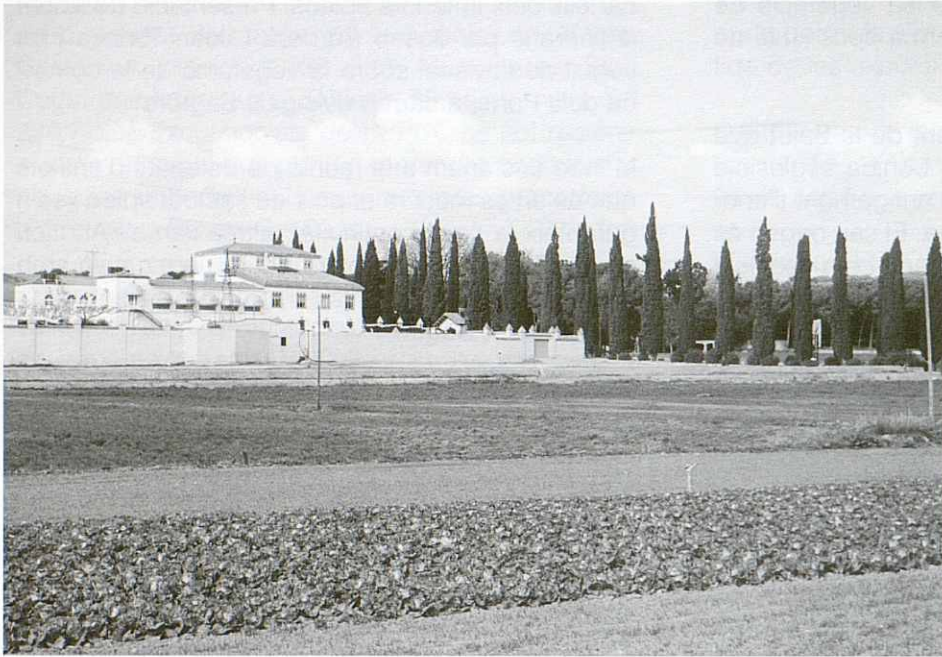


Passejada Popular AAVV Sota El Camí Ral

L'Associació de Veïns Sota el Camí Ral, el passat 14 de novembre de 1999 organitzaren la II Passejada de Tardor. El lloc de trobada era el local social d'aquesta entitat. S'hi aplegaren unes tres-centes persones, que a les 9 del matí sortiren per fer una excursió de 12 quilòmetres, guiats i assessorats per Alfons Garcia i Xavier Moya, membres de l'Agrupació Excursionista de la nostra ciutat. A la sortida travessàrem el carrer Roger de Flor



Can Pagès Vell. Foto Alfons Garcia

ordenadament i ens dirigirem al parc del Congost; continuàrem pel passeig Fluvial fins arribar a la plaça de la Constitució; creuàrem per sobre el pont de la Riera; passàrem per davant de la Parròquia de Fàtima, carrer del Montseny, Diagonal, avinguda de Canovelles, i pujàrem cap a l'antic poble de Canovelles; vàrem passar per davant de l'antiga església de Sant Fèlix.

Carrers que em porten molts records de la meva infantesa, quan Canovelles era un nucli de població molt petit i que en aquest entorn el dilluns de Pasqua Florida, al voltant del torrent i la font de Can Duran se celebrava un aplec on la gent dels pobles veïns anaven a berenar i a passar la tarda. Després, cap a la vesprada a l'era de Can Castells, es feia un ball amenitzat per alguna orquestra.

Acabat el ball l'avinguda de Canovelles s'omplia de gom a gom de la gent que tornava a les seves llars. Però nosaltres, tot fent els nostres comentaris, vàrem continuar la marxa. Després de travessar el torrent agafàrem el primer trencall a la dreta fins a arribar a Can Colomé, a la part esquerra hi trobem l'era enrajolada, que servia per batre les messes, a la dreta, la masia d'arquitectura tipus basilical. No són gaire corrents aquesta classe de masies en aquestes contrades, tot hi tenir aquesta estructura certs tipus d'avantatges, un dels quals era per obtenir llum, però en aquest cas és sobretot per aprofitar millor el pis alt com a palla o graner. En aquest

pis de la part superior s'hi troben tres finestres de punt rodó, cosa rara, ja que sempre acostuma a haver-n'hi una de sola, que servia per poder-hi entrar els productes del camp i emmagatzemar-los.

Ara ja no s'hi veu el batibull d'anys enrere quan aquestes cases de pagès conreaven els camps i criaven tota classe de bestiar. Avui les granges i la maquinària han fet desaparèixer totes aquestes antigues pagesies.

Quan veig aquestes cases, la majoria abandonades, em pregunto fins quan el progrés ens permetrà continuar veient totes aquestes construccions que els nostres avantpassats edificaren molts segles enrere; i això ara ens permet conèixer la forma de vida que

portaven aquella gent.

Més endavant vàrem trobar el barri de Can Cuana, situat al costat de l'autovia de l'Ametlla. En arribar



Can Colomé. Foto Alfons Garcia