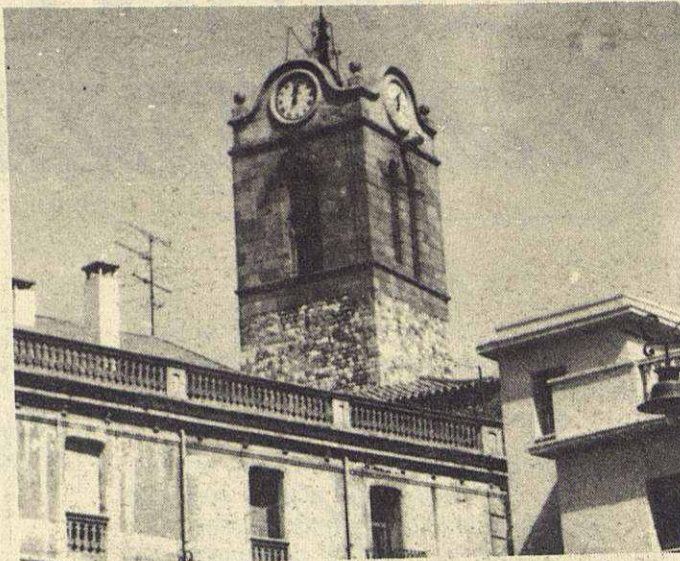


# El qui és la Paraula es va fer home... (Jo, 1, 14)



2 Aquest no ha estat el cas de Jesús de Nazaret. Acabo de veure una nadala (felicítació nadalenca) on hi ha pintada una Cova de Betlhem i en perspectiva, al fons, es veu el Calvari. És la millor imatge nadalenca del Déu que s'ha manifestat en Jesús. La millor expressió d'encarnació.

Amb quin realisme, respecte i sobrietat ens ho diu l'evangelista: EL QUI ÉS LA PARaula ES VA FER HOME, I PLANTÀ ENTRE NOSALTRES LA SEVA TENDA (Jo, 1, 14).

per una banda, Jesús, esdevé definit com a Paraula, és a dir, comunicació, expressió de la intimitat. En Jesús, Déu Infinit es comunica, s'expressa als homes. Com? Esdevenint carn, és a dir: «home», company de pelegrinatge. Home, germà dels homes.

Per qui ha entès el misteri de la encarnació, sap que no es tracta d'una excursió passatgera, ni una utilització propagandística. Té com a rerefons, la presència de Déu que es fa salvador tot al llarg d'un gran procés històric que acaba amb el redreçament de tot un poble: Israel. D'ací, la imatge de company pelegrí.

Encarnar-se, solidaritzar-se, inserir-se, vol dir encaixar aquesta difícil realitat, la humana. Recordeu el «veni, vidi, vici?» Doncs, és això, però totalment al revés. Donar-t'hi fins al fons del realisme de la creu, que és el millor realisme de l'expressió de l'amor de Déu.

1 Fa una colla d'anys que anem utilitzant —qui sap si abusivament— unes expressions que han esdevin-

gut «tòpic», i que són prou importants com per no espatllar-les. Diguem-ne tres: Inserir-se, encarnar-se i solidaritzar-se.

Segons el Fabra, inserir-se, vol dir: fer que una cosa s'introdueixi, sigui inclosa, sigui continguda, dins una altra. Encarnar, vol dir revestir d'una forma corporal, especialment d'una forma humana. Entrar dins la carn. Solidaritzar-se, és lligar-se a d'altres per una comunitat d'interessos i responsabilitats.

Aquests tres verbs podrien anar llargament acompanyats de molts d'altres que tenen un contingut semblant. I, quan s'utilitzen és, perquè acompanyen unes realitats punyents. És a dir hom s'insereix o es solidaritza amb aquelles persones que tenen necessitat de sortir de situacions alarmants, ja sigui perquè els drets humans hi són conculcats o perquè hi ha misèria o manca de llibertat, etc.

Cal dir, que molts humans quan utilitzen

aquests recursos a favor d'altres persones, aporten una gran dosi d'humanisme i sinceritat. No obstant, algunes vegades, malauradament, tan sols hi ha façana o hipòcrita buidor per esdevenir muntatge propagandístic.

Davant tot allò que avui és simplement escandalós ningú no té dret a utilitzar-ho com a mitjà de propaganda ni personal ni col·lectiva. Això no seria ni encarnació, ni solidaritat, ni inserció. En

tot cas seria escandalosa hipocresia.

3 Entre nosaltres hi ha qui busca a Déu sense preocupar-se de buscar un món millor, més humà. També, hi ha qui busca construir un món nou sense Déu. Uns busquen Déu sense món. Altres el món sense Déu.

En Jesús, el de Betlhem i el Calvari, mai és així: Jesús cerca el Regne de Déu en el món. I la Bona Notícia del Regne de Déu és, encara ara, insospitada. Si Déu regna entre els homes, això significa que no han de regnar uns homes sobre uns altres. Que els terratinents no han

d'explotar als seus treballadors. Que els caps de les nacions no han d'oprimir el poble. Si Déu regna, ha de regnar la fraternitat, el respecte mutu, la justícia, la solidaritat... en definitiva: l'amor.

Al servei d'aquest Regne està Jesús, revelació humil i discreta de Déu. Sense exhibició ni espectacular. És el Déu amagat en la història. És el Déu de carn humana. És el bon veí que posa enmig nostre la seva humil presència. Tan humà, tan senzill, que ni tan sols arriba a ser reconegut.

En Jesús, Déu és amor, i és des d'aquí que cal començar a pensar en Déu. I únicament quan estimem comença a créixer en el nostre cor la veritable fe i l'entrega confiada al misteri de Déu.

Ha estat la manera de fer de Jesucrist: fer-se Paraula per al diàleg; fer-se carn per viure la vida de l'home. Introduït plenament en la vida humana, en constant diàleg amb l'home, tot projectant-lo vers Déu. Certament, projecció vers un Déu trascendent, però Déu profundament humà.

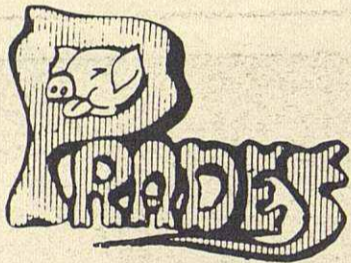
Malauradament, quan l'home ha pensat desfer-se de Déu i s'ha esforçat per simular la seva mort, el resultat ha estat que a la mort de Déu ha estat, estretament unida, la mort de l'home. I hem constatat la vida deshumanitzada; la vida sense sentit d'existència, sense ètica, sense joia.

Parlar de Nadal és anunciar que Jesús és el millor, l'únic, rostre de Déu i és la millor expressió humana: carn dialogant que mostra el rostre de Déu des de dins mateix de la vida humana. En el somriure de l'Infant de Betlhem hi ha el més gran somriure de Déu a l'home i el millor somriure de l'home a Déu.

I quan l'esforç humà possibilita que cap Calvari s'alci per cap infant de qualsevol Betlhem, està fent, ara, real i viu — ara—, el Misteri de Nadal. Déu continua essent PARaula en diàleg, plantat ENTRE NOSALTRES. Aquest és el sentit del nostre Nadal, que ens agradaria compartir amb tots vosaltres.

Mossèn Jesús Sanz

## Cansaladeria



Elaboració d'embotits artesans

Pza. Prat de la Riba, 19  
MERCAT MUNICIPAL (Parada 22)  
Tel. 593 11 79  
MOLLET DEL VALLES



# JOAÑA

FREE WEAR

SPAIN

JM-JC

NUESTROS PRECIOS SON UNICOS, PORQUE SOMOS FABRICANTES

Avgda. Gaudí, 26 - Tel. 593 92 21

08100 MOLLET DEL VALLES (Barcelona)



CENTRO INFORMATICO MOLLET  
INFORMATICA/CALCULO  
Anselmo Clavé, 2, 1º 2º D. Tel. 593 8600  
MOLLET DEL VALLES (BARCELONA)

## OFERTA NAVIDAD:

- ORDENADOR: 512 Kb  
1 Unidad Disco 360 Kb  
Tarjeta CGA  
Port Centronics  
Monitor Monocromo 14"  
Teclado 84 T.  
Compatibles IBM \*
- IMPRESORA 80col.  
130 cps.
- SOFTWARE: Sistema Operativo MS/DOS  
GW BASIC  
Paquete 5 juegos

PRECIO 134.000 PESETAS,  
I.V.A. INCLUIDO

— OTRAS CONFIGURACIONES CONSULTAR PRECIO  
Por las compras realizadas antes del 31-12-88 se obsequiará con la matrícula de un curso de informática

\* IBM es una marca registrada por Internacional Business Machines