

# L'AMETLLA DEL VALLES LOS PLENOS MUNICIPALES SE CELEBRAN A PUERTA CERRADA.

A pesar de las sucesivas reclamaciones efectuadas por la comisión gestora de la Asociación de Vecinos y la Comisión de Control Municipal —integrada por representantes de Convergència Democràtica de Catalunya, del PSUC y del PSC (Congrés)—, los plenos ordinarios del Ayuntamiento de L'Ametlla del Vallès, que se celebran una vez al mes, siguen desarrollándose a puerta cerrada y sin asistencia de público.

La razón de que no se permita el acceso de los vecinos a la sala de sesiones —a pesar de hallarse prevista su presencia en la actual normativa municipal—, fue justificada por el Alcalde, señor Aymerich, en el sentido de que cabría la posibilidad de que los concejales se vieran condicionados y no se atrevieran a manifestarse libremente, «dado que no habían sido elegidos por el pueblo».

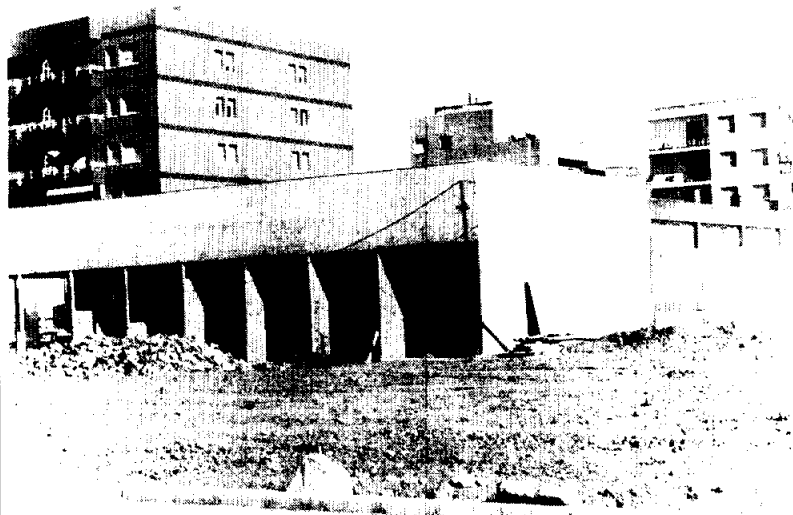
## PUBLICO EN LAS CONSULTAS CON LOS PARTIDOS POLITICOS

De momento, sin embargo —y seguramente como medida de gracia ante las presiones que se le han venido ejerciendo en las últimas semanas—, el Consistorio ha accedido a que el público pueda entrar en las reuniones que se celebran con los miembros de los partidos políticos, una semana antes, y en las que tratan los temas que los ediles someterán a debate en el transcurso de sus sesiones a puerta cerrada, que es donde verdaderamente se adoptan los acuerdos oficiales que el Ayuntamiento llevará luego a la práctica.

Sobre este particular, la Comisión de Control nos ha manifestado que, aunque los temas tratados en el pleno hayan sido sometidos a consulta previa con los representantes de los partidos políticos, la decisión final es de absoluta responsabilidad del Consistorio, ya que no siempre se han aceptado y respetado los puntos de vista de la Comisión sobre cuestiones relacionadas con la problemática municipal. — NAVARRETE

**Para anuncios en este Bisemanario**  
**Publicidad SITJES**  
Plaza Perpiñá, 8, 3º - Teléfono 8706533  
GRANOLLERS

# CANOVELLAS NUEVO MERCADO DE LA ALIMENTACION



*Vista de las instalaciones del mercado de la alimentación*



Traemos a Revista del Vallés, unas imágenes de unas obras que pronto serán noticia, ya que las mismas, están a punto de ser terminadas y posteriormente inauguradas. Las obras del Mercado de la Alimentación, situado en calle Industria, esquina San Jorge, y que, según se ve, pronto se darán por terminadas. — Fotos RAFEL