

# Vida municipal

## La via de ferrocarril Barcelona-Portbou deixarà de ser una barrera de divisió a Granollers

D'aquí a pocs anys, la via de ferrocarril Barcelona-Portbou estarà millor integrada a la ciutat. Això significa que deixarà de ser una barrera de divisió a Granollers, sobretot entre el barri de la Font Verda i el centre de Granollers.

Durant els pròxims mesos, l'equip que dirigeix l'arquitecte José González Baschwitz treballarà en l'elaboració del Pla especial del ferrocarril, que ha de transformar l'entorn de la via en l'àmbit comprès entre la Ronda Sud i el límit amb les Franqueses del Vallès. Un pla que preveurà diverses solucions per condicionar els espais de l'entorn de la via del tren i millorar-ne la mobilitat de vianants i vehicles al llarg d'un tram de 2,5 km d'aquesta línia de ferrocarril. Entre altres obres,

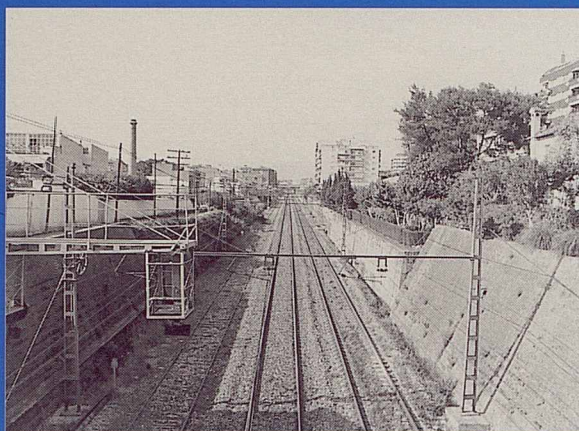


Foto: HMG

l'equip encarregat del projecte ha proposat el cobriment d'aquesta línia entre els ponts de les carreteres de la Roca i de Cardedeu, un tram d'1,5 km. Però, a partir d'ara, aquest equip anirà perfilant el pla que s'hauria d'aprovar d'aquí a dos anys, amb un ampli consens ciutadà i polític, perquè el seu projecte i el corresponent acord de finançament poguessin estar definits al final d'aquest mandat.

## El Servei de Medi Ambient aposta per les energies renovables i l'estalvi d'aigua

El Servei de Medi Ambient de l'Ajuntament té en aquests moments dues campanyes en marxa. Una fa referència a l'estalvi i l'eficiència energètica i vol potenciar les energies renovables, sobretot la solar, que resulta menys destructiva per al medi ambient.

El Pavelló Municipal i l'IES Celestí Bellera són dos edificis als quals s'ha incorporat energia solar i que es poden veure concertant una visita guiada. A més, a partir de l'any que ve l'Ajuntament té previst obrir una línia de subvencions per a projectes d'instal·lació d'energia solar, tant destinades a particulars com a empreses.

La segona campanya, "L'aigua per viure" s'articula mitjançant dues exposicions: una de permanent, situada al passeig Fluvial i, una altra d'itinerant



Foto: Toni Torrellas (HMG)

que s'inaugurarà el mes de gener al Museu de Ciències Naturals i que després es podrà veure en diversos centres culturals de la ciutat i rodalies. Amb les dues exposicions es pretén donar a conèixer les obres de canalització que s'han fet al riu Congost i la necessitat de preservar l'entorn fluvial. Igualment es pretén sensibilitzar la gent de la necessitat d'estalviar aigua.