

CORONA: No logró hacerse con un puesto fijo en el equipo. Tuvo altibajos y aunque llegó a ser el máximo goleador del equipo, no mantuvo su línea goleadora. Remata muy bien, sobre todo de cabeza.

ISERN: A causa de una lesión estuvo ausente del equipo casi toda la segunda vuelta. Jugador muy joven, técnico y cerebral con gran dominio del balón. Chutador duro. Juega bien pero abarca poca zona en su demarcación.

SERRA: Muy positivo para el equipo, hasta que fué reclamado por el Granollers a falta de 5 partidos. Su gran regularidad dió consistencia y seguridad a la línea media.

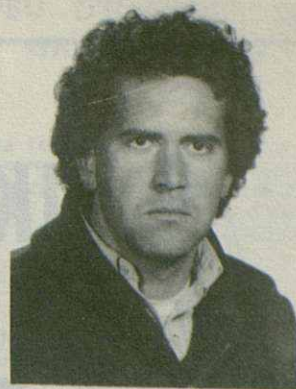
JOAQUIN: Extremo. Tuvo una primera vuelta muy aceptable, incluso con goles. En la segunda no llegó a coger la onda. Muy bullicioso y rápido. Le faltó algo de fuerza para culminar sus jugadas.



ANDREA: Gran mérito el suyo al jugar en el centro del campo y ser el máximo realizador del equipo. Con su gran técnica dirigió bien al equipo y cambió con acierto el juego merced a su dominio con las 2 piernas. Le faltó más disciplina en los marcajes.



MESAS: Se desenvuelve por la izquierda. Goleador nato, muy rápido y siempre con la caña a punto. Muy interesante y práctico para el equipo, aunque en muchas ocasiones se precipita para el remate.



INSA: De los más veteranos del equipo. Jugó, jugó pocos partidos completos, pero cuando lo hizo cumplió a la perfección. Buenas internadas y mejores centros fué su aspecto más positivo.

GARGALLO: Técnico serio y muy exigente con sus jugadores. Supo mentalizar a sus muchachos como si cada partido se tratara de una final. Tanto física como técnicamente trabajó a pleno rendimiento.

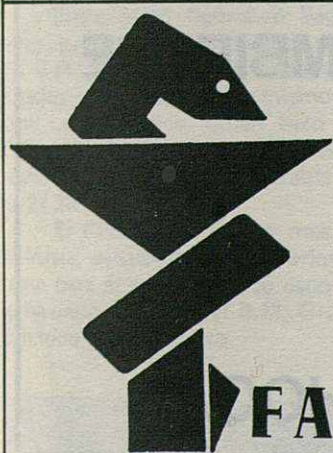
DOMINGO, 20 DE JUNIO

A LAS 11 HORAS

ASAMBLEA DEL C. E. BIGUES I RIELLS

EN EL LOCAL SOCIAL DEL CLUB

¡SOCIO CONTAMOS CON TU PRESENCIA!

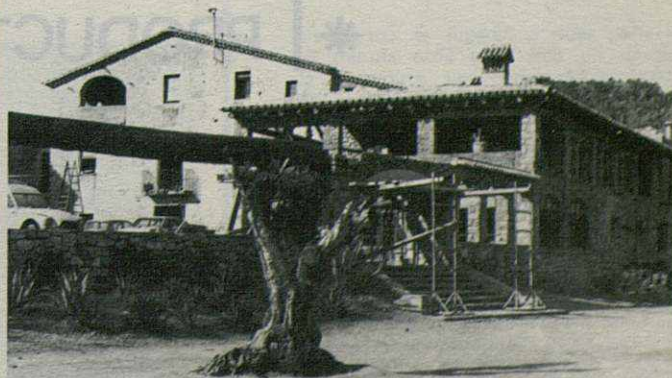


FARMACIA

A. BARBANY

Avda. Prat de la Riba, 46 - 48
Tel. 865 83 42 - BIGUES

Restaurant
Can Traver



Tel. 865 81 55
BIGUES