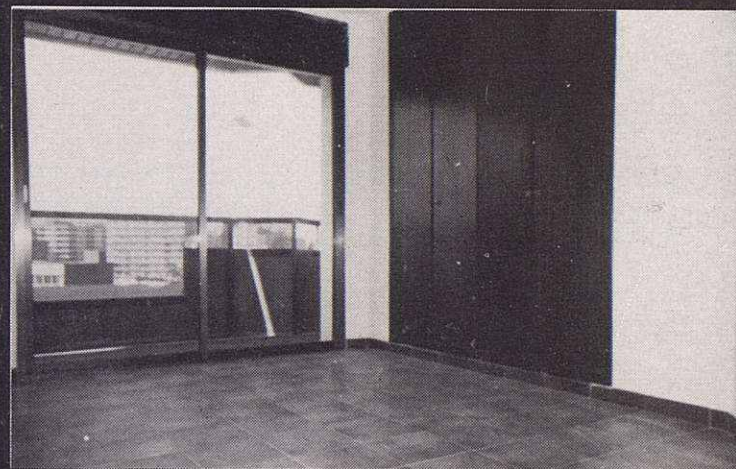
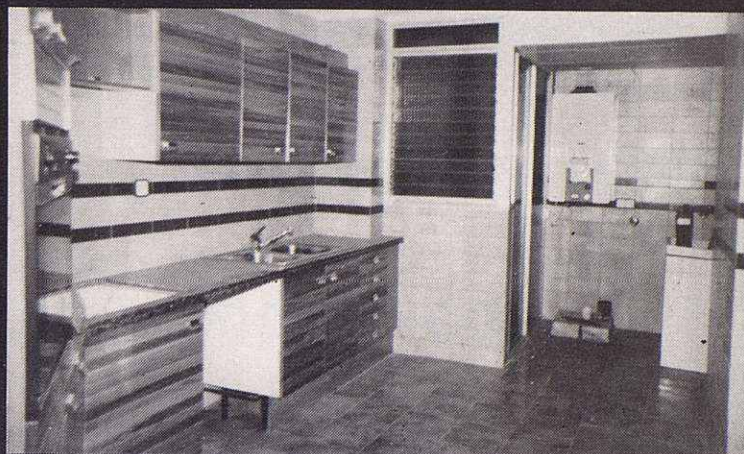


Una casa no es un hogar..... pero

# Estos PISOS SI PUEDEN SER SU HOGAR

en Pº Montaña - Costa Rica GRANOLLERS



140 m.<sup>2</sup> construidos. 12 vecinos. Orientación mediodía - tarde  
En pleno chaflán. Vestíbulo lujoso mármol blanco. Ascensor.

- \* Recibidor. Puerta acceso madera noble maciza. Puertas distribución emplomadas.
- \* Comedor salón con chimenea piedra natural. Acceso a terrazas. Puertas aluminio, cristales ahumados.
- \* Cocina-office, con armarios encim. e inf., horno eléctrico, encimera calentador gas.
- \* 4 dormitorios, 3 dobles con armarios empotrados.
- \* Baño completo y aseo. Trastero - despensa.
- \* Amplias terrazas. Calefacción control individual. Gas ciudad.
- \* Suelos cerámica y gres importación.

Una organización



Santa Esperanza, 14, 1º  
Tel. 870 36 66  
GRANOLLERS