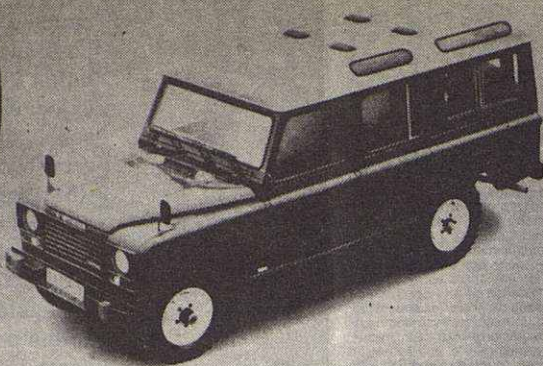


# DURO DURA

# Y "SUPER" CONFORTABLES



Los "SUPER" LAND-ROVER SANTANA añaden confort y moderno diseño a su prestigio tradicional. A sus características habituales y peculiares de vehículos "todo terreno". A sus poderes legendarios, reconocidos en todos los países del mundo.

Pruebe ahora los nuevos LAND-ROVER "SUPER": confort, suavidad, diseño y estética.

Sólidos. Potentes. Seguros.

LAND-ROVER SANTANA le ofrece la gama más completa de vehículos "a la medida", de 4 y 6 cilindros, gasolina y Diesel, para todo trabajo y todo servicio en campo, carretera y ciudad.

Los más confortables de los duros que duran. Pruébelos.



**LAND-ROVER**  
POR ENCIMA DE TODO

Auto **SASTRE**  
Moto **Granollers**

Joan Prim, 5-7 Tel. 870 54 50



**Eminad**

**SANTA ESPERANZA, 14, 1º**  
Telf. 870 36 66  
**GRANOLLERS**

**PISO EN ALQUILER.** Calle Joan Prim. Superf. 100 m.<sup>2</sup> Recibidor. Cocina. Baño completo. Aseo. Comedor-salón. 4 habitaciones. Teléfono. Parking en propio edificio. Precio 20.000 Ptas./mes.

**PISO EN ALQUILER.** P.º Montaña, 146, 6.º 2.ª Superf. 100 m.<sup>2</sup> Consta de recibidor pasillo distribuidor. Cocina completamente amueblada. Lavadero, con calentador. Comedor muy amplio. Cuatro habitaciones dos de ellas dobles. Baño y aseo. AMUEBLADO. Precio 25.000 ptas./mes.

**PISO EN ALQUILER.** Calle Poniente. Superf. 75 m.<sup>2</sup> Zona céntrica. Recibidor, cocina equipada. Comedor. 3 habitaciones, dos de ellas dobles. Baño y Terraza. Precio 12.000 ptas./mes.

**PISO EN ALQUILER.** Cardedeu. Calle Ramón Llull. Nuevo a estrenar. Amueblado. Superf. 120 m.<sup>2</sup> Consta de recibidor, cocina totalmente equipada con armarios encimeros e inferiores, horno eléctrico, fregadero dos cuerpos, campana extractora. Comedor salón con salida a amplia terraza. Cuatro habitaciones con armarios empotrados, dos de ellas dobles. Baño completo y semibaño. Piscina en propio edificio. Precio 23.000 Ptas./mes.

**APARTAMENTO EN ALQUILER.** La Roca. Pic-Pac. Piscina, tenis, frontón, parque infantil, amplia zona verde de 10.000 m.<sup>2</sup> Garage. Apartamento dispone de recibidor, cocina, baño completo. Amplia terraza, 3 habitaciones dobles. Amueblado. Calefacción. Precio 25.000 ptas./mes.

**PISOS EN ALQUILER.** Frente Hospital. De 3 y 4 habitaciones, recibidor, comedor, cocina con galería al exterior y lavadero. Baño completo, balcón. Precio: 11.500 y 13.000 ptas./mes.

**Eminad**

**SANTA ESPERANZA, 14, 1º**  
Telf. 870 36 66  
**GRANOLLERS**

**ST**

**GESTORIA  
SALA TORRAS**

TITULAR PEDRO SALA SEGALES

**GESTORIA  
CENTRO CONTABLE  
ASESORIA FISCAL**

**ASESORIA LABORAL  
ADMINISTRACION EMPRESAS  
SEGUROS**

Rambla de Catalunya, 127, 1.º  
Teléfono 217 31 50 (5 líneas)  
**BARCELONA-8**

Santa Tecla, 2  
Teléfono 867 05 12  
**SANT CELONI**

Carrer Joan Prim, 24  
Teléfono 870 21 66  
**GRANOLLERS**