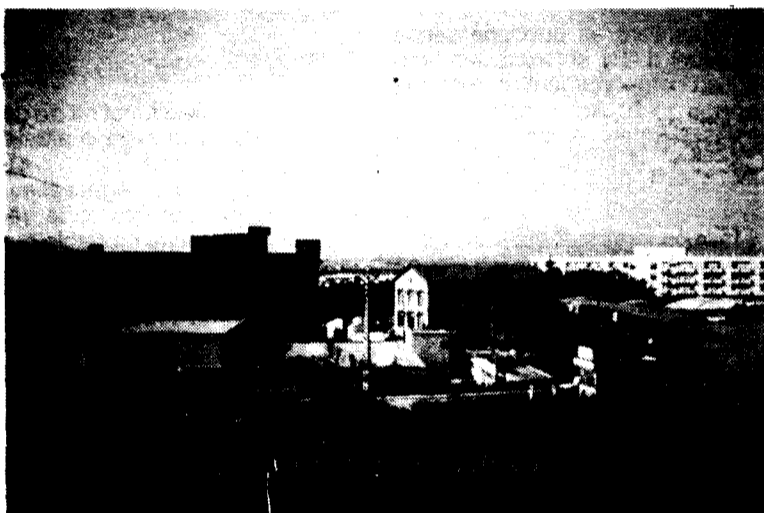
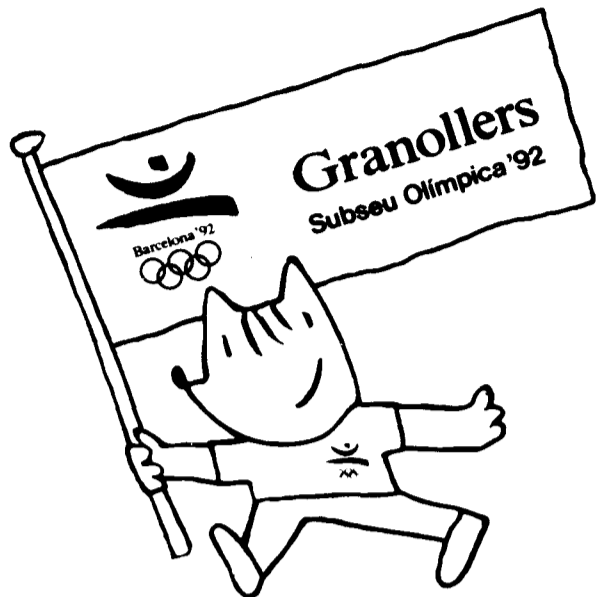


Granollers, ciutat olímpica

Els van obrir el camí...

Manel Balcells



Panoràmica de l'Hospital General de Granollers

Hospital Olímpic

L'Honorable Xavier Trias a la seu de la Conselleria de Sanitat de la Generalitat de Catalunya lliurà a l'Hospital de Granollers la bandera olímpica. La direcció mèdica de l'esport olímpic de la sub-seu de Granollers ha estat



Planta nova de l'Hospital

encomandada al Dr. Manel Balcells, especialista en medicina de l'esport. L'Hospital de Granollers tindrà la responsabilitat de l'assistència mèdica de la família olímpica i dels espectadors. La missió més específica serà donar suport mèdic a tots els equips nacionals que participin en la sub-seu vallesana.

Estructura de l'hospital olímpic

Allò que cal fer primer de tot és l'equip humà. Per a una assistència continuada es necessitaran vuit metges especialistes, quinze infermeres i quinze auxiliars i sanitaris. Cal remarcar que el servei és voluntari i no retribuït. Com a contrapartida els voluntaris rebran un curs d'idiomes, formació olímpica i un important currículum personal.

L'Hospital de Granollers gaudirà d'una terminal que l'integrarà a la xarxa hospitalària olímpica que té en l'Hospital de Santa Maria del Mar la seu central.

L'assistència es donarà en dues clíniques instal·lades al costat del pavelló olímpic. Cada clínica constarà d'un box de 70 metres quadrats, equipat amb una UCI i amb material d'alta tecnologia. Al mateix temps hi haurà una ambulància fixa, equipada amb la corresponent UVI i una d'altra pel transport.

Heli-port

S'ha previst un heli-port que pot ubicar-se o bé en les pistes d'atletisme o tal vegada en el pàrquing de l'Hospital.

Director mèdic responsable de la sub-seu olímpica de Granollers

El Centre de Medicina Esportiva Municipal de Granollers ha esdevingut centre pilot de la mà del Dr. Manel Balcells. Fill de Ripoll, el trasllat del seu pare a la Caixa de Pensions de la nostra ciutat, el va convertir en ciutadà granollerí. Alumne dels Escolapis, hi estudià els tres darrers cursos de batxillerat i el COU a l'Institut que avui s'anomena Antoni Cumella. Cursà els estudis de medicina a la Universitat Autònoma, especialitzant-se en traumatologia i medicina de l'esport. Aquesta darrera especialitat la va perfeccionar a la Universitat de Montpeller (França) amb una extraordinària força de voluntat i amb gran sacrifici. Actualment és director del Centre de Medicina de l'Esport del Patronat Municipal d'Esports de Granollers, professor-collaborador de la Facultat de Medicina en l'Escola de Medicina de l'Esport, forma part del Consell Assessor de la Generalitat sobre la Promoció de la Salut a través de l'Exercici Físic, pertany a l'equip de traumatologia de l'Hospital General de Granollers i responsable de traumatologia de l'Esport i darrerament ha estat nomenat director mèdic responsable de la sub-seu olímpica de Granollers. La tasca desenvolupada en el Centre de Medicina de l'Esport de la nostra ciutat ha palesat l'alt nivell assolit sota la direcció de Manel Balcells que avui és una autoritat en aquesta especialitat. Les revisions mèdiques a escolars i esportistes han ultrapassat les fronteres ciutadanes per ésser cobrejades per clubs i entitats d'altres municipis. Els estudis



que en base a les revisions mèdiques escolars ha realitzat el Dr. Balcells han estat sol·licitats per organitzadors de Jornades de Medicina Esportiva de ciutats catalanes i d'arreu de l'Estat. Actualment treballa en la seva tesi doctoral sobre "Les lesions en els es-

portistes segons el tipus de paviment". Aquesta tesi doctoral ha estat motiu de conferències i articles de premsa.

El Dr. Manel Balcells, amb la seva especialitat mèdica, ha revaloritzat la categoria de ciutat pilot de l'esport, conquerida per la capital del Vallès Oriental.

Joan Sala i Vila



Metges en pràctiques al Centre Mèdic

Pla de catàstrofes

Desenvolupar un estudi sobre les possibilitats de fets catastròfics és una tasca important de l'hospital. Els Jocs Olímpics mouran milions de persones i aquestes possibilitats no poden ésser oblidades. L'Hospital Olímpic de Granollers també desenvoluparà



Tecnologia al servei de la Medicina de l'Esport

el seu pla davant les possibles catàstrofes.

Contrapartides

L'Hospital General de Granollers no rebrà cap subvenció de tipus econòmic per aquest servei. Però existeixen dues contrapartides importants. La primera és la imatge. L'Hospital de Granollers

entra a formar part de la xarxa hospitalària olímpica i podrà utilitzar els logotips olímpics en la seva correspondència i en la seva burocràcia. Una contrapartida de signe econòmic: l'exempció d'IVA per totes les obres d'infraestructura que l'Hospital faci en aquests anys olímpics.

J.S.V.

GOL esports

TOTS ELS DIMARTS