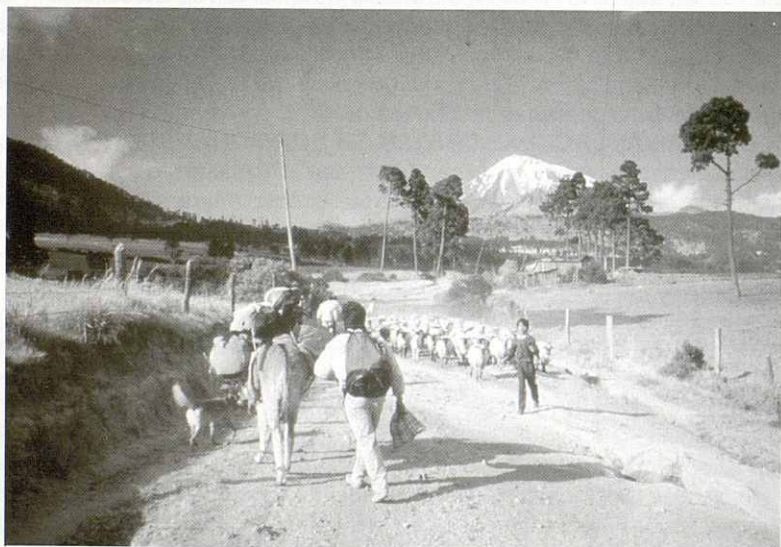


molt interessant per la gran quantitat i qualitat d'informació i d'acurada exposició del que s'ha pogut trobar sobre les civilitzacions pre-hispàniques. Tot contemplant aquestes troballes arqueològiques hom s'adona de l'anorreaició que va representar per aquestes cultures, l'arribada dels espanyols. S'evidencia perfectament que van anar-se succeint tot un seguit de civilitzacions (Oxaca, Olmeca, Maya, Huasteca, Teotihuacan, Tolteca, Mexica, Azteca, etc.), cada una de les quals, durant les seves respectives decadències eren dominades, però també assimilades per unes altres però, la catastròfica arribada dels espanyols, amb la creu i l'espasa, va provocar la total destrucció d'aquestes riques cultures i el seu genocidi. Cal un dia sencer per fer una visita ben feta a aquest museu.

Dies 7 i 8. **CITALTEPETL O PICO DE ORIZABA (RUTA SUD) (5.700 m)**. El pico de Orizaba, les aigües del qual van totes a l'Atlàntic, s'anomena realment Citlaltepeltl que amb llengua nahuatl vol dir "Cim de l'Estrella", amb els seus 5.700 m d'alçada és la màxima altitud de la República Mexicana i és a la vegada fronterer amb els estats mexicans de Puebla i de Veracruz. En aquesta ocasió no ens acompanya en Nabor



D. Maldonado

Vessant sud del Citlaltepeltl des del poble de Texmalaquillas

per motius de feina però s'ha preocupat de trobar dos membres del Socorro Alpino Mexicano, en Rodrigo Badillo i en Luis Alons Alvarado, els quals també tenen interès a anar-hi per aquesta ruta, perquè ens acompanyin. Després d'un viatge, més llarg del compte perquè hem sortit de l'autopista una sortida abans i, en conseqüència, ens hem extraviat, aconseguim, a la fi, arribar a l'humil poblet camperol de Texmalaquilla, a 2/4 de 2 de la tarda. Només arribar ens posem en contacte amb la família Quintero perquè ens facin el transport de les motxilles, amb mula, fins a l'alberg de Torrecillas base d'ascensió al Citlaltepeltl per la ruta sud. Nosaltres som ben conscients que és