

aeri i espectacular, ja que va a buscar l'esperó de la dreta. A diferència de l'anterior, és molt ben protegit, (es pot fer en artificial) i crec que és més dur que el V+ que diu la ressenya. El Pep també us ho pot confirmar: potser 6ª. Si aneu justets, podeu agafar confiança si porteu una xapa amb cargol de M8 i el poseu a un casquell d'espit que hi ha a la part fàcil en lliure. La Núria s'encarrega d'obrir-lo i pels moviments que ha de fer, no es diria que es tracta d'un V+. L'últim llarg, que em toca a mi, només cal fer un pas inicial d'AOe i continuar amb un altre en lliure de V+ com a mínim i que es pot evitar fent un altre AO amb un friend grandet. Tot plegat pot estar al voltant de 6b+ (bloc) en lliure.

Un petit ràpel per la cara nord-est (una sola corda), i uns metres més enllà ens trobem fins el coll on abans hem començat a baixar.

Si us animeu a repetir-la, no us decebrà, i només cal que prepareu el "coco" per fer el llarg de "tercer" amb les indicacions que us he donat. Això sí, emporteu-vos alguns friends de totes mides per ajudar a passar millor "l'excursió" del segon llarg i l'AO de l'últim llarg, si aneu justets de grau.

Salut i bones escalades.

*Manel Casabella*

## Ferrada del Roc de Sant Vicenç d'Enclar a Sta. Coloma (Andorra)

El passat 3 de setembre vam estar per Andorra i vam aprofitar per fer l'esmentada ferrada. Com la majoria que hi ha a Andorra, està molt ben equipada (al 2000), i és prou recomanable, encara que els graons no estan cada mig pam com a les més senzilles. Des del meu punt de vista, és del tot apte per a qualsevol persona que tingui un mínim de traça en progressar per la muntanya. El més complicat és prop del cim, on trobem una placa d'uns 30 mts primer vertical i després un xic desplomada que serà la cirereta del pastís. A dalt de tot hi trobareu una petita ermita romànica (tancada) on podreu descansar i gaudir del paisatge, encara que una mica sorollós per tenir la carretera a baix a la vall. I si us animeu, us podeu pujar una mica de carbonet, xaï i botifarres per fer-les a la brasa ja

que hi ha una petita barbacoa al costat d'una font natural, i que trobareu al collet de darrera pel camí de baixada. Tot una curiositat!

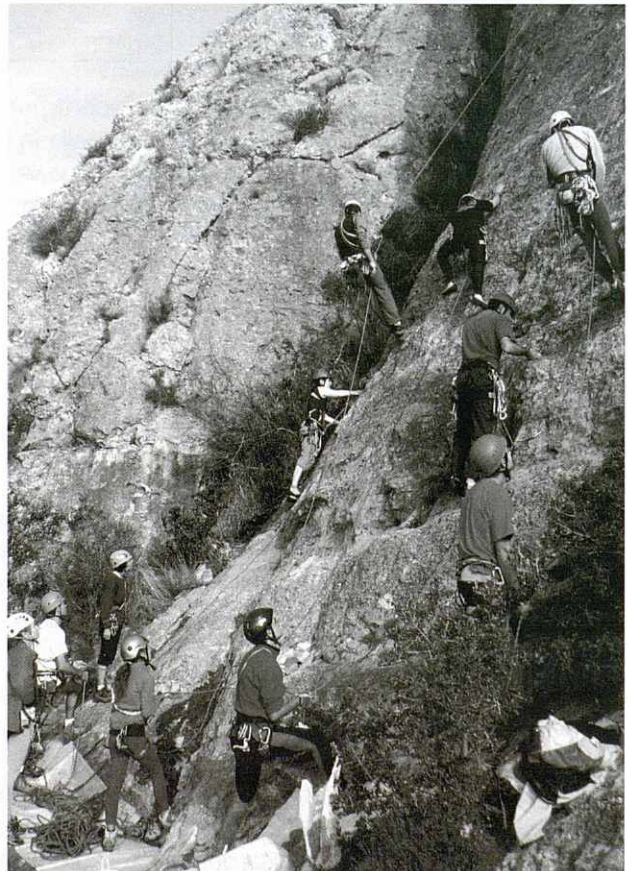
Per accedir a la ferrada només cal anar a Sta Coloma, i en arribar a una característica rotonda ovalada per la carretera principal, veureu un petit senyal de "ferrada" que us portarà fins el parking fàcilment. Allà hi ha un gran panell informatiu on hi trobareu el croquis i les principals característiques: Desnivell 170 m. Recorregut 270 m. Orientació Est. Aproximació en 10-15 minuts. Temps de ferrada: 1h 30 min. com a màxim. Descens en 20 min sempre seguint les senyals grogues.

Salut i bones escalades (ferrades en aquest cas).

## 13è Curs d'Escalada en roca

El passat mes d'octubre vam organitzar el 13è curs d'iniciació a l'escalada en roca. La novetat d'aquest any és que hem aconseguit que el curs fos de Promoció. Potser us preguntareu què significa això? Doncs resulta que la FEEC és qui organitza el curs, prèvia demanda de l'entitat a través de la vegueria del Vallès Oriental. Així doncs, envia un director/instructor que s'encarrega del curs i de buscar els monitors necessaris. En el nostre cas, com tenim totes les titulacions necessàries, ens vam posar d'acord amb la FEEC per organitzar-lo nosaltres mateixos al 100%. A més, la nostra entitat, com a coordinadora del curs, rebrà una subvenció per fer-lo.

Això implica també algunes diferències respecte als cursos que hem anat impartint fins ara. A tall d'exemple, en el preu de la inscripció no està inclosa la tarja federativa, ni el material personal, que l'han de portar els alumnes. Per contra, la Federació s'ocupa de fer la propaganda del curs, les còpies dels dossiers i del material comunitari.



*segueix*