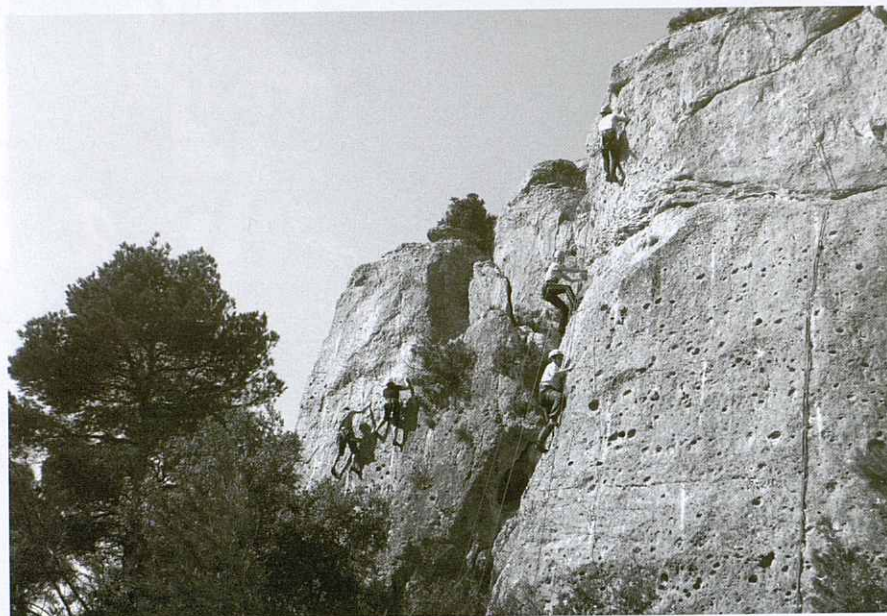




## 14 i 15 de Març de 2009: sortida post-curset d'escalada SEDEG

Una bona colla: Laura, Salva, Albert G., Rafa, Raquel, Albert N., Marta, Dani, Fran, Rosa, Montse, Sergi, Eduard, Andreu, Irina, Anna G. i Xavi- i en Salva i la Laura del Centre Excursionista de Palautordera, hem passat un fabulós i esplèndid cap de setmana d'escalada a Vilanova de Prades. Aquest petit poble de la Conca de Barberà és un espai especialment atractiu i acollidor pels escaladors i les escaladores, amb unes franges de roca conglomerada de molt bona qualitat per poder practicar la nostra afecció preferida.



Escaladors del SEDEG al Barranc de Viern. Foto: M. Mena

El pic de Curull (1.023 m.) és el punt més alt de la serra de la Llena. L'escola de Vilanova de Prades compta amb unes 400 vies de entre tots els graus i, tot i que es caracteritza per la seva dificultat, és una de les escoles amb major nombre de vies de 4t i 5è grau de les Serres de Prades.

La seva multitud de forats fa difícil l'escalada a vista, però queda del tot compensada amb la majestuositat dels seus moviments, tècnics de peus i força dinàmics.

Nosaltres vam estar el dissabte al sector de Penya Alta, i hem de dir que vam esgotar totes les vies. Entre la colla

que érem i les ganes de tocar roca calenta que hi havia, encara era fosc que provàvem els últims passos.

A l'endemà, vàrem estar al Barranc de Viern. El sector és dur però és un espai molt maco, més proper a la carretera però tot i això força tranquil. En tot el cap de setmana, cap altra cordada. M'equivoco! Només un parell de nois, el dissabte. Increïble, no creieu? Gràcies per un cap de setmana genial!!! Sobretot pel coordinador de la sortida: l'Eduard!!! Això és tot!

Montse Mena.

## Diedre Blanqueta (V+) Pala Alta. MontRoig

El diedre Blanqueta està situat a la part central i més elevada de la Pala Alta (MontRoig) a la comarca de la Noguera, a prop de Vilanova de la Sal.

És una via de tall clàssic que recorre un diedre molt marcat de la paret. L'escalada és sobre roca calcària molt variada amb murs fissurats, algun tram de placa i diedres.

**Primera ascensió:** X. Garreta, E.Valentí, E.Bachs, X. Martínez (1971).

**Equipament:** parabolts i algun clau. Reunions equipades per rapelar. Poden anar bé algunes bagues i friends petits. **Orientació:** Sud

**Horari:** 2-3 hores  
**Dificultat:** V+ o A0  
**Desnivell:** 140 metres

**Accés:** des de Balaguer anem fins a Gerb i aquí prenem la carretera cap a Vilanova de la Sal. Un cop al

poble, creuem i trobem una pista cap a l'ermita de Montalegre, que caldrà seguir uns 4'5 km. La pista ens durà fins a la paret i des d'aquí fins al coll de Porta, on podem deixar el cotxe.

### Descripció:

L1 (IV+ 30 metres, 3 parabolts): sortir recte buscant un arbre que veiem a l'esquerra. Fer algunes zigues-zagues fins a la R1.

L2 (V 35 metres, 4 parabolts): escalem flanquejant primer uns 3 metres a l'esquerra i després uns 10 metres a la dreta fins trobar un petit muret de placa faciletta que superem per arribar a la R2.

L3 (V+ 40 metres, 3 parabolts, un pitó i un pont de roca): sortim amb tendència a l'esquerra fins arribar a un diedre atlètic i ben fissurat protegit amb dos parabolts i un pitó. Superat aquest pas arribem a la R3.

L4 (V- 20 metres, 1 parabolts i 1 pitó): pugem recte per la fissura fins que aquesta s'acaba i ens obliga a sortir per la dreta fins a la R4 (opcional però aconsellable).