



M. MARFIL AGUIRRE.

Pte. S.D. Tipel, de Montmeló.

- Nuestra ilusión está puesta en el ascenso de categoría.

Cada vez son más frecuentes las entidades deportivas que nacen y se promocionan bajo el signo de una entidad comercial o industrial. En nuestra comarca son muchos los equipos que en su logotipo lucen el nombre de una industrial o de un producto comercial, lo que no quiere decir que no se desarrollen con entidad jurídica y deportiva propia.

En estas circunstancias se halla el equipo de fútbol, S.D. Tipel, de Montmeló, que desde hace muchos años vienen desarrollando actividades propias en los terrenos de fútbol con carácter de competiciones federadas.

Y para hablarles de la S.D. Tipel y de su problemática nos hemos entrevistado con su presidente, señor Miguel Marfil Aguirre.

-¿Cuántos años lleva el equipo en competiciones federadas?

-Ahora hace trece temporadas. Empezamos en aficionados, ascendimos a Tercera Regional y ahora estamos en Segunda Regional desde la temporada anterior.

-¿Siempre como presidente?

-No, como presidente llevo siete años aunque siempre estuve muy vinculado con la Junta Di-

rectiva. Con anterioridad estuvieron de presidente los señores Barnils, dos años y Tengo, cuatro.

-¿Cómo nació la S.D. Tipel?

-Pues en la empresa habían varios muchachos que jugaban al fútbol y que sentían verdadero entusiasmo por este deporte. Se habló de formar un equipo y así nació la S.D. Tipel.

-¿Contaron siempre con el beneplácito de la empresa?

-Naturalmente ya que ello era ineludible para seguir adelante. Se le explicaron a la gerencia de cuáles eran nuestros propósitos y desde un principio contamos con su consentimiento y aprobación.

-Suponemos que el equipo también tendrá un respaldo económico por parte de la empresa

-Bueno, he de decirle ante todo que la Sociedad Deportiva Tipel, es un club, digamos autónomo, que gira bajo su propia entidad jurídico-deportiva y que precisamente por ello hemos de solucionar nuestros propios problemas. Ahora bien, si en algún momento necesitamos de alguna colaboración siempre hemos tenido una ayuda, pues la empresa ve con interés que sus trabajadores aglutinen sus mo-

mentos de ocio y esparcimiento alrededor de una asociación deportiva.

-¿Cuántos socios cuenta el club?

-Actualmente hay 104 socios de cuota normal y 148 de socio colaborador.

-¿Y jugadores en la plantilla?

-Tenemos fichados a veinte jugadores.

-Parece ser que están llevando a cabo una buena temporada, ¿cuáles son sus aspiraciones?

-Las metas de nuestra sociedad son las de mantener unas relaciones deportivas y sociales entre jugadores, socios y directivos a todo nivel. Ahora bien, en cuanto a nuestras aspiraciones futbolísticas son la de no conformarnos e intentar conseguir el ascenso a Primera Regional.

-Tenemos entendido que tienen problemas de entrenamientos...

-Bueno yo no diría problemas, lo que pasa es que en Montmeló solamente existe el campo municipal y al haber varios equipos en competición se han de habilitar los horarios para todos. Nosotros contamos con la noche de los jueves para entrenar y claro, esto supone un handicap a la hora de que el entrenador, Federico Vilarrasa, pueda llevar una labor concienzuda y efectiva de sus jugadores y es una lástima que él no pueda desarrollar su labor como es su ilusión y deseo ya que le considero un gran preparador y técnico del fútbol. De todas formas, estamos haciendo gestiones para poder entrenar un par de días como mínimo a la semana.

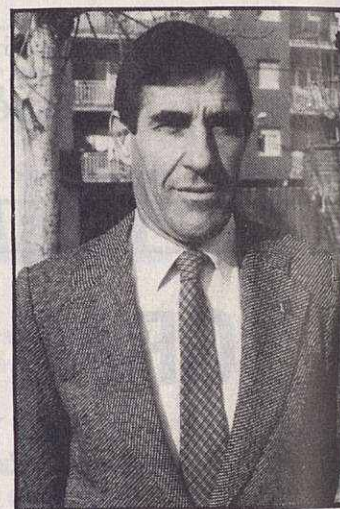
-¿Existen buenas relaciones entre el ayuntamiento de Montmeló y la S.D. Tipel?

-Yo diría que sí.

-Nos ha dicho señor Miguel, que van a intentar el ascenso de categoría, ¿pero que nos podría decir de los jugadores que componen la plantilla?

-Que son unos excelentes muchachos con una gran entrega en el campo y un excelente comportamiento como personas. Además y sin querer pecar de fanatismo, la Tipel es uno de los conjuntos que mejor fútbol hace del grupo en que competimos.

En estas condiciones, creemos que no se les puede escapar el ascenso...



FEDERICO VILARRASA; entrenador de la S.D. Tipel, que está llevando a cabo una buena campaña en el Grupo III de Segunda Regional.



DIRECTOR
Joan Besson i Blaya

EDITA
Publicaciones Deportivas

FOTOCOMPOSICION
MONTAJE e IMPRESION
COPYSA, Moli, 20
Telf. 849 30 60
CANOVELLES

Depósito Legal
B-22011 - 1.964