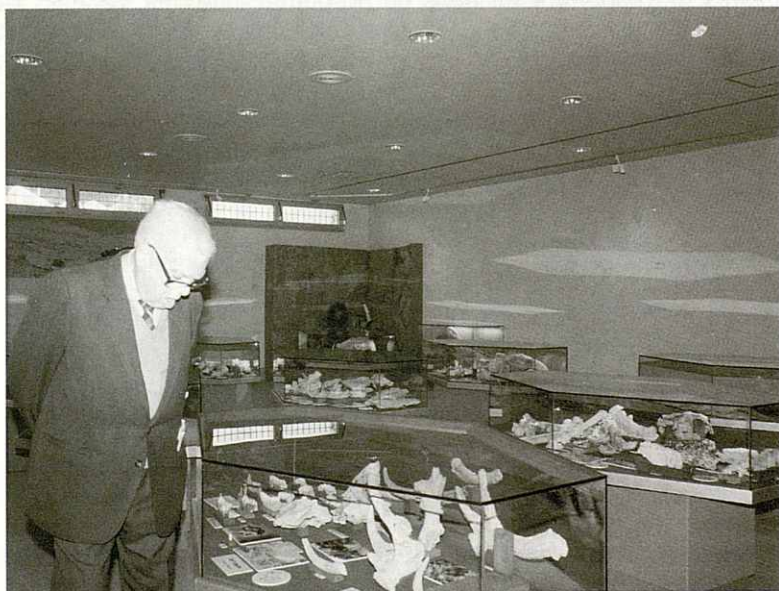


## EXCURSIÓ AL ROSSELLÓ

### Visita al Museu de Talteüll

El dia 25 d'octubre, el grup que organitza les sortides matinals de l'AEG aplegava més de 50 persones. Ens trobem a la parada d'autobusos de la ciutat amb l'objectiu de traslladar-nos a la Catalunya nord (Rosselló) per visitar el Museu de Talteüll, situat a la vila de Talteüll (Tautavel en francès) a les Corberes. Ens dirigim a Perpinyà, un cop allà, seguim la carretera en direcció a Ribesaltes i Vingrau. Passada aquesta última localitat continuem per carretera local en direcció sud. La carretera ens durà cap a Talteüll, som a uns 30 quilòmetres de Perpinyà. Observem durant l'última part del recorregut que a banda i banda de la carretera hi ha grans extensions de vinyat a on tampoc no hi manquen les cooperatives vinícoles; Talteüll és molt coneguda per la seva producció de vins de gran qualitat. Un cop arribats a l'entrada de la població, ja hem arribat al Museu.



A. Garcia

Visió d'una de les sales del Museu  
amb diverses vitrines que mostren materials trobats a la zona

Museu que es troba remodelat de fa poc, el qual fou inaugurat pel president francès François Mitterrand, al final de juliol de 1992. El museu fundat en 1979, és ara el més important del món en prehistòria, construït per l'investigador-prehistoriador Henri de Lumley arran de les importants troballes a la cauna de l'Aragó, on feia molts anys que es treballava, i en què el 22 de juliol de 1971 es va descobrir un fòssil humà d'un valor científic excepcional: la cara i el front d'un home