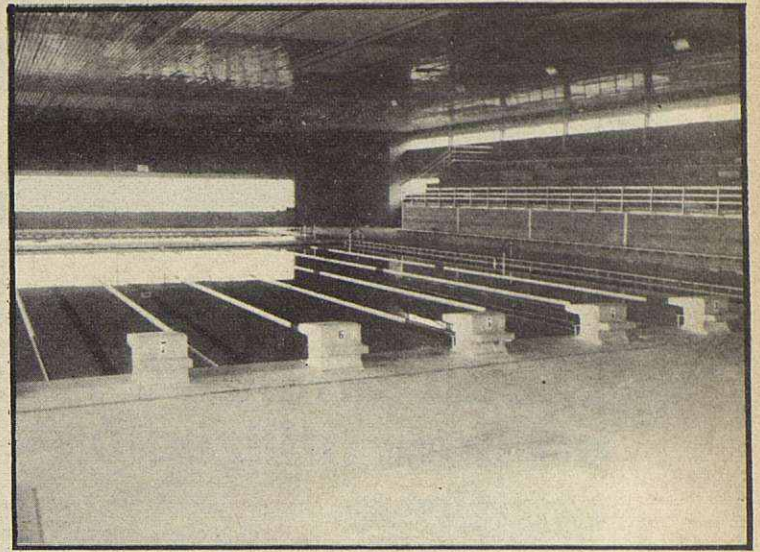


Piscina descubierta de 50 x 21 mts.



Piscina cubierta de 25 x 16 mts.

INSTALACIONES. LUGAR DONDE SE DESENVUELVEN LAS ACTIVIDADES TEORICAS Y PRACTICAS.— DESCRIPCION Y UBICACION.

El CLUB cuenta con dos piscinas, una de 25 x 16 metros y otra menor, de 16,38 x 10 metros. La primera de competición y la segunda de enseñanza y precalentamiento. No obstante, cuando los nadadores son aptos, pasan a ejercitar su aprendizaje en la primera de ellas. Están acompañados por los correspondientes servicios de vestuarios, graderio para presenciar las competiciones etc., y que, en ocasiones son puesto de observación de los padres de los alumnos. En el mismo edificio, pero formando una nave aparte, está ubicado el gimnasio, dotado todo él de material de alta competición, lo que incluye gran número de aparatos. Siendo considerado uno de los mejores de nuestro país.

Punto aparte y en el mismo edificio, segunda planta, se cuenta con una sala destinada al estudio y que se utiliza en la actualidad a dar clases de gimnasia.

En el exterior existe una gran piscina de 50 metros por 21, presidida por una gran palanca de saltos y trampolín. Otra piscina de menores proporciones se halla situada a corta distancia de la primera, así como una tercera destinada a niños de muy corta edad. Todo ello rodeado en sus lados por gran cantidad de césped. En otro de sus lados se elevan graderios para el público y debajo de estos, están situados los vestuarios del público. Una pista polideportiva enlaza las instalaciones cubiertas con esas de verano y que utilizan público y deportistas para llevar a cabo ejercicios gimnásticos al aire li-

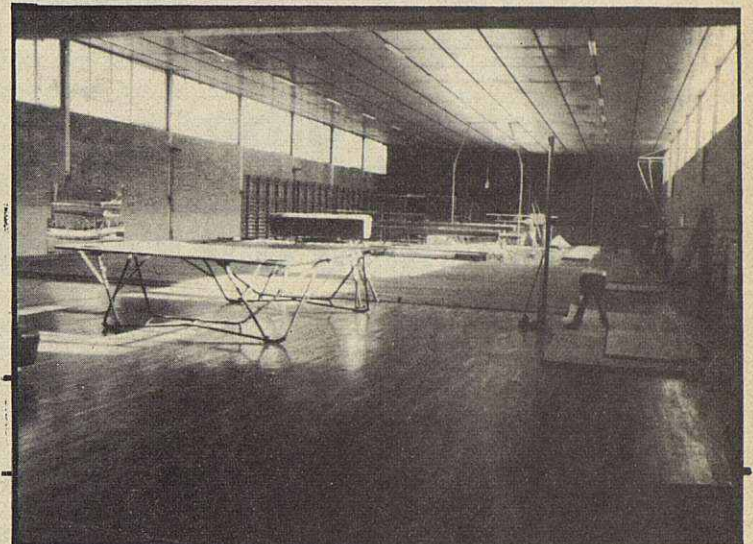
bre, o en otras ocasiones para celebrar competiciones de Balonmano, Baloncesto, Fútbol Sala, etc. Así como tanto las instalaciones cubiertas como las exteriores cuentan con sendas cafeterías.

Todo esto da una idea clara de la amplitud de estas **INSTALACIONES MUNICIPALES** que regenta nuestra **ENTIDAD DEPORTIVA**.

ORGANIGRAMA ORGANIZATIVO

Una **JUNTA DIRECTIVA** en la que hay representantes de los diferentes deportes, son la **JUNTA DE GOBIERNO** del CLUB, designada esta mediante **ASAMBLEA GENERAL DE SOCIOS**. De ella parten las directrices a seguir, juntamente con los entrenadores.

Luego se cuenta con un entrenador responsable de llevar a cabo lo programado, contando este, con varios monitores titulados y ayudantes. Todo ello en cada una de las secciones que integran el CLUB.



Vista general de las instalaciones del gimnasio del C.N. Granollers.

ESQUEMATIZACION DEL FUNCIONAMIENTO DE LA ESCUELA DE PROMOCION

La **ESCUELA DE PROMOCION** está dividida en tres diferentes grupos: "PROMOCION DEPORTIVA", "PROMOCION POLIDEPORTIVA" y "PROMOCION PRE-DEPORTIVA".

Las relaciones son perfectamente conjuntas ya que las diferentes actividades son estudia-

das conjuntamente por los responsables de las mismas y la **JUNTA DIRECTIVA** del CLUB. Existiendo por ello inmejorables relaciones en todo momento.

Estas escuelas funcionan los meses de Octubre a Junio y el programa comprende actividades como la practica de :NATA-CION, GIMNASIA DEPORTIVA, FUTBOL SALA, BALÓN-CESTO, WATERPOLO Y NATA-CION SINCRONIZADA.



Deportistas de los equipos de waterpolo del C.N. Granollers.