

VI Edició del Rallie "Ciutat de Granollers"



Els dies 23 i 24 les carreteres de la nostra comarca seran escenari d'una edició amb molts alicients.

Granollers. La nit de dissabte a diumenge, d'aquest cap de setmana, es celebrarà per diversos indrets de la nostra comarca la sisena edició del Rallie «Ciutat de Granollers», puntuable pel campionat de Catalunya d'aquesta especialitat automovilística, sota l'organització de l'Escuderia Granollers.

Sortida a La Porxada

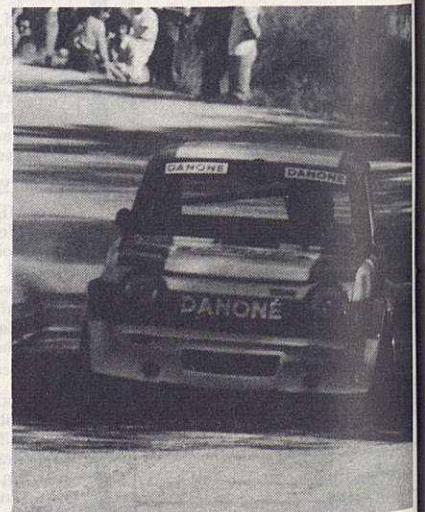
En la present edició, no es pot parlar d'innovacions pel que fa als itineraris. Respecte de l'any passat tan sols s'ha suprimit la part de carretera Llinars-La Garriga (no cronometrada), per manca d'aliciet. Cal esmentar però, que la sortida de la carrera es donà enguany a la Porxada, a les 22 hores.

del Campionat de Catalunya, perquè tal com ens assenyalava Manel Pastor, cap de premsa de l'organització «hi ha una sèrie de corredors, quatre o cinc, que estan optant al campionat. I la quantitat d'inscrits es considerable, fins i tot amb participants de fora» Entre ells, com sempre, Claudi Caba està entre els favorits si confirmava la seva participació.

Les subvencions publicitàries, les aportacions de bancs, caixes, cases comercials, socis i l'Ajuntament, faran possible cobrir el pressupost de la present edició del Rallie «Ciutat de Granollers», que en aquesta edició està al voltant de les 750.000 pessetes.

Ràdio-Granollers, seguirà la prova

Una innovació paral·lela a la carrera, i molt important en el camp de l'informació, serà la retransmissió de Ràdio Granollers, de tot allò que passi des de les 21 hores del dissabte fins a les 8 del diumenge. Sobre aquest fet, Manel Pastor ens comenta «és molt interessant poder saber allò que passa a tots els trams de la carrera, sense necessitat d'acudir a tots. Serà interessant per l'escuderia per l'espectador i m'atreveria a dir que també pel pilot».



Lloc	Distància	Carretera tancada	Horari 1.º part.
GRANOLLERS – Sortida 1.º Etapa			22,01
Prova A-1 Sant Bertomeu	5'000 Km.	de 21'45 a 23'45	22,16
Prova B-1 Cardedeu-Llinars	8'250 Km.	de 22'20 a 0'20	22,46
Prova C-1 Sant Feliu de Codines	4'200 Km.	de 23'10 a 1'10	23,26
Prova D-1 La Serra (Gallifa)	8'200 Km.	de 23'15 a 1'15	23,40
Prova A-2 Sant Bertomeu	5'000 Km.	de 0'25 a 2'25	0,44
Prova B-2 Cardedeu Llinars	8'250 Km.	de 0'45 a 2'45	1,14
Granollers final 1.º Etapa			1,46
GRANOLLERS – Sortida 2.º Etapa			3,01
Prova C-2 Sant Feliu de Codines	4'200 Km.	de 3'10 a 5'00	3,26
Prova D-2 La Serra	8'200 Km.	de 3'20 a 5'10	3,40
Prova A-3 Sant Bertomeu	5'000 Km.	de 4'30 a 6'20	4,44
Prova B-3 Cardedeu-Llinars	8'250 Km.	de 4'50 a 6'40	5,14
Prova C-3 Sant Feliu	4'200 Km.	de 5'30 a 7'20	5,54
Prova D-3 La Serra	8'200 Km.	de 5'40 a 7'30	6,08
Granollers final 2.º Etapa			7,06