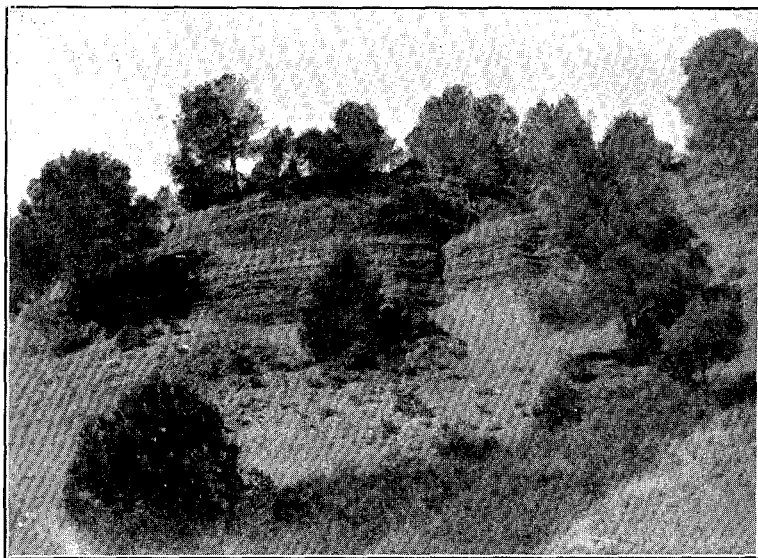


nos esperamos, se deja sentir un frío tan intenso que nos recuerda los más crudos días del invierno. Como el objeto principal que motivaba la excursión era el estudio práctico, sobre el terreno, de las cuestiones que en las clases de *Geología* y *Geografía dinámica*, nos había explicado el profesor de la asignatura don Juan Canals Carreño, era indispensable su presencia; y, en efecto, apenas llega-

tes. Cuanto se nos había explicado en la clase pudimos observarlo en la realidad de la Naturaleza misma. Allí mismo estudiamos algunas rocas (pizarras grises) del terreno primario.

Dejamos ya el simpático pueblecito, para dirigirnos al punto culminante de nuestra excursión: Tagamanent. Por el camino almorzamos; observamos nuevamente terrenos



Tagamanent :: Estratos concordantes del Triásico

el tren de Barcelona ya vemos asomar su cabeza por una de las ventanillas del coche.

El tren, atestado de viajeros; el frío déjase sentir más de lo que nosotros deseábamos, y nosotros, llenos todos de alegría, hacia El Figaró, que era la estación donde debíamos bajar. Llegábamos a este pintoresco pueblecito a las 8; y si bien el sol había ya aparecido en el horizonte y nos saludaba con sus rayos luminosos, caloríficos, asegurándonos un espléndido día, el hielo y la escarcha que pisábamos nos decían cual había sido el descenso de la temperatura durante la noche anterior, que con seguridad fué una de las más frías de todo el invierno.

Al pasar por un riachuelo, cerca de El Figaró, pudimos observar de una manera admirable los efectos de la erosión de las aguas en unas rocas calizas poco consisten-

pizarrosos del primario, y sacamos algunas fotografías. También vimos alguna que otra formación moderna de tierras de labor, donde se cultivaban olivares.

El camino de Vallcárcara se extiende paralelamente a la riera del mismo nombre; y en este trayecto pudimos observar algunos *conglomerados rojos del triásico*. También encontramos multitud de bancos de areniscas del triásico. El profesor señor Canals, repitió allí la explicación estatógráfica; indicando que en las mismas épocas y en diferentes tiempos se habían formado los estratos debidos a las sedimentaciones; y que, según el tiempo en que se habían realizado, tenían más o menos espesor. Cerca de Tagamanent descansamos junto a una fuente cuyas aguas cristalinas calmaron nuestra sed. En Tagamanent visitamos la iglesia, cuyo altar, de