

Entrevista a Màrius Gómez Jiménez, dissenyador i fotògraf

"El que vull a la vida és màxima profunditat de camp, màxima visió"

A Màrius Gómez Jiménez (Sabadell, 1961) la vista sempre li treballa perquè "s'ha de mirar molt per veure alguna cosa". Fotògraf i dissenyador gràfic, està al darrere de moltes iniciatives culturals de Lliçà d'Amunt, on viu des dels 13 anys. La més visible i recent és l'Espai Garum, "la sala d'art més petita del món". Des del 2007 s'hi han fet 42 exposicions. També organitza el concurs de fotografia Memorial Joan Soley. Aquest any ha exposat a la Biennal Olot Fotografia. Amant de la creativitat, no es conforma tenint idees: li agrada fer-les realitat. Està casat amb Maite Mompert, amb qui té una filla.

Lliçà té sala d'art gràcies a tu.

Gràcies a la filosofia del "fes-ho"! Si la gent dediqués el temps que dedica a buscar excuses a fer les coses, se'n farien moltes. Imagina't que tu dibuixes i jo et dic de fer una exposició. I tu: "Ui, haig de buscar sala, demanar subvencions, no tinc temps d'acabar els dibuixos..." Què?! No m'expliquis històries! Fes-ho!

Quina raó que tens.

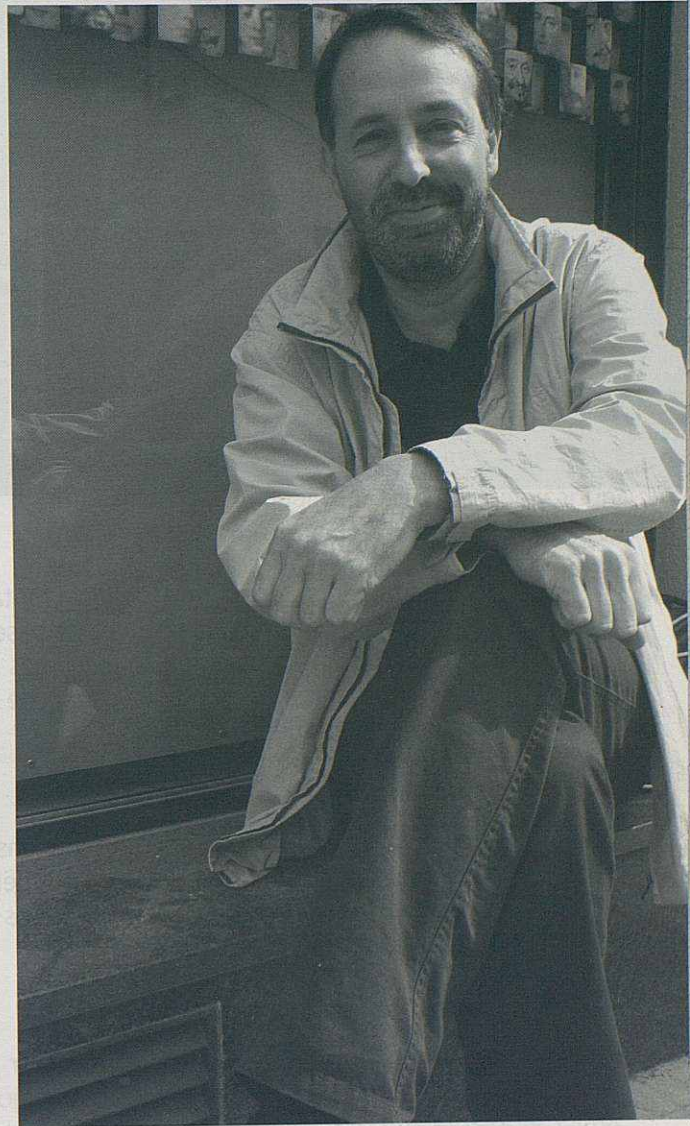
A Lliçà hi ha associacions que no fan res si no entren diners de l'ajuntament. I jo pregunto: ¿no es poden muntar activitats sense dependre sempre de l'ajuntament? Quant val? És fer quatre trucades i poc més.

La societat civil s'adorm!

És que cada cop mengem més farinetes. I acabarà que ens cauran les dents i ja no mossegarem. Tenim una gran quantitat de gent potencial, perquè cada individu és una potència creativa, i ens ho deixem perdre.

Tornem a la sala d'art. D'on surt?

El 2006 la meva dona, la Maite Mompert, i jo parlem amb l'amo del local on hi havia hagut La Caixa, al mig del poble, perquè ens deixi l'aparador uns mesos. Jo era el primer interessat a exposar i com que a Lliçà no hi havia sala, vaig dir: "Doncs la faré jo". Van coincidir les ganes de fer-la amb la predisposició del propietari.



Màrius Gómez davant la sala Espai Garum, a Lliçà d'Amunt (Anselm Clavé, 95).

I el març del 2007 neix Espai Garum.

Sí, i no deixa de ser un petit cop de puny sobre la taula enfront de la desídia dels ajuntaments democràtics. Lliçà d'Amunt, del 1977 fins ara, amb 15.000 habitants, no ha tingut sala municipal d'art. Des del setembre en té una a la biblioteca, però per mi no és ben bé una sala d'art.

Què és, doncs?

Tal com ha sortit publicat és una sala d'actes i exposicions. Una sala d'exposicions és una sala permanent i amb programació. Si s'hi fan actes i a més hi ha fotos penjades no serveix! Qui vulgui veure les fotos les ha de veure amb els cinc sentits.