



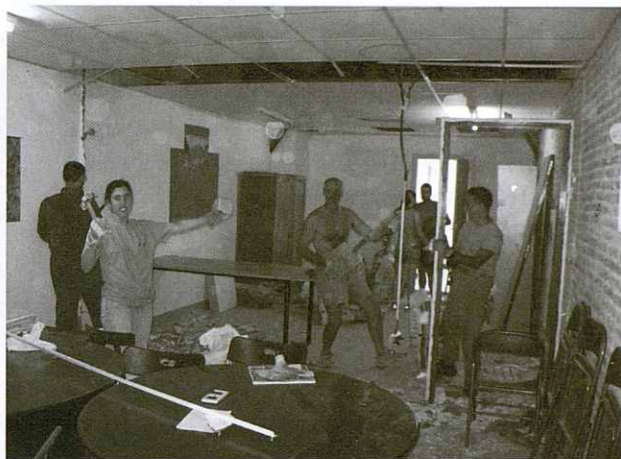
## Reconstrucció secció Escalada -Sedeg-

Després d'algunes reunions de pacte i negociació amb la Junta Directiva i la resta de seccions que conformen l'Agrupació, s'ha pres la decisió al voltant dels espais que es destinaran a cada secció després de les obres de reconstrucció.

La nostra Secció, Sedeg, podrà gaudir de més amplitud i espai, a més a més de nous avantatges que tindrem com serà la comunicació amb la nova sala polivalent destinada a entrenament i rocòdrom. L'antic espai destinat a Juvenil passarà a formar part de Sedeg i Infantil, de forma que compartiran i coexistiran en la mateixa habitació. Aquesta nova sala quedarà en un únic espai mitjançant una nova porta que delimitarà l'entrada i la porta d'accés a la sala polivalent. D'aquesta forma la secció passarà de ser un passadís, a un espai delimitat per les seccions esmentades.

Per tal d'unir els espais i fer-los més amples i més còmodes, la secció s'ha plantejat l'anul·lació de l'envà que dividia els dos espais, transformant les dues sales en una de sola. D'aquesta manera es podran realitzar les reunions i les trobades de les seccions comunes amb un espai que doni cabuda a tots/es els/les socis/es, en una mateixa sala.

Per dur a terme aquestes obres hem comptat amb la col·laboració dels nostres mateixos membres, entre ells en Joan Serra, constructor que ha dirigit i enderrocat l'envà i en Pep Cardona, que ha facilitat un remolc per transportar la runa fins la deixalleria. Tanmateix molts altres membres han estat donant un cop de mà a fer endreça de tot el que s'havia de llençar i col·laborant



Enderroc de la paret.  
Foto: Montse Mena



## Apertura de Navegants i cagamanduries

L'Abril d'aquest any, uns companys del SEDEG vam obrir una via a la cara est de les Agudes, Navegant i cagamanduries.

Es va obrir en dos cap de setmana, però va ser una idea que portava molta cua, quasi un any.

Navegants i cagamanduries ha estat oberta des de baix i esta mig equipada, en cada reunió hi ha un Longlife i algun pitó per en mig del llarg que serveix de guia, menys en el cinquè llarg hi ha tres parabolts per assegurar un tram que no és podia posar cap empotrador mecànic. Es va obrir d'aquesta forma perquè és fàcil d'auto assegurar i a més a més la via no té molta dificultat, no supera el V.

La via compta de sis llarg que ens porten fins a la cresta de Castellet i des de aquí fins al cim de Les Agudes.



Via Navegant i cagamanduries  
Foto: Albert Galera

Albert Galera.