

APINDEP

## Primera pedra del Centre Ocupacional Apindep Ronçana

El passat dia 22 de juny es posà la primera pedra del futur Centre Ocupacional Apindep-Ronçana

El centre, amb les obres en marxa, estarà ubicat al camí de Caldes prop del camí de l'Areny. Un cop finalitzat disposarà de 60 places i inclourà una explotació d'agricultura ecològica, una aula de natura i diversos tallers ocupacionals. La finalitat és de dotar d'autonomia laboral i personal a les persones que hi treballin.

Està previst que iniciï el funcionament en una primera fase, el proper mes de gener amb 24 persones i 14 professionals que els donaran l'ajuda necessària per a desenvolupar la seva activitat. El centre funcionarà a



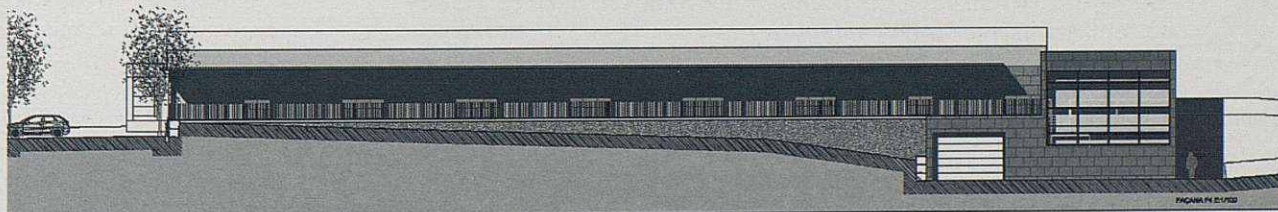
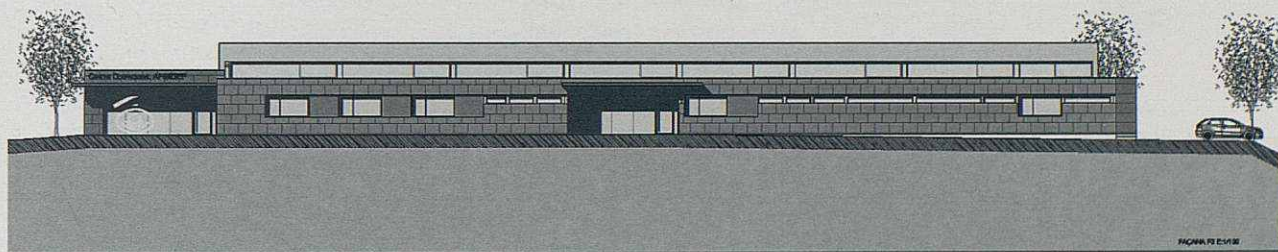
ple rendiment a partir del proper mes d'abril del 2011.

Aquest centre té consideració de centre especial de treball i funciona en col·laboració amb la Generalitat.

Apindep és una associació sense ànim de lucre, que té com a objectiu la integració escolar, social i laboral de les persones amb discapacitat. Va néixer ja fa 15 anys de la mà de Mercè Llauredó, Nativitat Montes, Leonor Gonzalez i Magda Guiu, per

la integració dels nens discapacitats a l'escola pública. Avui aquells nens ja s'han fet grans.

Assistiren a l'acte Carme Capdevila, Consellera d'Acció Social i Ciutadania, Josep Gonzalez-Cambray, director de Serveis Territorials d'Acció Social i Ciutadania, Mireia Franch, directora d'Economia Social i creació d'empresa i les Autoritats del nostre poble.



Façana i dors del futur Centre Ocupacional.

**Papereria - Merceria**

# Can Ferrer

Crta. Barcelona, 100  
08187 Sta. Eulàlia de Ronçana  
Telf/Fax 938446417  
[canferrer@hotmail.com](mailto:canferrer@hotmail.com)