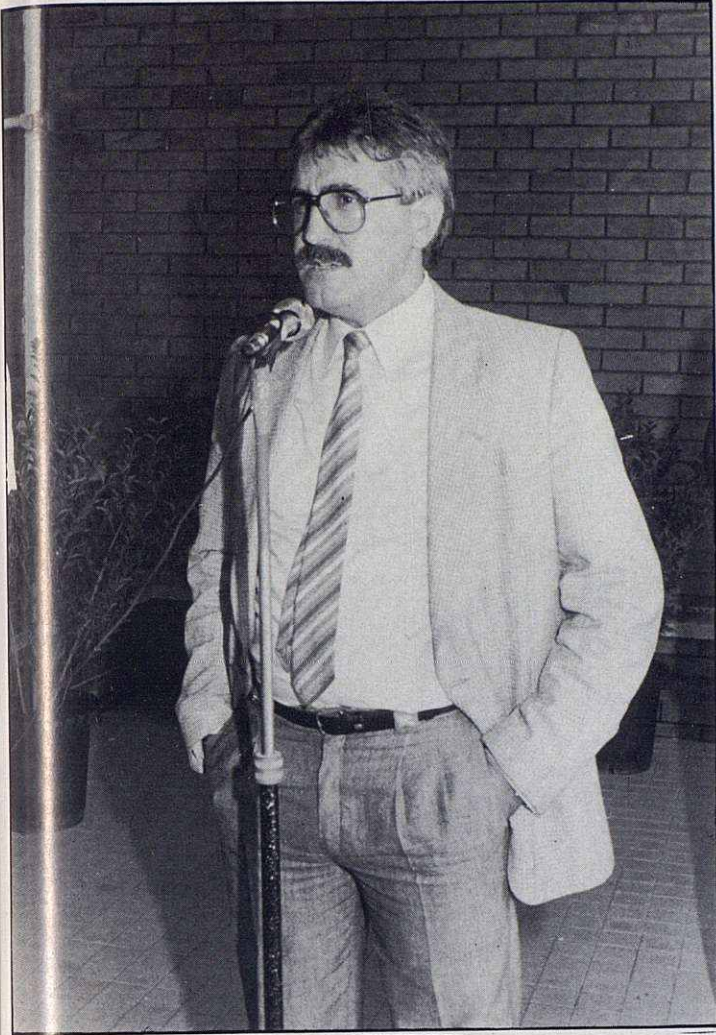


# LAS FERIAS SIGUEN CRECIENDO

Todo a punto para una brillante inauguración el día 7-M



**AMADEO CASTELLANO**  
Pte. Comisión Organizadora

Si el éxito asombró a la propia organización el pasado año en que volvieron, las previsiones hacen que en éste, vuelva a sonreír. De momento son más del doble el número de expositores que tienen prevista su asistencia. La superficie dedicada a stands también se asentará en mayor superficie de vías urbanas. Y como estrella de la feria, se presenta el sector del automóvil. De todo ello hablamos con Amadeu Castellano, teniente de alcalde del ayuntamiento de Granollers y presidente de la Comisión Organizadora.

- Después de varios años sin celebrarse, volvieron las Ferias en 1985, ¿cuales fueron los problemas más importantes a resolver?

- Indiscutiblemente los económicos i la inexperiencia de los componentes de la Comisión, que hizo que nos encontrásemos de sopetón con dificultades que se habían de

salvar sin dilación para seguir adelante la Feria. Entre estas dificultades hubo, por ejemplo, la de los permisos de la Generalitat, que se tenían que haber solicitado con un año de antelación y la adecuación de la red eléctrica de la zona, para lo que hubo de instalarse un transformador E.T. con un gasto, no programado, de 600.000 pesetas y que

hubo de pagarse por adelantado.

- ¿Respondieron como era de esperar la industria y comercio local?

- Totalmente, ya que si la Feria fué un éxito se debe a la dedicación y colaboración que prestaron las diversas representaciones de todos los sectores comerciales, industriales y ganaderos. Asimismo, quisiera destacar la colaboración de las familias Torras Villá y Xiol, que cedieron, para poderse ubicar en ellas el certamen ganadero, las naves de la antigua fábrica Torras Villá.

- ¿Que numero de expositores hubo y presupuestos para llevarla a cabo?

- En principio y sin saber donde se llegaría a parar, salimos con un presupuesto de seis millones de pesetas en plan experimental. En cuanto a expositores su numero rebaso todo lo previsto, ya que pasaron de 200, ocupando los stands cubiertos más de 1.100 metros cuadrados, aparte de los sectores del automóvil y maquinaria agrícola.

- En las épocas anteriores, las Ferias duraban ocho días, ¿porque ahora cuatro solamente?

- En este aspecto se ha tenido en cuenta la valoración que por su experiencia nos dieron los expositores de antes y cuya conclusión es de que los gastos para ocho días eran desmesurados, teniendo en cuenta que el lunes, martes y miércoles eran días de poca afluencia de visitantes y que realmente los días fuertes son el jueves, día de mercado, el viernes, fiesta oficial y sábado y domingo, que son los días punta.

- Hablemos de las Ferias 1986, ¿a que ritmo se está trabajando en ellas a pocos días de su inauguración?

- Puedo decir que tanto la Comisión Organizadora como de las otras Comisiones que representan a los diversos sectores, como por ejemplo, el de automóvil, el de la ganadería, maquinaria agrícola, como los departamentos de stands, publicidad, etc., etc. están trabajando a un ritmo trepidante para que todo sea y salga el plan previsto en el día de su inauguración.

- ¿Que previsiones hay ya en cuanto a número de expositores?

- Por el número que ya han formalizado su asistencia y los que previsiblemente lo harán, calculamos que serán el doble del pasado año.

- ¿Que calles se verán afectadas por la instalación de stands y que motivarán desviación del tráfico?

- Este año los stands cubiertos se instalan en la Plaza Barangé, Avenida del Parque a partir de la nueva estación de autobuses, calle Giróna, hasta la altura aproximada del campo de fútbol, calle San Salvador, donde se instalará el pabellón de gastronomía, Agustí Viñamata, desde Girona hasta la Plaza Font Verda, donde estarán dos pabellones dedicados a la ganadería, y finalmente, el tradicional certamen del automóvil que como siempre estará dentro del recinto del parque Torras Villá. Naturalmente, todas estas calles y adyacentes se verán involucradas en desvíos de tránsito rodado que será desviado y ordenado por la Policía Urbana.

- ¿Son verdaderamente necesarias estas manifestaciones feriales?

- Bueno, después de los muchos años que Granollers venia organizandolas, teníamos cierta obligación de volverlas a poner en marcha. Granollers es cabecera de comarca y como tal necesita de estas manifestaciones para potenciar su contexto inherente a las obligaciones y resultados que conllevan.

- ¿Como las encaja el ciudadano de a pié y que grado de aceptación tienen?

- La gente de Granollers ya es adulta en estas manifestaciones y cree en su conveniencia. Lo comprenden y se identifican, pues saben que si alguna pequeña molestia les puede ocasionar, ello redundará en beneficio de la colectividad y lo toman de buen grado. Puedo asegurar que todos los ciudadanos de Granollers están con sus Ferias.

- ¿Qué actos populares pueden destacarse para esta celebración?

- De actos y festejos populares habrá muchos, pero creo que por su indosincracia y tradición el gran desfile, con la colaboración de la Policía Montada de la Guardia Urbana de Barcelona, los carruajes típicos, carrozas engalanadas, bandas de música, etc... resultará el acto más multitudinario y popular de las Ferias.

Y más si es gratis...