



MATINALS

25 de gener

Seguiment GR-11

Cap de Creus - Port de la Selva

Arribem amb autocar al far de Cap de Creus, abans de començar l'excursió fem un petit recorregut fins arribar arran de mar, el dia és especialment gris i fa molt fred, devem d'estar a sota zero, bufa amb molta força la tramuntana i fa que l'onatge sigui molt fort picant a les roques i els penya-segats fent un ambient desolador, el recorregut que fem es baixar a la cova de l'Infern i, des d'aquí, voregem la costa fins el punt on s'inicia el sender GR-11. Aquí comença realment l'excursió. Pugem per un corriol fins a dalt on hi ha el far de Cap de Creus (82 m) des d'aquí seguim per la pista asfaltada cap a l'interior uns 3 km, ens desviem a la dreta pel camí que passa per la masia Mas de Rabassers de Baix. Seguim pel camí de l'esquerra, tot recte, deixarem a dreta i esquerra diversos corriols i camins, passem a prop d'un pi solitari, el paisatge és molt desolat, al terra sols i creixen el romaní, la farigola i algunes estepes. Arribem a una cruïlla, el camí de la dreta va fins al mas de la Birba i des d'aquesta masia es baixa fins a la cala Tavellera, un dels llocs encara verges del Cap de Creus, voltada d'impressionants penya-segats, antigament l'itinerari del GR-11 passava per aquí.

Continuem pel camí de l'esquerra, trobem una tanca de filferro, la passem. Ara el camí es transforma en corriol amb una forta baixada, per creuar la riera de cala Tavallera. Pugem i passem per uns prats tancats amb filferro pel bestiar, aquí el paisatge es semblant al Ripollès, trobem força bestiar. Passem a prop del mas Alfares (actualment amb importants obres de restauració). Arribem a una cruïlla, girem a l'esquerra, a la nostra dreta la masia del mas d'en Paltré. Comencem a trobar els primers pins i alzines sureres, continuant per aquest camí arribem a una altra cruïlla, pel camí de la dreta passant per Sant Baldiri es pot arribar fins a la cala Tavellera.

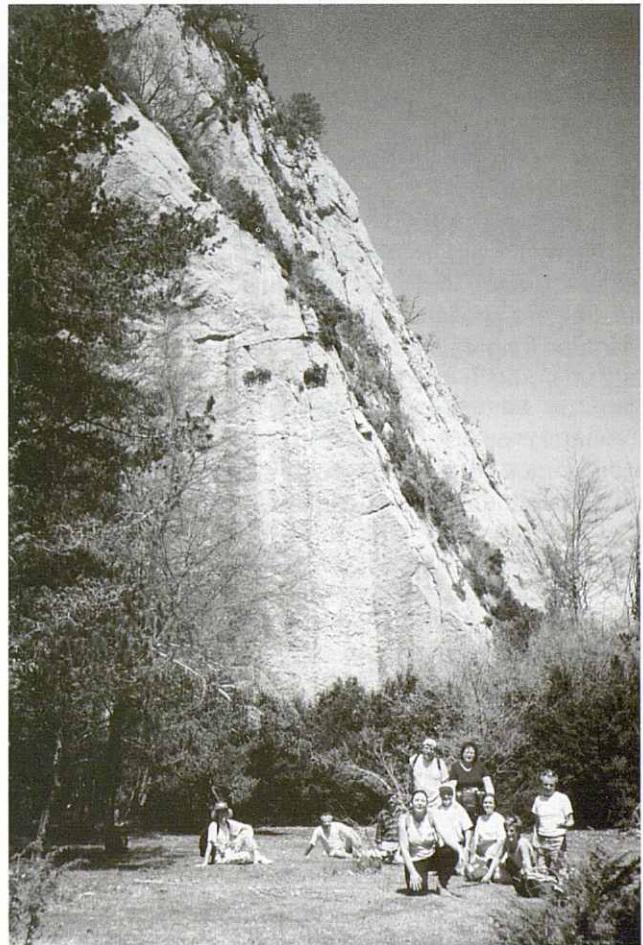
Nosaltres continuem pel camí que anàvem, pel de l'esquerra cap al Port de la Selva, a la nostra dreta el mas Puignau, camí de baixada, a la nostra dreta podem veure la cala Tamariua, a l'esquerra una àmplia visió del poble del Port de la Selva i tota la seva badia. Creuem una urbanització fins a la punta de la Creu, seguim arran de mar fins arribar al Port de la Selva.

Alfons Garcia

10 de maig

Serra de Catllaràs

Des de la Pobla de Lillet (840 m) cal travessar el Llobregat pel Pont Vell, creuem el barri de les Coromines, per un camí molt planer i, a uns 20 minuts de la vila arribem al monestir de Santa Maria, els seus orígens es remunten a l'any 833, d'estil romànic, (actualment s'hi fan obres de restauració). Aquí deixem el camí per agafar un corriol a la dreta. En pocs minuts arribem a un turonet on es troba l'església de Sant Miquel de Lillet: l'edifici és una bonica construcció romànica de planta circular del segle XII. Des d'aquí iniciem la pujada per un corriol pel mig d'una pineda, seguim fins arribar als espadats d'un gran penyal, on era situat l'antic castell de Lillet. Avui no en queden més que quatre pedres i en el seu lloc més elevat hi ha una gran creu de ferro. L'itinerari segueix pujant pel mateix corriol, tot carenejant la serra de Folcurs i el bac d'Arguesser fins arribar als prats de Coll Fred, on es troba el xalet de Catllaràs, condicionat com a casa de colònies. Des d'aquí per un caminet que surt de darrere del xalet fem una forta pujada i en poca estona arribem a una escala que condueix al Roc de la Lluna (1.481 m), magnífic mirador des d'on es pot veure una extensa panoràmica: a primer terme el san-



Pla sota el Roc del Joc. Foto A. Garcia.