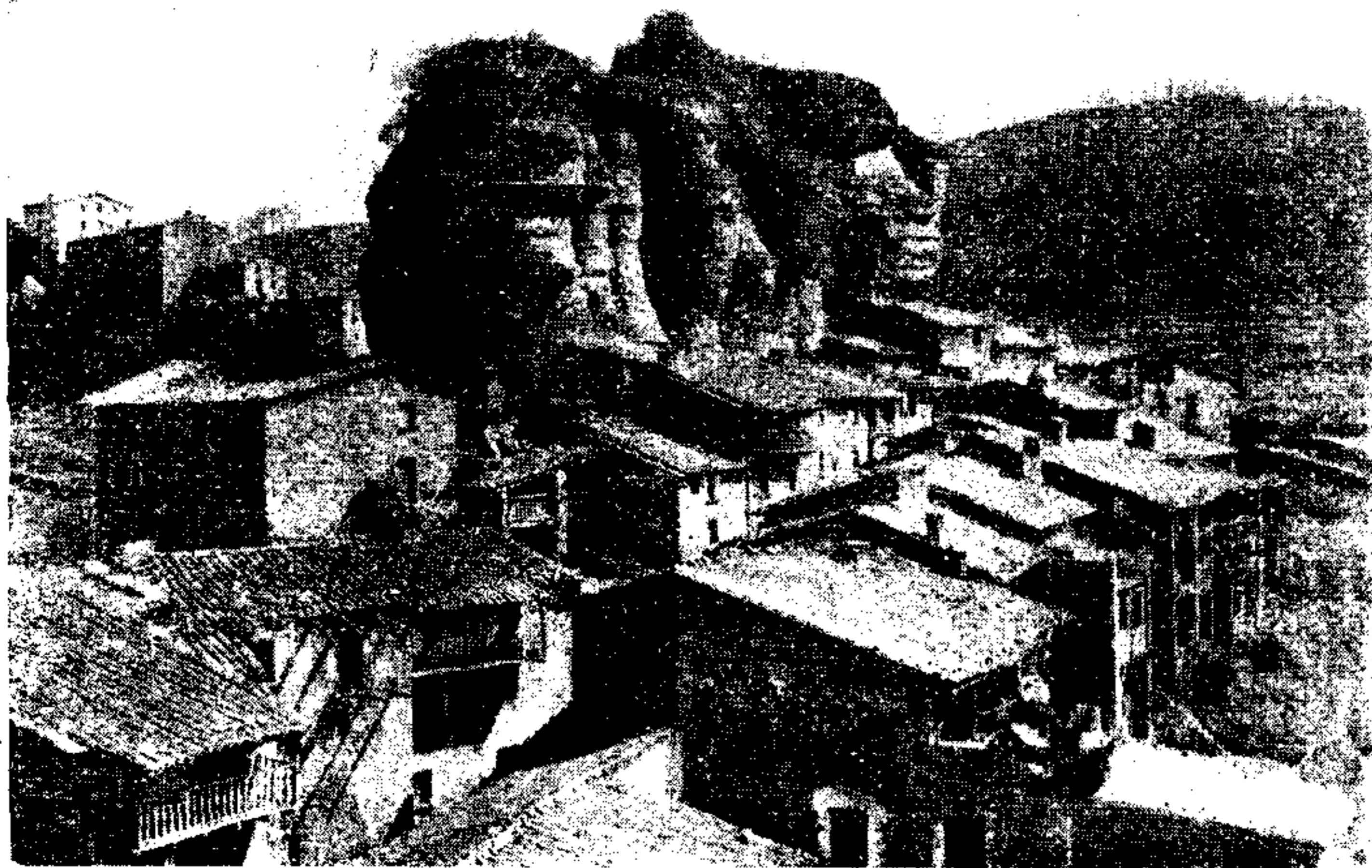


Es passa davant de la casa i segueix el corriol en direcció E.; al cap de poc giragonseja tot baixant a un torrent que cal travessar, prop de la seva confluència amb un altre torrent; per la carena, entre els dos torrents, ara passa el camí bast i deixant-ne un altre que té tendència a enfilar-se, baixa altra vegada per



Fot. Lluís Coll Espadaler

RUPIT

Arxiu Editorial Altés

travessar el segon torrent. Després puja en bona pendent per passar després tot planejant per davant can Miarons i per can Tafura i en direcció E. arribar en pocs moments més a can Subirana. Seguint pel costat de la casa el camí gira vers l'O. pel volt d'un turonet; a l'arribar en breus instants a una creu de fusta mig amagada entre uns boixos, cal deixar el camí que va a Sant Miquel, per baixar per un camí carreter en direcció S. cap a la casa El Noguer que és baix de tot de la fondalada.

De can Noguer passa per la vora d'uns safaretxos ensotats davant la casa, travessa un torrent i en direcció E. va a can Perereda; allà passa pel costat i seguint en direcció S. E. va a la casa Les Baumes en cosa d'uns deu minuts. D'allí estant, per un corriol que passa damunt del cingle inferior i dessota un altre camí que al planell hi ha provinent de Les Baumes, va continuant fins a trobar un pont de pedra el qual travessa un torrent que origina allí prop un salt altíssim, anomenat Salt del Molí de Tavertet. Un cop travessat, deixa un altre camí que va vers l'E. per seguir en direcció S. cap a Tavertet per damunt del cingle que té el torrent per la banda de Llevant.