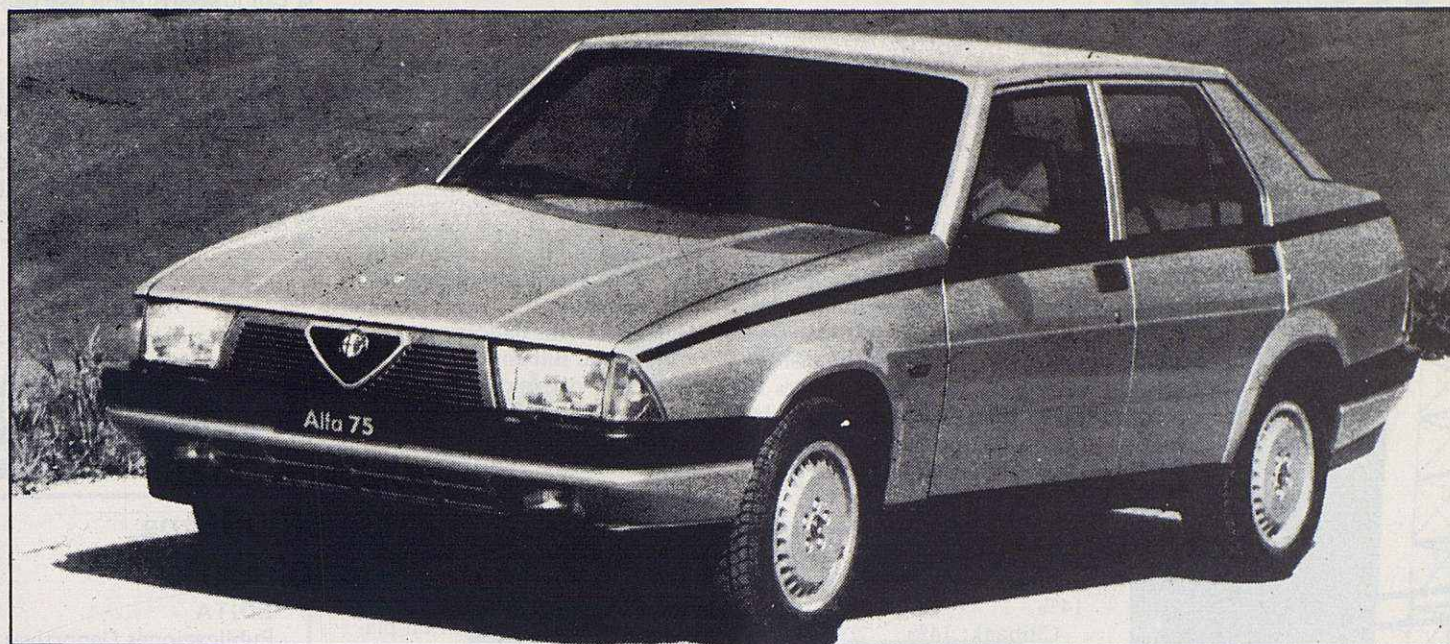


AUTOMOVILISMO



Las ventas de vehículos extranjeros aumentan el 66,9 por ciento

	Enero/ Septiembre 1986	Enero/ Septiembre 1985	Variación
ALFA ROMEO	8.877	1.113	667,6
AUSTIN	3.183	1.277	149,3
ROVER	3.339	1.170	185,4
BMW	3.268	2.565	27,9
FERRARI	15	18	-16,7
FIAT	8.803	2.752	218,7
LANCIA-AUTOBIANCHI	2.942	722	307,5
JAGUAR	165	53	211,3
LADA	990	307	222,5
LOTUS	1	-	100,0
MASERATI	20	21	-4,8
MORGAN	3	5	-40,0
NISSAN	19	347	-94,5
PORSCHE	189	79	139,2
SAAB	300	138	117,4
SKODA	671	420	59,8
TRIUMPH	-	153	-
VOLVO	1.731	1.118	54,8
WARTBURG	663	287	131,0
TRABANT	7	36	-80,6
AUDI	1.400	1.141	22,7
VOLKSWAGEN	3.275	2.277	43,8
CITROEN	2.096	1.162	80,4
FORD	8.782	5.381	63,2
MERCEDES	2.477	1.513	63,7
OPEL	11.277	11.992	-6,0
PEUGEOT	484	705	-31,3
RENAULT	3.815	4.462	-14,5
TOTAL	68.792	41.214	66,9

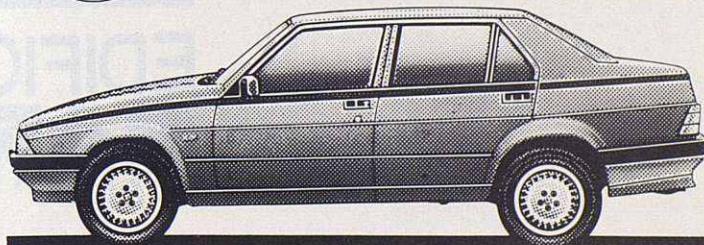
Durante el período de Enero a Septiembre, las importaciones de automóviles han experimentado un espectacular aumento con relación al mismo período del año 1.985.

Según datos facilitados por la Asociación Nacional de Importadores de Automóviles y Camiones, el aumento se cifra en un 66,9 por ciento. Y entre las causas de este aumento, fuentes del sector destacaron la ofensiva realizada por algunas marcas extranjeras que ofrecen precios asequibles para introducirse en el mercado español, sin olvidarnos de que se detecta una moda que lleva a comprar coches extranjeros como símbolo de distinción. También ha influido el hecho de la consolidación en España de relaciones comerciales y asistencia técnica a todo nivel de las marcas extranjeras.

Todo ello y a pesar de los aranceles a que están sujetos, algunos modelos extranjeros están planteando una seria competencia a las marcas que se fabrican en España, especialmente en los modelos de gama baja, es decir, de los que valen menos de tres millones de pesetas.



ESCALA DE VALORES



ALFA 75

Alfa 75 2.0: 128 CV DIN, más de 195 Km/h. 1.975.000 Ptas.
 Alfa 75 2.5 Quadrifoglio Verde: 156 CV DIN, más de 210 Km/h. 2.655.000 Ptas.
 Alfa 75 2.0 Turbo Diesel: 95 CV DIN, más de 175 Km/h. 2.250.000 Ptas.
 Alfa 75 1.8 Turbo : 155 CV. DIN, más de 210 Km/h.: 2.745.000 Ptas.

PRECIOS CON IVA INCLUIDO

Avda. Francisco Ribas, 24-26

Tels. 840 05 01 - 849 88 99

C/. Gerona, 126

GRANOLLERS

Automóviles **Ramon, s.a.**