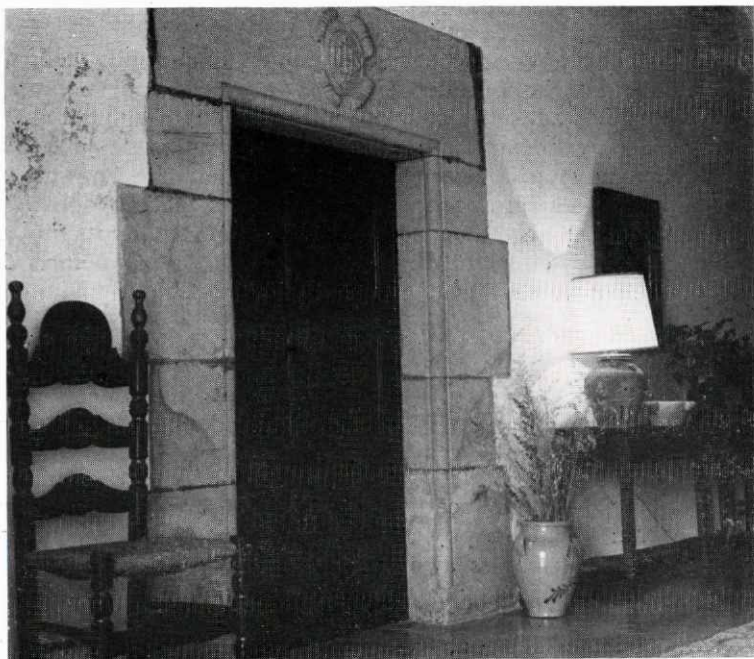


ració i adaptant-se en el possible al caràcter general de la casa. La pallissa, reconstruïda tal com era, la feu un paleta que conéguerem, el Tasà de Can Tic, per mi ja de Can Lluch.

Santa Eulàlia és terra de saulons. Si fos bona pedra de calç, poques grutes i forats trobaríem, però el sauló s'esgarrapa fàcilment i són moltes les cases on hi ha la gruta, el passadís, el forat, i les llegendes, contes i històries de la vora del foc. A Can Trias no manquen un parell de grutes, o hipogeus, nom més tècnic, que acaben tapats o amb prestatges petitets, un rebostet relativament fresc. No hi havia neveres. I si servien per altres usatges, ells ho sabrien.

La finca s'estén bosc amunt, i baixa limitant el torrent, que després travessa, al Sorral. Termeneja amb en Barbany, Bassa, Colom i segueix el Tennes. Tot el llarg tres camps de conreu, de noms definits. El Camp de la Font del Músic, on hi ha encara la font, cosa per cert curiosa, que no en sé la història, on una pedra deia Fuente del Músico, 1924, precisament en castellà. Segueix el camp dit de Can Barbany, i l'altre és el camp de futbol, perquè anys enrera s'hi jugà.



Porta interior.