



# FINQUES LEON

## Gestió Immobiliària

### COMPRA • VENDA • LLOGUER

\* **Piso en Mollet**, 68 m<sup>2</sup>, 3 hab., baño completo, cocina equipada, comedor amplio, s/gres, v/aluminio, calefacción, gas natural, balcón. TOTALMENTE REFORMADO. BUENA SITUACIÓN. P.V.P. 105.177,12 € (17.500.000 ptas)

\* **Piso en Mollet** de 75 m<sup>2</sup>, 3 hab., baño completo, cocina reformada, comedor amplio, s/gres, v/aluminio, p/sapelly, calefacción, gas natural, lavadero, balcón. TOTALMENTE REFORMADO. ¡¡MEJOR QUE NUEVO!! IDEAL PAREJAS. P.V.P. 108.182,18 € (18.000.000 ptas)

\* **Piso en Martorelles** de 78 m<sup>2</sup>, 3 hab. (2 dobles), baño completo, cocina equipada, comedor amplio, s/gres, v/aluminio, p/embero, bomba de aire, gas natural, lavadero, balcón. TOTALMENTE REFORMADO. ZONA MUY TRANQUILA. P.V.P. 117.197,36 € (19.500.000 ptas)



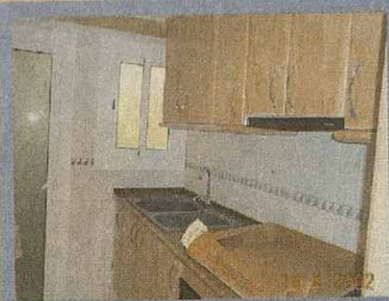
**Ref 1096** Planta Baja en Mollet de 55 m<sup>2</sup>, 2 hab., baño completo, cocina equipada, comedor, s/gres, v/aluminio, p/roble, gas natural. TOTALMENTE REFORMADO. ¡¡IDEAL PAREJAS!! PARA ENTRAR A VIVIR. P.V.P. 96.161,94 € (14.900.000 ptas)

\* **Piso en Martorelles** de 80 m<sup>2</sup>, 3 hab., baño o completo, cocina reformada, comedor amplio, s/terrazo, p/sapelly, calefacción, lavadero, gas natural. TOTALMENTE EXTERIOR. SUPER CÉNTRICO. P.V.P. 117.197,36 € (19.500.000 ptas)

\* **Piso en Mollet** de 80 m<sup>2</sup>, 3 hab., baño completo, cocina equipada, comedor 20 m<sup>2</sup>, s/terrazo, v/aluminio, p/sapelly, gas natural, lavadero, balcón, ascensor. MUY BIEN CONSERVADO. ¡¡PARA ENTRAR A VIVIR!! P.V.P. 138.232,78 € (23.000.000 ptas)

\* **Piso en Martorelles** de 75 m<sup>2</sup>, 3 hab., baño completo, cocina reformada, comedor amplio, s/parket, v/aluminio, p/roble, calefacción, gas

natural, lavadero, balcón, ascensor. TOTALMENTE REFORM. ACABADOS 1ª CALIDAD. ¡¡IMPPECABLE!! P.V.P. 144.242,91 € (24.000.000 ptas)



**Ref 1063** Piso en Martorelles de 65 m<sup>2</sup>, 3 hab., baño completo, cocina equipada, comedor amplio, s/gres, v/aluminio, p/cedro, lavadero, inst. nuevas, balcón. ¡¡OBRAS A ESTRENAR!! ESTUPENDAS VISTAS. SOLEADO. P.V.P. 105.177,12 € (17.500.000 ptas)

\* **Piso en Mollet** de 70 m<sup>2</sup>, 2 hab. dobles, comedor amplio, cocina equipada, s/gres, v/aluminio, p/roble, calefacción, gas natural, lavadero, balcón, ascensor. FINCA DE 3 AÑOS. ¡¡INMEJORABLE!! BUENA SITUACIÓN. P.V.P. 147.247,97 € (24.500.000 ptas)

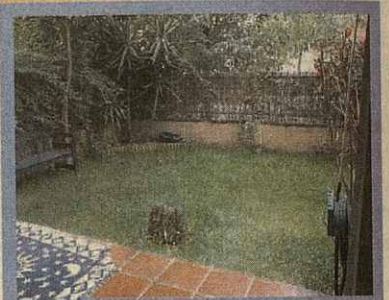


**Ref 2055** Casa en Martorelles de 180 m<sup>2</sup> edif., 4 hab., baño completo, cocina de roble, comedor 30 m<sup>2</sup>, s/gres, v/aluminio, p/sapelly, calef., terraza, garaje. ESTUPENDAS VISTAS. TOTALMENTE REFORM. P.V.P. 261.440,27 € (43.500.000 ptas)

\* **CASA EN MARTORELLES**, 85 m<sup>2</sup>, 3 hab., baño o completo, cocina equipada, comedor amplio, s/gres, v/aluminio, p/sapelly, 3 terrazas. BUENA

SITUACIÓN. SOLEADA. P.V.P. 192.323,87 € (32.000.000 ptas)

\* **CASA UNIF. EN MARTORELLES**, 190 m<sup>2</sup> + 60 m<sup>2</sup> jardín + 60 m<sup>2</sup> terraza, 4 hab., baño completo, 2 aseos, cocina de roble, comedor con hogar, s/mármol, v/aluminio, p/roble, calefacción, gas natural, lavadero, garaje para 2 coc. BUENA SITUACIÓN. TODO EXTERIOR. P.V.P. 228.384,59 € (38.000.000 ptas)



**Ref 2056** Casa unif. en Martorelles de 140 m<sup>2</sup> + 40 m<sup>2</sup> jardín, 3 hab. (1 suite con vestidor), 2 baños completos, aseo, cocina reformada, comedor 30 m<sup>2</sup>, s/gres y porcelanato, v/aluminio, p/sapelly, calefacción, gas natural, garaje, riego autom., alarma. ¡¡INMEJORABLE SITUACIÓN!! FINCA DE 5 AÑOS. P.V.P. 273.460,51 € (45.500.000 ptas)

\* **CASA UNIF. EN SANT FOST**, 280 m<sup>2</sup> + 40 m<sup>2</sup> jardín, 7 hab., 2 baños completos, aseo, cocina equipada, comedor 40 m<sup>2</sup>, s/gres, p/sapelly, calefacción, 2 terrazas, garaje para 2 coc., trastero. ZONA MUY TRANQUILA. ¡¡PARA ENTRAR A VIVIR!! P.V.P. 228.384,59 € (38.000.000 ptas)

\* **CASA EN SANT FOST "RESIDENCIAL"**, 310 m<sup>2</sup> parcela y 120 m<sup>2</sup> edif., 3 hab., baño completo, cocina equipada, comedor amplio, s/gres, v/aluminio, p/roble, calefacción, trastero, garaje. TOTALMENTE EXTERIOR. TODA REFORMADA. ¡¡MEJOR QUE NUEVA!! P.V.P. 279.470,62 € (46.500.000 ptas)

\* **CASA EN SANT FOST "RESIDENCIAL"**, 717 m<sup>2</sup> de parcela y 200 m<sup>2</sup> edificados, 4 hab., baño o completo, aseo, cocina equipada, comedor con hogar, s/gres, v/pino, calefacción, buhardilla de 45 m<sup>2</sup>, garaje para 3 coc. TODO EXTERIOR. ESTUPENDAS VISTAS. ¡¡PARA ENTRAR A VIVIR!! P.V.P. 357.602,20 € (59.500.000 ptas)

**Montornès del Vallès**  
Av. Onze de Setembre 29  
Tel. 93 568 35 45

**Martorelles**  
Avd. Piera, 100  
Tel. 93 570 51 59

**Granollers**  
Av. Francesc Macià, 26  
Tel. 93 879 18 70

**Montmeló**  
C/ Major, 10  
Tel. 93 572 30 73