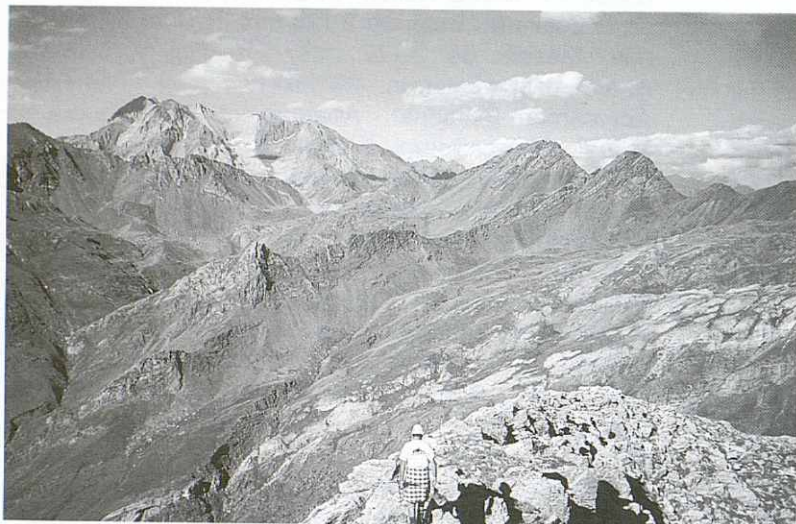


Güejar Sierra - Maitena - Barranco de San Juan - Mirador del Mulhacén - Alcazaba - Mina de la Estrella - Valdeinfierno - Cueva Secreta - Tornada al revés.

27, 28 i 29 d'agost **Pirineu Aragonès**

Panticosa (poble) - Cabana Yenefrito - Pic Escuellas (2.507 m) - Cabana Yenefrito; Cabana Yenefrito-Ibón de las Catieras - Pics de Catieras (2.605 mts)-Collado Catieras - Pic Baldairán (2.695 m) - Coll de Piniecho - Pics de Brazato (2.719 m i 2.718 m) - Pic Serrato o Tablato (2.702 m) - Barranco Varón -Cabana Yenefrito; Cabana Yenefrito - Ibón Catieras -Pics Ferre-ras (2.638 m) - Coll Ferreras - Pic de Mallaruego (2.692 m) - Cabana Yenefrito - Panticosa (poble).



Des del Pic d'Escuellas, Vignemale, Ferreras, etc. Foto Joan Mundet

18 i 19 de setembre **Montseny**

Viladrau - El Pujol - El Corral del Pujol - Sot de les Cordes - Coll d'Urdials - Turó del Mig - Font dels Cims - Matagalls (1.698 m) - Coll Pregon - Font dels Mosquits - Font de Llops - La Vila - Viladrau.

9 i 10 d'octubre **Pirineu Central**

Vall d'Eriste - Refugi Àngel Orús - Ibón de la Forqueta - Pic Pabots o Tucón Royo (3.121 m) - Pic de las Espadas (3.332 m) - Tuca de Llardaneta (3.329 m) - Bretxa de Llardana - Pic de Posets o Punta Llardana (3.375 m) - Diente de Llardana (3.085 m) - Refugi Àngel Orús - Aparcament Vall d'Eriste.

23 i 24 d'octubre **Serra de Finestres i volcans d'Olot**

Les Preses - Els Xenacs - Serrat Gros - Roca Lladre - Coll de les Lleieres - Coll Pedres Llargues - Castell de Collfort - Font Pobra - Turó de Sant Jordi - Collet de Sant Jordi - Serra del Grau - Santa Maria de Finestres - Puigsallança (1.023 mts) - Collet de Sant Jordi -

Santa Pau - Volcà de Santa Margarida - Fageda d'en Jordà - Les Preses.

30 d'octubre **Montseny**

Montseny (poble) - Corral d'en Rovira - Corral del Deumal - Coll Sesbasses - Turó de l'Home (1.712 m) - Coll Sesbasses - Puig Sacarbassa (1.680 m) - Coll de les Agudes - Les Agudes (1.706 m) - Coll de les Agudes - Camí dels Pous de Glaç - Pous d'en Cervera La Trauna - Camping de Can Cervera - Montseny (poble)

6 i 7 de Novembre **Pirineu Central**

Bretui-Serra de l'Espina - Cugolló (1.570 m) - Tossal de Sant Quirí (1.833 m) - Collada de Sant Quirí - Tuc de la Cometa o Cap de Comella (2.442 m) - Tossal del Serradet (2.484 m) - Collada d'Altars - Bony d'Altars (2.460 m) - Coll de Triador - Montsent de Pallars (2.882 m) - Coll de Triador - Barranc de Pamano - Llessuí.

20 i 21 de novembre **Pirineu Central**

Taüll - Vall de Sant Martí - Castell de Rus o Tossa de Raspes Roges (2.783 m) - Port de Rus - Vall de Sant Martí - Taüll.

27 i 28 de novembre **Montseny**

Montseny (poble) - Can Cervera - Cingles del Bolivar -Les Illes - Can Ferreres-Sant Marçal - Coll Pregon -Matagalls (1.696 m) - Matagalls - Granollers.

8 de desembre **Montseny**

Sant Bernat - Pla Safatgella - Font de Coll Pregon - Coll Pregon - Matagalls (1.757 m) - Coll Formic - Sant Andreu de la Castanya - Font d'en Vila - Coll Pregon - Sant Marçal - Les Illes - Sant Bernat.

18 i 19 de desembre **Pirineu Oriental**

Ferrera dels Llops - Collada de la Torre - Roc de la Guàrdia (1.757 m) - Coll d'Estalella - Les Mongetes (2.091 m) - Cap de la Devesa (2.136 m) - Coll de la Creueta - Asnurri - Sant Joan Fumat - Ferrera dels Llops.

Han participat en alguna d'aquestes sortides:
Paco Bolsa, Josep Gargallo, Daniel Maldonado, Joan Mundet, Joaquim Solà, Joan Arenes, Immaculada Serra, Toni Cumella, Guillem Cumella, Bernat Gargallo, Daniel Bolsa, Marc, Joan Soley, Biel Grau, Martí Saeta, Carles Garcia, Jordi Artiaga, Miquel Clusellas, Pere Duran, Xavier Blanché, Joan Buldó.