

# AGRUPACION CICLISTA PARETS

Para hablar de ciclismo en general y de la Agrupación Ciclista Parets en particular, nadie mejor que su veterano presidente Sr. Martí, con el que mantuvimos el siguiente diálogo:

— ¿Cuáles han sido, Sr. Martí, las pruebas más notorias en las que ha participado este año la Agrupación?

— La Carrera Social de velocidad, organizada por nosotros y en la que hubo una participación de cerca de 50 ciclistas procedentes de los distintos clubs de la comarca, como Sta. Perpètua, Granollers y Mollet, etc. Puede decirse que esta prueba revistió un gran éxito de organización y deportivo.

En Cicloturismo, cabe señalar nuestra participación en la I Marcha Ciclista Internacional —Ruta del Montseny— organizada por el Club Ciclista Granollers y en la que concurrimos con 13 corredores, siendo el itinerario de la marcha de unos 160 km.

— ¿Cómo está estructurado el club a nivel de corredores?

— Se halla dividido en tres grupos: el A formado por los más resistentes y que en sus salidas hacen sobre 100 km, en este grupo contamos con 15 participantes; el B que suele recorrer sobre los 70 km y en el que se incluyen alrededor de 20 ciclistas, y por último el C al que pertenecen los más jovencitos y sus excursiones andan sobre los 40 km, mientras los chicos son unos 20.

— ¿Qué momento atraviesa la Agrupación respecto de otros años?

— Vengo observando que últimamente la Agrupación dispone de un mayor número de asociados, pero por el contrario son menos los practicantes.

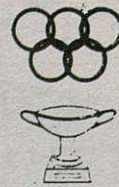
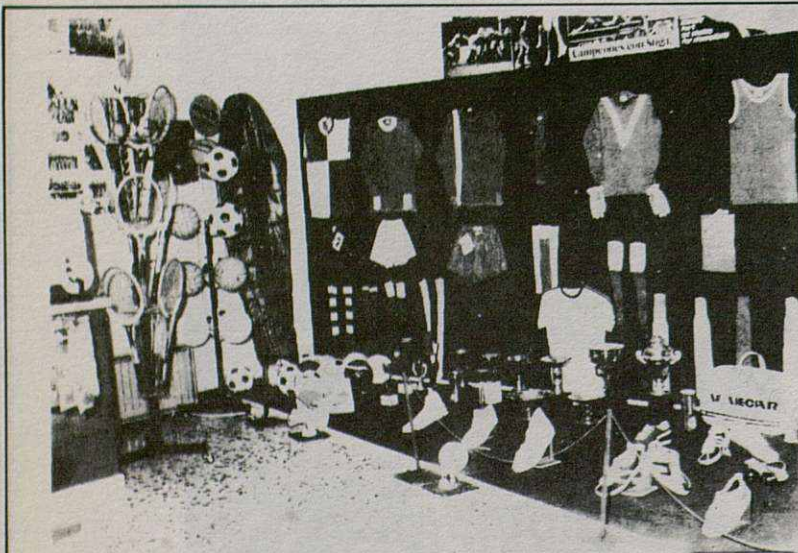
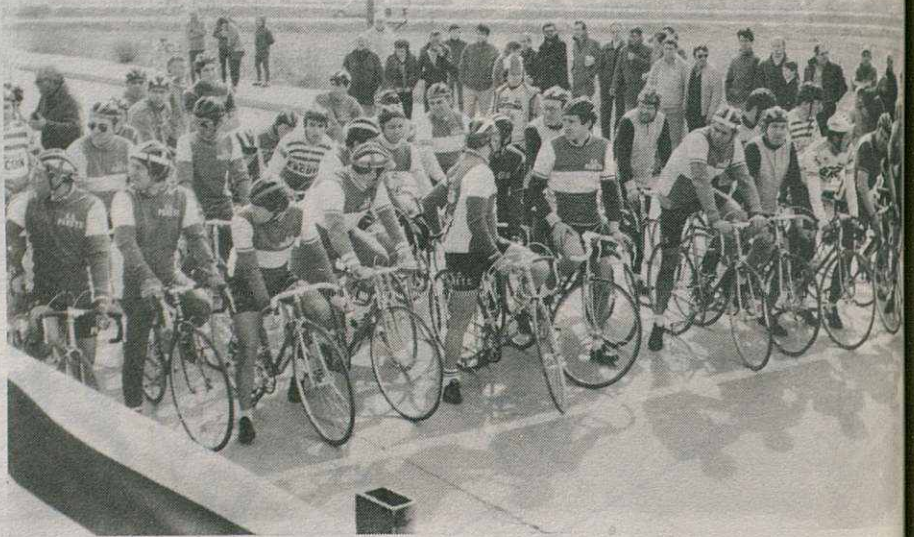
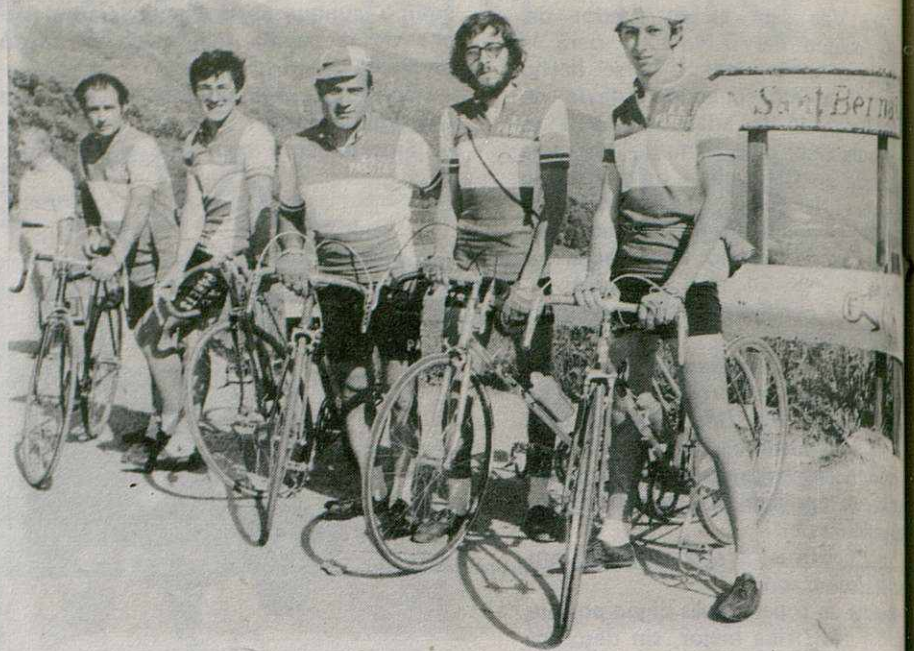
— El próximo proyecto.

— Celebrar en los próximos días el III GRAN PREMIO FIESTA MAYOR DE PARETS, carrera reservada a los veteranos de la categoría A y B y que se celebrará en el ya tradicional circuito urbano.

— ¿Qué ciclistas del club participan en carreras de velocidad?

— Este capítulo está bastante descuidado y aunque disponemos en esta especialidad de dos corredores, José Luis Román en categoría de Aficionados de 1a. y

José Alvarez Martí en cadetes, su participación en las pruebas se hace a nivel particular, sin que reciban ningún tipo de ayudas de la Agrupación.



*Tinto Sports*

Todo para el fútbol, balonmano, baloncesto, tenis, fútbolito.

L'empordá, 20

tel. 562 00 16

PARETS DEL VALLES

**GRAN VARIEDAD DE TROFEOS DEPORTIVOS**