

Jaume Gendra, saurí

Míriam VIAPLANA

Jaume Gendra i Batllés és un personatge peculiar, per moltes coses, però sobretot per la feina que ve desenvolupant darrerament de buscador d'aigua. Molts pous de la comarca, de propietats particulars, s'han realitzat seguint les seves indicacions i hores d'ara abasteixen sobradament d'aigua als seus propietaris. Les seves eines de treball no són més que un pèndul i un metre, dos elements que li serveixen per determinar amb tota seguretat per on passa l'aigua, el punt on s'ha de fer un pou, la fondària que ha de tenir (amb un marge d'error d'entre dos i tres metres), i la quantitat de litres d'aigua per hora que se'n pot treure.

Jaume Gendra viu a l'Ametlla, a la zona del Pinar i Portús, en una casa tranquil·la situada al mig d'un jardí ple de flors de colors. Ell no té problemes d'aigua.

— Des de quan es dedica professionalment a buscar aigua?

— Així professionalment des de fa poc. Però des de fa uns dos anys, vaig fent les meves comprobacions. Quan vaig a llocs nous, m'enduc el pèndul i passejo llargues estones amb ell fins que es comença a moure. Aleshores m'aturo i vaig seguint per sobre la terra el recorregut que l'aigua fa per sota.

— Però el pèndul se li pot moure a qualsevol persona amb el moviment que li fa la mà en caminar, no?

— En principi podria ser així, però això no passa. Tota la meua família ho ha provat i a ningú li marca res. En canvi a mi, si estic en un lloc on hi passa aigua, qualsevol cosa m'ho marca. Si vol pot provar-ho vosté mateixa amb el pèndul. Ara estem en un lloc on hi ha aigua perquè a mi m'ho marca. Provi-ho.

Jo agafó el pèndul entre les meves mans i no aconseguí veure un altre moviment que el que jo mateixa sóc capaç de fer. Al mateix temps, ell es treu la cadena d'or del coll i la utilitza de la mateixa manera que ho havia fet amb el pèndul... La cadena comença a donar voltes.

— Com sap on es troba l'aigua? — Ho sé perquè el pèndul comença a moure's. El mateix moviment m'apunta la direcció. Aleshores jo vaig caminant seguint aquella direcció fins que el moviment es torna circular. Aquí m'aturo fins veure quin és el punt on es dibuixa un radi de cercle més gran. I aquí es s'hauria de fer el pou.

— Com va descobrir que tenia aquesta capacitat?

— Fa molts anys, quan vaig comprar la casa on ara visc, vaig voler fer-hi un pou. Sense saber res, jo vaig marcar amb una estaca el punt on m'aniria bé fer-lo, per la distribució del terreny que tenia pensada. Aleshores vaig dir-li a un conegut si sabia d'algú que em pogués indicar on havia de fer el pou, i ell mateix es va oferir. Aleshores ell va venir a casa amb un pèndul i va començar a caminar en la direcció que li marcava. Quan va arribar al lloc on hi havia l'estaca, el pèndul va començar a donar voltes amb molta intensitat i aquell home em va dir que era precisament allà on s'havia de fer el pou. I així ho vaig fer. Des d'aleshores trec aigua d'aquest pou. I per la mida del radi del cercle que dibuixa el pèndul (70 cm.), d'aquí se'n poden treure dos mil litres per hora.

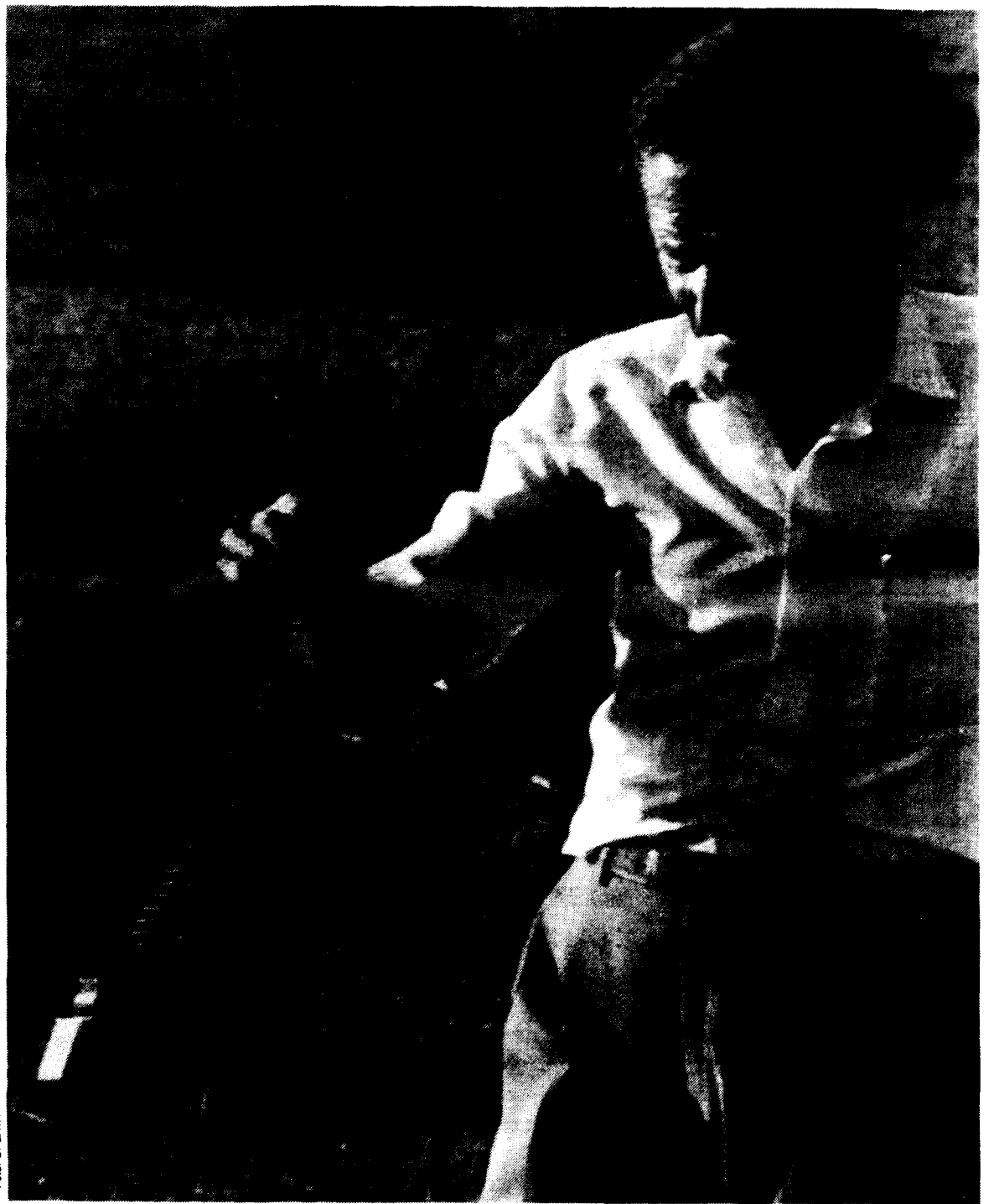
— Actualment, amb les restriccions que amenacen si no plou, li ha vingut algú buscant els seus serveis?

— Sí. Algunes persones de la comarca volen saber si hi passa aigua pels seus terrenys per fer-hi un pou. El que passa és que la gent és molt rebecca amb aquestes coses i sembla que no s'ho acabin de creure. Si no els hi cobrés res, tothom sol·licitaria els meus serveis, però quan parles de cobrar, tot són raons.

— Amb quin criteri econòmic valora els seus serveis?

— Jo cobro segons la quantitat d'aigua que trobo, ja que els propietaris del pou be en treuran un profit. De totes maneres, hi ha vegades que ho faig a franc o doble: si no trobo aigua, no cobro, però si en trobo cobro el doble del que costa fer el pou. De totes maneres, jo em sento molt segur.

“Si estic en un lloc on hi ha aigua qualsevol cosa em serveix per determinar-ho”



Jaume Gendra, observant el moviment d'un dels pènduls que utilitza.

EN PAU

J. TUSELL

