



# FINQUES LEON

## Gestió Immobiliària

### COMPRA • VENDA • LLOGUER

**Piso en Martorelles** de 65 m<sup>2</sup>, 3 hab., bañ o completo, cocina equipada, comedor amplio, s/gres, v/aluminio, p/cedro, lavadero, balcón. ¡¡OBRAS A ESTRENAR!! SOLEADO. P.V.P. 105.177,12 € (17.500.000.-)

**Piso en Martorelles** de 78 m<sup>2</sup>, 3 hab. (2 dobles), baño completo, cocina equipada, comedor amplio, s/gres, v/aluminio, p/embo, bomba de aire, gas natural, lavadero, balcón. TOTALMENTE REFORMADO. ZONA MUY TRANQUILA. P.V.P. 117.197,36 € (19.500.000.-)

**Piso en Martorelles** de 80 m<sup>2</sup>, 3 hab., bañ o completo, cocina reformada, comedor amplio, s/terrazo, p/sapelly, calefacción, lavadero, gas natural. TOTALMENTE EXTERIOR. SUPER CÉNTRICO. P.V.P. 117.197,36 € (19.500.000.-)



**REF. 1103.** Estupendo piso en Mollet de 65 m<sup>2</sup>, 3 hab., baño completo, cocina equipada, comedor, s/gres, v/aluminio, p/cerezo, calefacción, gas natural, lavadero, balcón. TOTALMENTE REFORMADO. SUPER SOLEADO. P.V.P. 99.187 € (16.500.000.-)

**Piso en Martorelles** de 75 m<sup>2</sup>, 3 hab., bañ o completo, cocina reformada, comedor amplio, s/parket, v/aluminio, p/roble, calef., gas natural, lavadero, balcón, ascensor. TOTALMENTE REFORMADO. ACABADOS 1ª CALIDAD. ¡¡IMPECABLE!! P.V.P. 138.232,78 € (23.000.000 ptas)

**Piso en Martorelles** de 100 m<sup>2</sup>, 4 hab., bañ o completo, aseo, cocina equipada, comedor 30 m<sup>2</sup>, s/gres, p/sapelly, calefacción, gas natural, lavadero, balcón. SUPER SOLEADO. MUY CÉNTRICO. P.V.P. 144.242,91 € (24.000.000.-)

**Piso en Martorelles** de 92 m<sup>2</sup>, 3 hab., 2 bañ os completos, cocina de roble, comedor amplio, s/gres rústico, p/sapelly, calefacción, gas natural, lavadero, balcón, ascensor. Posible PARKING.

TOTALMENTE REFORMADO. ¡¡SUPER CÉNTRICO!! P.V.P. 153.258,09 € (25.500.000.-)



**REF. 2054** Casa adosada en Martorelles de 207 m<sup>2</sup> edif.+ 100 m<sup>2</sup> jardín, 4 hab., 2 baños completos, aseo, cocina de roble, comedor 30 m<sup>2</sup>, s/gres, v/aluminio, p/roble, calefacción, solarium, buhardilla 20 m<sup>2</sup>, trastero, garaje 2 coc., Barbacoa. ¡¡IMPECABLE!! MUY SOLEADA. P.V.P. 276.465,57 € (46.000.000.-)

**Casa en Martorelles** de 400 m<sup>2</sup> parcela y 111 m<sup>2</sup> edif., 3 hab., baño completo, cocina equipada, comedor amplio, s/gres, v/aluminio, p/sapelly, calefacción. MUY SOLEADA. ¡¡PARA ENTRAR A VIVIR!! P.V.P. 186.313,75 € (31.500.000 ptas)

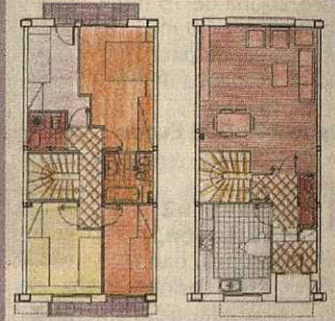


**REF. 2060** Casa unif. Sant Fost de 300 m<sup>2</sup> edif., 4 hab. (1 suite), 2 baños completos, aseo, cocina equipada, comedor con hogar, s/parket y mármol, v/aluminio, p/sapelly, calef., buhardilla 30 m<sup>2</sup>, bodega, 2 trasteros, barbacoa, lavadero, garaje 2 coc. MUY BUENA SITUACIÓN. ¡¡IMPECABLE!! SOLEADA. P.V.P. 279.470,63 € (46.500.000.-)

**Casa Unif. en Martorelles** de 115 m<sup>2</sup> edif., 3 hab., baño completo, aseo, cocina de roble, comedor

con hogar, s/cerámica, v/aluminio, p/sapelly, calefacción, solarium, trastero, parking 2 coc., patio comunitario. ZONA MUY TRANQUILA. ¡¡PARA ENTRAR A VIVIR!! P.V.P. 198.333,99 € (33.000.000.-)

**Casa en Martorelles** de 190 m<sup>2</sup> + 60 m<sup>2</sup> jardi n + 60 m<sup>2</sup> terraza, 4 hab., baño completo, 2 aseos, cocina de roble, comedor con hogar, s/mármol, v/aluminio, p/roble, calefacción, gas natural, lavadero, garaje para 2 coc. BUENA SITUACIÓN. TODO EXTERIOR. P.V.P. 222.374,48 € (37.000.000 ptas)



#### NUEVA PROMOCIÓN DE 7 CASAS EN SANT FOST

170 m<sup>2</sup>, 4 hab. (1 suite), baño completo, aseo, cocina equipada, comedor, s/mármol, v/aluminio, p/provenzal, calefacción, gas natural, terraza, garaje, trastero, buhardilla, balcón.

**ACABADOS DE 1ª CALIDAD**  
**¡¡INFÓRMESE SIN COMPROMISO!!**

**Casa Unif. en Sant Fost "Pueblo"** de 280 m<sup>2</sup> + 40 m<sup>2</sup> jardín, 7 hab., 2 baños completos, aseo, cocina equipada, comedor 40 m<sup>2</sup>, s/gres, p/sapelly, calefacción, 2 terrazas, garaje para 2 coc., trastero. ZONA MUY TRANQUILA. ¡¡PARA ENTRAR A VIVIR!! P.V.P. 228.384,59 € (38.000.000 ptas)

**Casa en Sant Fost "Residencial"**, 600 m<sup>2</sup> parcela y 253 m<sup>2</sup> edif., 5 hab., 2 baños completos, aseo, cocina de roble, comedor 30 m<sup>2</sup> con hogar, s/gres, v/aluminio, p/roble, calefacción, trastero, solarium, garaje, barbacoa, piscina. SUPER SOLEADA. ESTUPENDAS VISTAS. INMEJORABLE SITUACIÓN. P.V.P. 312.526,29 € (52.000.000.-)

**Montornès del Vallès**  
Av. Onze de Setembre 29  
Tel. 93 568 35 45

**Martorelles**  
Avd. Piera, 100  
Tel. 93 570 51 59

**Granollers**  
Av. Francesc Macià, 26  
Tel. 93 879 18 70

**Montmeló**  
C/ Major, 10  
Tel. 93 572 30 73