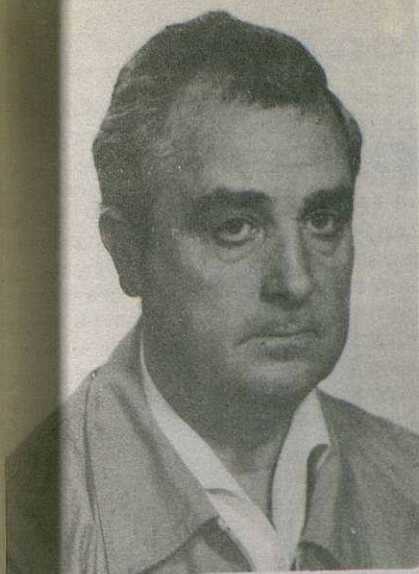


# El Balonmano La Garriga, piensa en la cantera



**ANTONIO FERNANDEZ, Presidente:**

"La próxima temporada tendremos equipo de alevines, infantiles, cadetes y juveniles."

"Deportivamente hemos pasado una mala temporada."

Antonio Fernández otro año más ha estado al frente del club B.M. La Garriga. Con él hemos dialogado acerca del momento actual que vive la entidad.

—¿Cuál ha sido el balance de los distintos equipos del club?

— El primer equipo no ha realizado muy buena temporada. Sólo en los cinco últimos partidos, coincidiendo con el cambio del entrenador Francisco Rosdevall por José Font, subió algo de tono y se consiguieron buenos resultados. El segundo también ha llevado una marcha algo irregular y deficiente. En cuanto al juvenil, su andadura podemos catalogarla como de muy discreta.

— ¿Satisfecho, pues, de la temporada?

— Aunque la marcha deportiva de los distintos equipos no ha sido muy brillante estamos muy contentos con los jugadores y entrenadores, pues han puesto todos una gran ilusión y esfuerzo en hacerlo lo mejor posible. Y esto cuando no se cobra es muy importante.

— Balance económico.

— Teníamos un presupuesto de 700.000 Ptas. y podemos decir que gracias a los socios, sorteos y demás ayudas quedará prácticamente nivelado.

— Proyectos.

— Para la próxima temporada desaparecerá nuestro segundo equipo pero sin embargo, contaremos con equipo en las categorías alevines, infantiles, cadetes y juveniles, de las que se harán cargo José Vila, Juan Torras y Ramón Font.

También, como ya es tradicional, organizaremos para septiembre el Sexto Trofeo Triangular Cecilio en el que se presentará oficialmente el equipo de la temporada 1981-82.

— Altas y bajas para la próxima temporada?

— Causarán baja por decisión propia en el primer equipo los siguientes jugadores: Baños, Galán, Clos, Causa, Ramón Meléndez, José Cerezo, José Vila y Juan Torras. Aunque, prácticamente, todos seguirán ligados al club bien como entrenadores o como miembros de la Junta.

En cuanto a altas, pensamos reforzar el primer equipo con un par de jugadores de Granollers, los que suban del segundo y los juveniles que el entrenador crea oportuno.

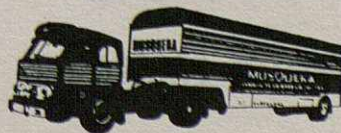


## Pastrería inadella

CONFECCIONES

Centro, 12 - Tel. 8715193 - LA GARRIGA

## MUDANZAS musquera



OFICINAS Y ALMACEN:

Polígono Industrial Congost  
Parcela 2

Teléfono Oficina 871 44 66

Teléfono Almacén 8714896

LA GARRIGA (Barcelona)