

Vins: Médoc Vieux, Haut Sauternes, G. H. Mumm frappé, Café et Liqueurs.

Els comensals eren aprop de 200.

Durant el dinar la banda va executar notables composicions, y el chor de Càn Fatjó va cantar algunes peces ben escullides.

A l'hora dels brindis l'alcalde de Les Franqueses va expressar, en nom de tota la població, al senyor Sanpera, l'agraïment de tots per l'obra realitzada pel seu senyor Pare.

Nostre diputat a Corts don Bonaventura Maria Plaja, va fer un hermós parlament posant de relleu la significació de l'acte y ponderant ben justament la importancia que tenia pera Les Franqueses. En brillants paragrafs va fer present al Sr. Sanpera l'afecte que s'havia conquistat de la població, y prenent peu d'unes paraules dites pel senyor Bisbe, va glosar el bé que les escoles poden fer al poble.

El senyor Sánchez Anido va brindar també pel donador de l'edifici, fentho en nom del Rey, a qui representava. Va donar visques al senyor Sanpera, al Rey, a Espanya y a Les Franqueses, sent tots ells contestats.

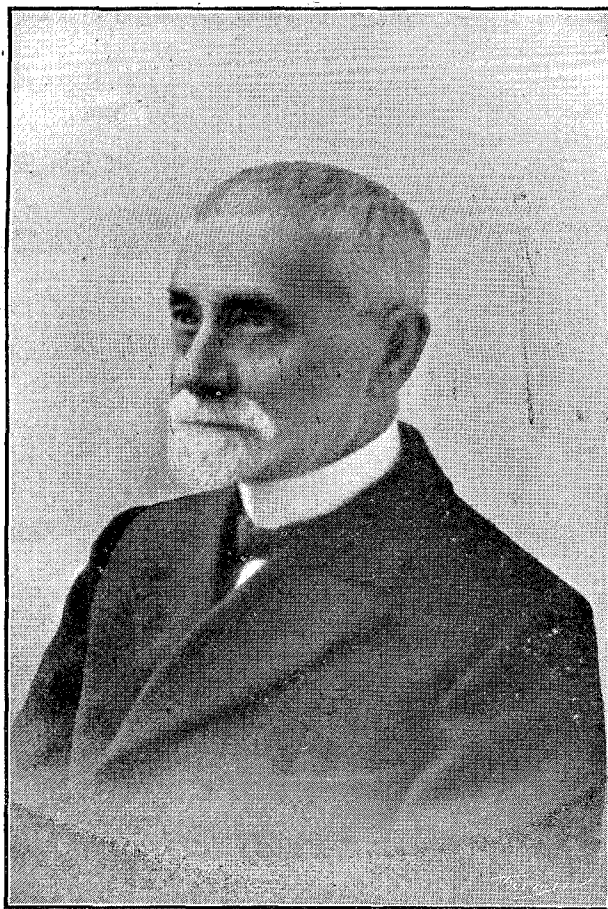
El Rnt. Dr. Bou, adherintse als parlaments pronunciats, va pregar al governador que concedís al senyor Sanpera el marquesat de Les Franqueses en recompensa a la seva generositat, adherintse també'l Sr. Nougués ab afectuoses paraules.

Havent dinat—Retorn

Acabat el dinar els forasters varen donar un passeig per la carretera, visitant alguns establiments.

El senyor Bisbe va ésser festejat per la quitxalla, als que va repartir tots els turrans y carmelos que hi havia en unes parades de davant l'edifici. A corrua feta hi varen fer també cap els pobres, als qui va repartir almoines.

Acompanyats per les autoritats de Les Franqueses y despedits ab els aplaudiments d'una gran gentada y als acorts de la música, els invitats de Barcelona varen pujar de nou al tren especial, marxant cap a Barcelona a les quatre de la tarda.



DON JOAN SANPERA Y TORRAS

ESCOLES Y CASA CONSISTORIAL

DONADAS PER EL

SR. D. JOAN SANPERA Y TORRAS

AL MUNICIPI DE

LES FRANQUESES

L'edifici fet baix els planos y direcció del arquitecte D. Albert Joan y Torner y donat per el Sr. Sanpera, se troba emplantat al centre dels quatre grups de població que formen el municipi de Les Franqueses o sigan les parroquies de Llerona, Corró de Munt, Corró de Vall y Marata, situats entre Granollers y La Garriga a 33 kilòmetres de Barcelona, contenint en conjunt uns 2.200 habitants.

La carretera de Barcelona a Ribas passa per davant del nou edifici, a mitj kilòmetre s'aixeca l'estació de Les Franqueses, de la línia del ferro-carril de Barcelona a Sant Joan de les Abadeses, davant de la qual arrenca'l camí vehinal que l'uneix ab les parroquies de Corró de Munt y Corró de Vall, de modo que son emplantament es magnífich.