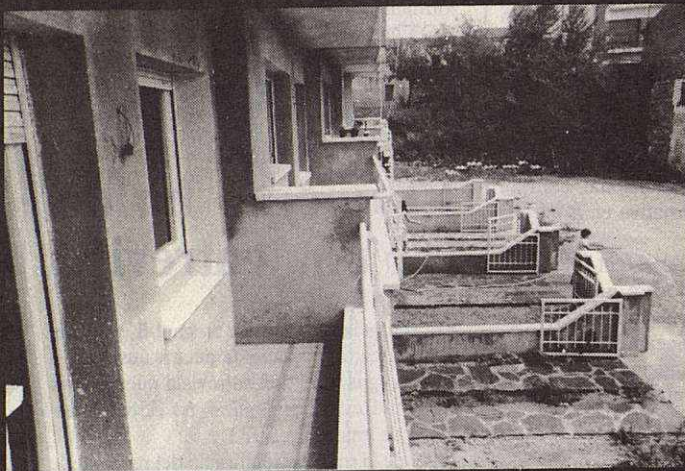
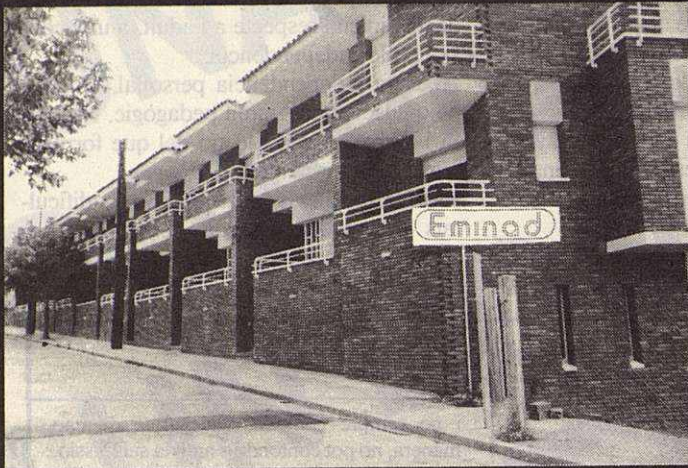


# CASAS UNIFAMILIARES - La Garriga

Calle La Doma. Casco Urbano. Excelente orientación.  
**SOL TODO EL DIA**



- \* Casas de 200 m.<sup>2</sup> en tres plantas
- \* Garage, bodega, con lavadero sup. 65 m.<sup>2</sup> (3 coches)
- Patío Jardín de 40 m.<sup>2</sup>. Zona comunal. - **Primera planta** con terraza, jardineras, Recibidor-hall, Aseo; Cocina-dinette, totalmente equipada y amueblada, con terraza exterior. Comedor salón de 30 m.<sup>2</sup> - **Planta superior:** 4 dormitorios, tres dobles, con armarios empotrados. Baño completo y semibaño - Otras dos terrazas - Acabados primerísima calidad, suelos gres catalán - Electrodomésticos, incluido lavavajillas. Armarios y carpintería noble. Calefacción. Fachadas obra vista. Tocho manual.

Precios desde: 4.500.000 Ptas.  
 7.000.000 Ptas.

**FACILIDADES 15 AÑOS**



Una Organización

**Eminad**

Santa Esperanza, 14, 1º  
 Tel. 870 36 66  
**GRANOLLERS**