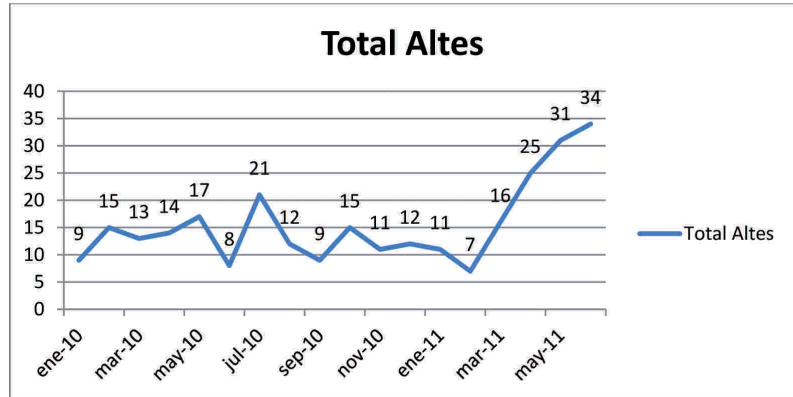


# el tema

estades i del 63,2% en nombre d'ingressos.

Per aprofundir en l'anàlisi hem avaluat el seguiment evolutiu mensual, des del gener del 2010 fins al juny del 2011, mesurant el nombre de pacients donats d'alta hospitalària mensual. Tal i com es pot observar en el **gràfic 3**, el creixement està situat cronològicament en l'últim trimestre del període avaluat. Coincideix amb l'obertura de la planta exclusiva per a pacients privats.



Gràfic 3

Quan avaluem per processos assistencials veiem que el pacient

programat quirúrgic i l'atenció al part han estat dues de les

patologies més ateses en l'últim període.



L'augment de l'activitat sanitària privada a l'Hospital en el primer semestre de 2011 ha estat de gairebé el 85% respecte al mateix període de l'any passat pel que fa a estades